

CKD

希望能為碳中和
做出貢獻

HP

HIGH PRODUCTIVITY



CKD Corporation

CC-1550T₂

達到碳中和由

使用長壽命產品、減少CO₂排放量開始

CKD心目中的「HIGH PRODUCTIVITY」

當生產力降低時會產生損失。此外，需要維護的零件也會轉為廢棄物。

我們認為降低維護需求、提高生產力與實現碳中和息息相關。

CKD的HP系列從元件的角度著眼於製造的原點。

為提升高頻率、高壓力環境下的工程生產力，

採用前所未有的長壽命產品，為「不停機的生產設備」和「實現穩定運轉」做出貢獻。



HIGH PRODUCTIVITY SERIES

滑動部最佳化
高頻率也不損壞

長壽命氣缸

HP1 系列

大幅減少
斷續暫停

大幅減少
更換次數

耐久次數
2千萬次以上

依照本公司設定條件



筆型氣缸
SCPD3



微型氣缸
SCM



中口徑氣缸
CMK2



治具缸
SSD2



小型直接安裝型氣缸
MDC2



小型治具缸
MSD



小型附導桿治具缸
MSDG-L



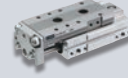
自由安裝型氣缸
SMG



線性滑台氣缸
LCR



線性滑台氣缸
LCG



附導桿氣缸
STM



附導桿氣缸
STG



特級雙桿缸
STR2



提升耐環境性
粉塵環境下也不損壞

耐環境氣缸

G-HP1 系列

大幅減少
斷續暫停

大幅減少
更換次數

提升
耐環境性

耐久次數
5百萬次以上

依照本公司設定條件



筆型氣缸
SCPD3



中口徑氣缸
CMK2



微型氣缸
SCM



拉桿式氣缸
SCG



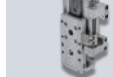
治具缸
SSD2



自由安裝型氣缸
SMG



線性滑台氣缸
LCR



附導桿氣缸
STG



附導桿氣缸
STS/
STL



提升線性導軌剛性
實現高剛性、高精度、高耐久

線性滑台夾爪缸

LSH-HP1 系列

LST-HP1 系列

大幅減少
斷續暫停

大幅減少
更換次數

大幅減少
更換時間

耐久次數
2千萬次以上

依照本公司設定條件



在抓取的同時可測量長度
可在損壞前更換

長度測量夾爪

LSHM-HP2 系列

LSTM-HP2 系列

大幅減少
斷續暫停

大幅減少
更換次數

可進行
預測性維護

耐久次數
2千萬次以上

依照本公司設定條件



從壓縮空氣開始著手
延長元件壽命、提升生產力

氣體增壓閥 (空氣增壓器)

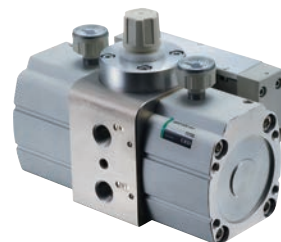
ABP2-HP1 系列

大幅減少
斷續暫停

大幅減少
更換次數

耐久次數
1千萬次以上

依照本公司設定條件




有利於減少CO2排放量，空壓系統的完整提案

如能適當管理壓縮空氣、選擇最適合的各構成元件，系統便可達到更長壽命


凝結水對策

壓縮空氣內的凝結水可能沖走元件的潤滑油而導致壽命降低，或引起生鏽而導致元件故障。需要採取對策防止凝結水產生，並確實排除已產生的凝結水。

超級乾燥機
SD/SU/SDM系列




凝結水分離器
FX系列




狀態監控

使用數位訊號常時輸出空氣流量、空氣壓力等設備運轉狀態和各元件的動作次數、通電時間等，可監控狀態、進行預防性維護。

氣導式3、5口閥
4G系列




小型流量感測器RAPIFLOW®
FSM3系列




壓縮空氣淨化

壓縮空氣內的異物或油分將導致元件故障，因此需利用過濾器、油霧過濾器確實將其排除。由於濾心為必需品，CKD致力於此，已達成濾心長壽命。

空氣過濾器
F系列




油霧過濾器
M系列



方向控制閥的可靠性

要延長設備壽命，也須要求驅使驅動元件的方向控制閥之可靠性。CKD致力於方向控制閥滑動部的最佳化，實現穩定運轉。


氣導式3、5口電磁閥
4G系列



結露對策

驅使小型驅動元件時，當閥無法完全排出空氣、重複使用同樣的空氣時會產生凝結水。可輕鬆設置的急速排氣閥是相當有效的對策。

急速排氣閥
QEL系列



氣導式3、5口電磁閥 4G系列 方向控制閥的可靠性

4G系列實現滑動部的最佳化，達成耐久次數1億次以上[※]。
以低滑動化的穩定運作，支援驅動元件確實動作，實現設備的穩定運轉。

密封性最佳化

滑動墊圈的特殊表面處理

主體內側的特殊表面處理

- 低滑動、長壽命**
追求極致主閥滑動機構，實現低滑動、高壽命。
應答時間12±2ms（4G1單電磁線圈型）
耐久次數1億次以上[※]
※依照本公司設定條件。
- 靜置應答性提升**
即使假期過後也可順利啟動。可作為有效的星期一症候群、斷續暫停對策。
- 防止異物問題**
 - 標準配備內部氣導式過濾器。
 - 標準配備供氣過濾器（AB孔口為選購品配備）

If the goods and/or their replicas, the technology and/or software found in this catalog are to be exported from Japan, Japanese laws require the exporter makes sure that they will never be used for the development and/or manufacture of weapons for mass destruction.

台灣喜開理股份有限公司
Website: <https://www.ckdtaiwan.com.tw/>

● 出於改良的目的，本型錄上記載的產品規格及外觀可能會進行變更，恕不另行通知，敬請諒解。
©CKD Corporation 2022 All copy rights reserved.
©台灣喜開理股份有限公司 2022 版權所有。

- 台北總部
24250 新北市新莊區新北大道三段7號16樓之3
TEL: (02)-8522-8198 FAX: (02)-8522-8128
- 新竹營業所
30072 新竹市東區慈雲路118號19樓之2
TEL: (03)-577-0670 FAX: (03)-577-0673
- 台中營業所
407621 台中市西屯區市政路500號8樓之6
TEL: (04)-2253-2818 FAX: (04)-2253-2808

- 台南營業所
74148 台南市新市區豐華里中心路6號3樓B3B01
TEL: (06)-599-0610 FAX: (06)-599-0800
- 高雄營業所
80765 高雄市三民區九如一路502號13樓A5
TEL: (07)-380-1816 FAX: (07)-380-2806

2022.5