

電動缸 二次電池對應 EBS/EBR/EKS P4/P40系列

ELECTRIC ACTUATOR EBS/EBR/EKS P4/P40 SERIES



最適合二次電池製造工程!!



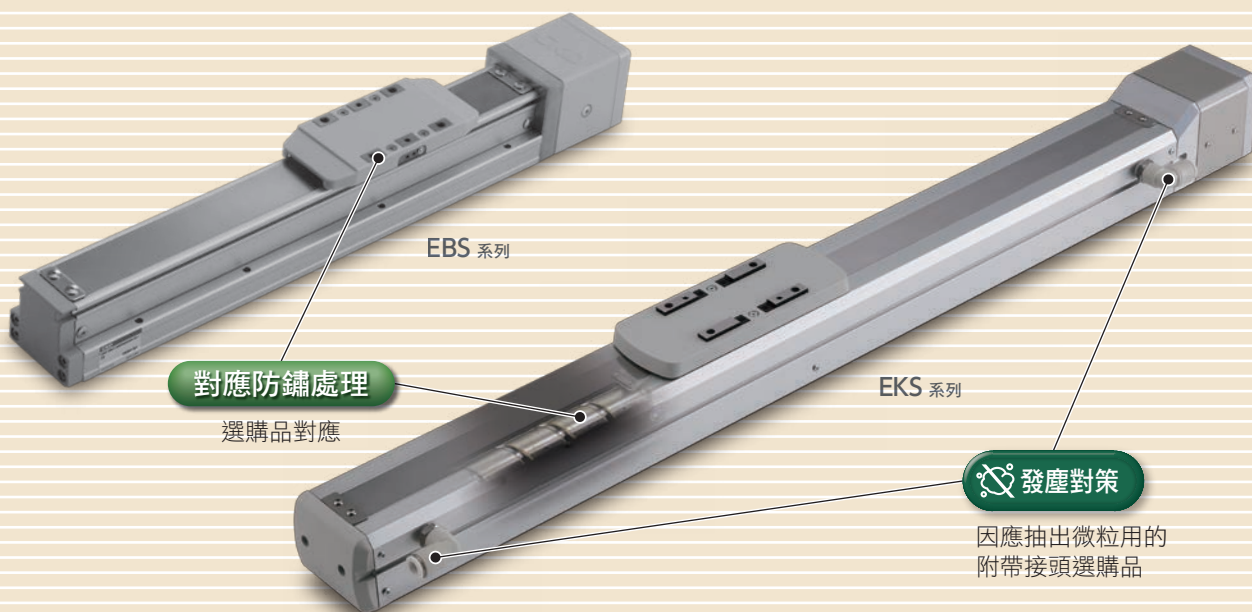
材料限制

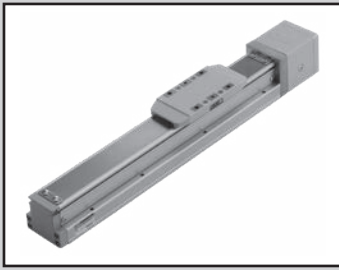
限制使用銅系材料。



乾燥環境

也可在低露點的超乾燥環境中使用。





電動缸（無馬達型規格） 滑塊型

EBS-P4 Series

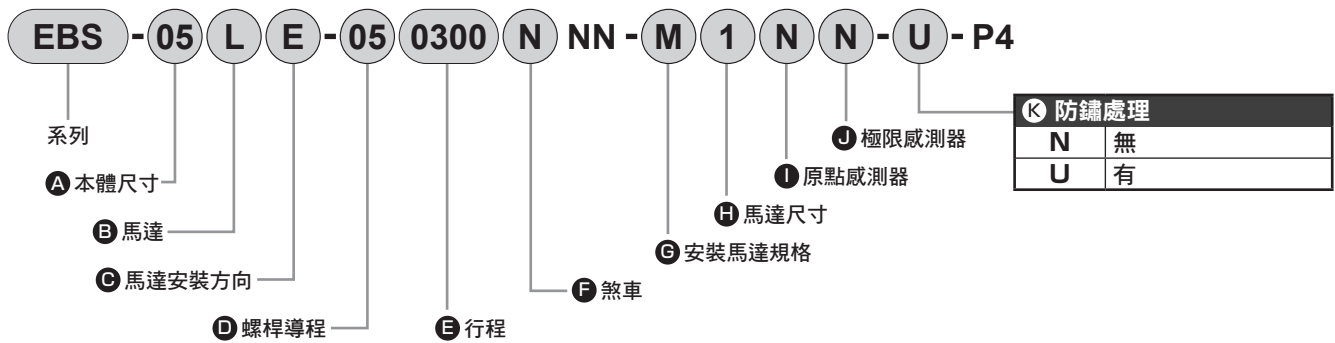
● 適用馬達尺寸：100W、200W



產品體系表

系列名稱	適用馬達容量 (W)	本體寬度 (mm)	本體高度 (mm)	最大行程 (mm)	螺桿導程 (mm)	最高速度 (mm/s)	最大可搬運重量	
							水平 (kg)	垂直 (kg)
EBS-05L	100	54	60	800	2	60~100	30	10
					5	150~250	30	10
					10	300~500	15	5
					20	600~1000	10	2.5
EBS-08L	200	82	78	1100	5	50~250	50	15
					10	100~500	30	8
					20	200~1000	12	2.5

型號標示方法



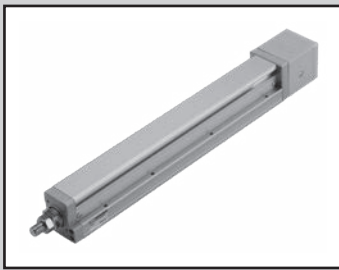
<型號標示範例>

EBS-05LE-050300NNN-M1NN-U-P4

- A 本體尺寸：本體寬度54mm
- B 馬達：無
- C 馬達安裝方向：直型安裝
- D 螺桿導程：5mm
- E 行程：300mm
- F 煞車：無
- G 安裝馬達規格：參閱型錄No.CB-055
- H 馬達尺寸：100W
- I 原點感測器：無
- J 極限感測器：無
- K 防鏽處理：有

※關於刊載型號

本型錄刊載本次追加二次電池對應設備(P4/P40)的型號。
有關EBS系列的詳細情形(規格、外型尺寸、型號與▲使用注意事項等)，請參閱電動缸無馬達型綜合(型錄No.CB-055)。



電動缸（無馬達型規格） 導軌內置活塞桿型

EBR-P4 Series

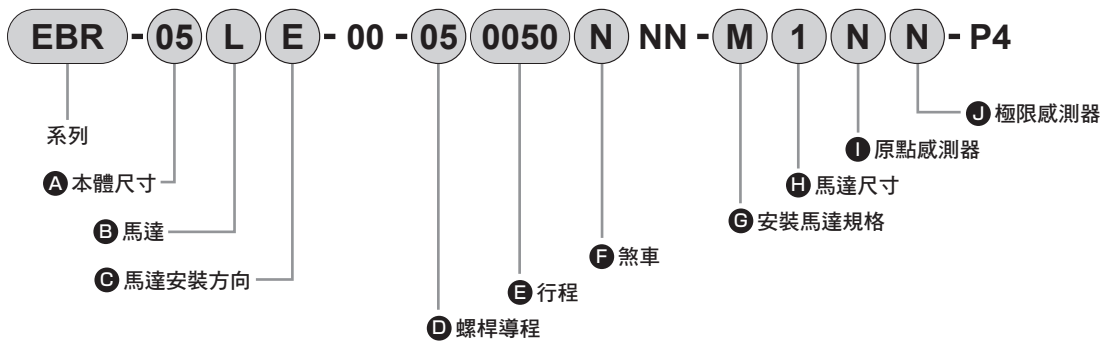
● 適用馬達尺寸：100W、200W



產品體系表

系列名稱	適用馬達容量 (W)	本體寬度 (mm)	本體高度 (mm)	最大行程 (mm)	螺桿導程 (mm)	最高速度 (mm/s)	最大可搬運重量	
							水平 (kg)	垂直 (kg)
EBR-05L	100	54	54.7	400	2	85~100	30	10
					5	200~250	30	10
					10	400~500	15	5
					20	850~1000	10	2.5
EBR-08L	200	82	73.5	700	5	200~250	50	15
					10	400~500	30	8
					20	850~1000	12	2.5

型號標示方法



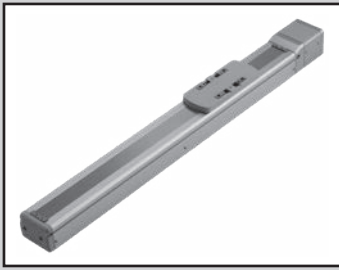
<型號標示範例>

EBR-05LE-00-050050NNN-M1NN-P4

- A 本體尺寸：本體寬度54mm
- B 馬達：無
- C 馬達安裝方向：直型安裝
- D 螺桿導程：5mm
- E 行程：50mm
- F 煞車：無
- G 安裝馬達規格：參閱型錄No.CB-055
- H 馬達尺寸：100W
- I 原點感測器：無
- J 極限感測器：無

※關於刊載型號

本型錄刊載本次追加二次電池對應設備(P4/P40)的型號。
有關EBR系列的詳細情形(規格、外型尺寸、型號與▲使用注意事項等)，請參閱電動缸無馬達型綜合(型錄No.CB-055)。



電動缸（無馬達型規格）滑塊型

EKS-P4/P40 Series

● 適用馬達尺寸：50W、100W、200W、400W、750W



產品體系表

系列名稱	適用馬達容量 (W)	本體寬度 (mm)	本體高度 (mm)	最大行程 (mm)	馬達安裝方向	螺桿導程 (mm)	最高速度 (mm/s)	最大可搬運重量		
								水平 (kg)	壁掛 (kg)	垂直 (kg)
EKS-04L	50 100	43	46	900	直型	10	210~500	19	10.5	8.5
						16	340~800	14	8	7
					折返	10	210~500	19	10.5	8.5
						16	340~800	14	8	7
EKS-05L	100	52.6	50	900	直型	10	250~500	26	19	12.5
						20	500~1000	7.5	7.5	6
					折返	10	250~500	26	19	11.5
						20	500~1000	7.5	7.5	5
EKS-06L	200	64	64	1300	直型	20	320~1000	42	20	12
						30	480~1500	20.5	18	7.5
					折返	20	320~1000	41	20	10.5
						30	480~1500	19	18	6.5
EKS-08L	400	84	68	1500	直型	20	320~1000	83.5	45	23.5
						40	650~2000	19	19	10.5
					折返	20	320~1000	79.5	45	20.5
						40	650~2000	18	18	9
EKS-10L	750	104	90	1500	直型	25	510~1250	118.5	76	33.5
						50	1030~2500	40	40	14.5
					折返	25	510~1250	92.5	76	28
						50	1030~2500	37.5	37.5	12.5

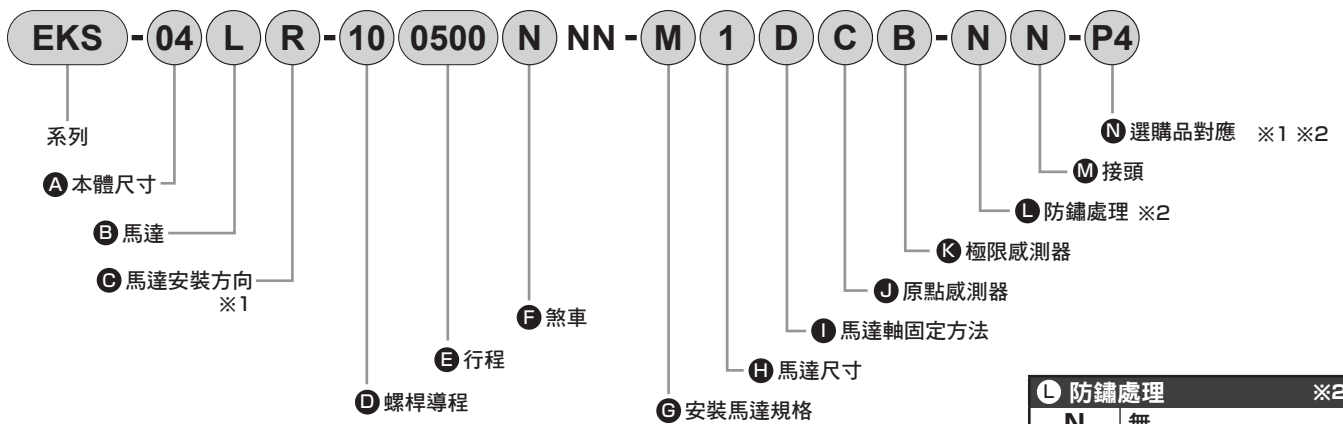
* 最大可搬運重量為0.5G時的數值。

※關於刊載型號

本型錄刊載本次追加二次電池對應設備(P4/P40)的型號。

有關EKS系列的詳細情形(規格、外型尺寸、型號與▲使用注意事項等)，請參閱電動缸無馬達型綜合(型錄No.CB-055)。

型號標示方法：無接頭時



<型號標示範例>

EKS-04LR-100500NN-M1DCB-NN-P4

- A 本體尺寸：本體寬度43mm
- B 馬達：無
- C 馬達安裝方向：右側折返安裝
- D 螺桿導程：10mm
- E 行程：500mm
- F 煞車：無
- G 安裝馬達規格：參閱型錄No.CB-055
- H 馬達尺寸：100W

- I 馬達軸固定方法：螺絲鎖附固定
- J 原點感測器：有
- K 極限感測器：有
- L 防鏽處理：無
- M 接頭：無
- N 選購品對應：P4

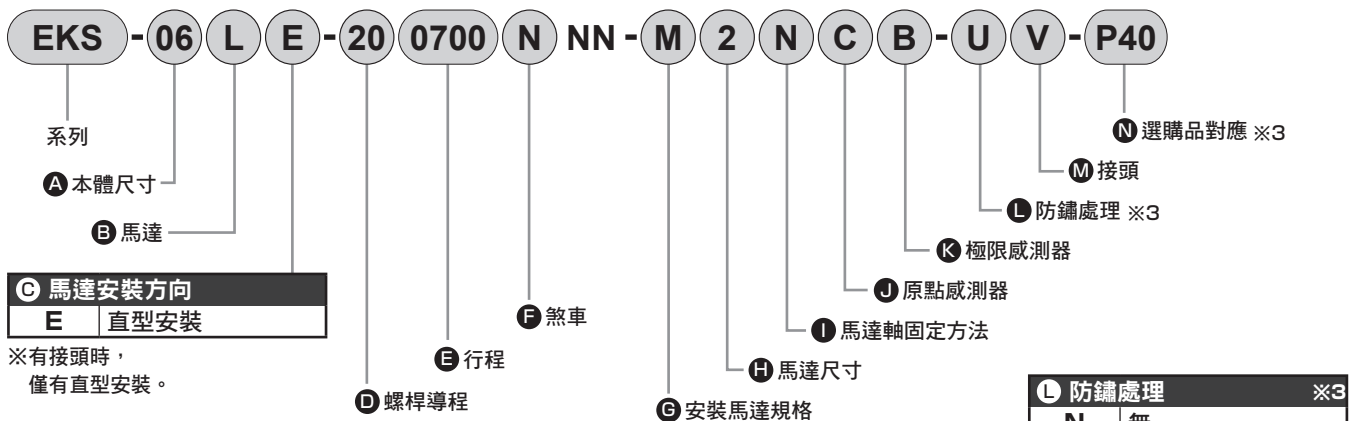
L 防鏽處理 ※2	
N	無
U	有

M 接頭	
N	無

N 選購品對應 ※1 ※2	
P4	適用P4
P40	適用P40

※1 選擇 P40 時請選馬達安裝方向 E (直型安裝)。
 ※2 選擇 U 時，請選擇 P40。

型號標示方法：有接頭時



C 馬達安裝方向	
E	直型安裝

※有接頭時，
僅有直型安裝。

<型號標示範例>

EKS-06LE-200700NN-M2NCB-UV-P40

- A 本體尺寸：本體寬度64mm
- B 馬達：無
- C 馬達安裝方向：直型安裝
- D 螺桿導程：20mm
- E 行程：700mm
- F 煞車：無
- G 安裝馬達規格：參閱型錄No.CB-055
- H 馬達尺寸：200W

- I 馬達軸固定方法：直型安裝時
- J 原點感測器：有
- K 極限感測器：有
- L 防鏽處理：有
- M 接頭：有
- N 選購品對應：P40

L 防鏽處理 ※3	
N	無
U	有

M 接頭	
V	有

N 選購品對應 ※3	
P4	適用P4
P40	適用P40

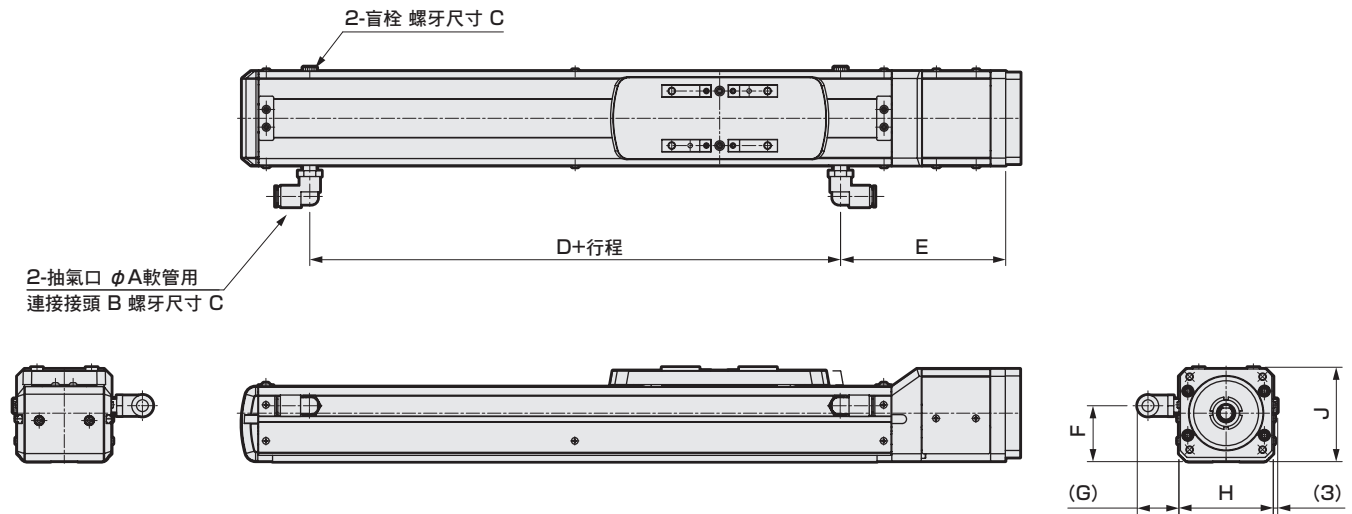
※3 選擇U時，請選擇P40。

※關於刊載型號

本型錄刊載本次追加二次電池對應設備(P4/P40)的型號。
 有關EKS系列的詳細情形(規格、外型尺寸、型號與▲使用注意事項等)，請參閱電動缸無馬達型綜合(型錄No.CB-055)。

EKS-P4/P40 Series

外形尺寸圖(有接頭選購品時)



- ※ 有關未記載的尺寸，請參閱「電動缸 無馬達型綜合」型錄(CB-055)。
- ※ 抽氣口的接頭為添附品。另外，反向側的連接螺絲處請使用添附的盲栓。
- ※ 抽氣口的接頭亦可安裝於反向側。

	EKS-04	EKS-05	EKS-06	EKS-08	EKS-10
ϕA	6	6	8	8	8
B	ZW-L6-M5-P4		ZW-L8-6-P4		
C	M5	M5	R1/8	R1/8	R1/8
D	137	149	160	224	250
E	76.5	82.5	112	116	135
F	29.4	24	37.9	44.5	62
G	18	18	29	29	29
H	43	52.6	64	84	104
J	46	50	64	68	90

MEMO

相關產品

二次電池對應元件 P4※系列

- 材料限制
限制組成零件的材料
- 粉塵對策
粉塵環境下也能維持長壽命
- 發塵對策
抑制金屬磨耗粉末產生
- 乾燥環境
超乾燥環境下也能維持長壽命

型錄No.CC-1226



If the goods and/or their replicas, the technology and/or software found in this catalog are to be exported from Japan, Japanese laws require the exporter makes sure that they will never be used for the development and/or manufacture of weapons for mass destruction.

台灣喜開理股份有限公司

Website: <https://www.ckdtaiwan.com.tw/>

- 出於改良的目的，本型錄上記載的產品規格及外觀可能會進行變更，恕不另行通知，敬請諒解。
- ©CKD Corporation 2020 All copy rights reserved.
- ©台灣喜開理股份有限公司2020版權所有。

- 台北總部
24250 新北市新莊區新北大道三段7號16樓之3
TEL: (02)-8522-8198 FAX: (02)-8522-8128
- 新竹營業所
30072 新竹市東區慈雲路118號19樓之2
TEL: (03)-577-0670 FAX: (03)-577-0673
- 台中營業所
40767 台中市西屯區工業區一路2巷3號7樓之5
TEL: (04)-2359-6902 FAX: (04)-2359-6903

- 台南營業所
74148 台南市新市區豐華里中心路6號3樓B3B01
TEL: (06)-599-0610 FAX: (06)-599-0800
- 高雄營業所
80765 高雄市三民區九如一路502號13樓A5
TEL: (07)-380-1816 FAX: (07)-380-2806