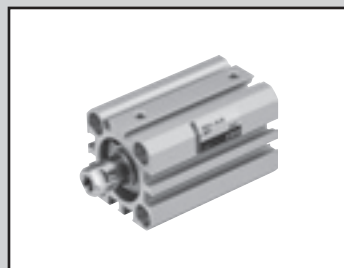


紧凑型气缸 双作用 · 单活塞杆型

SSD2-P4/P40-HP1 Series

● 缸径: $\phi 12 \cdot \phi 16 \cdot \phi 20 \cdot \phi 25 \cdot \phi 32 \cdot \phi 40$

JIS 符号



规格

项目	SSD2-P4/P40-HP1 SSD2-L-P4/P40-HP1 (带开关)						
	$\phi 12$	$\phi 16$	$\phi 20$	$\phi 25$	$\phi 32$	$\phi 40$	
缸径 mm	$\phi 12$	$\phi 16$	$\phi 20$	$\phi 25$	$\phi 32$	$\phi 40$	
动作方式	双作用型						
使用流体	压缩空气						
最高使用压力 MPa	1.0						
最低使用压力 MPa	0.1						
耐压力 MPa	1.6						
环境温度 $^{\circ}\text{C}$	-10~60 (但是, 不得冻结)						
配管口径	M5			Rc1/8 注1			
行程允许误差 mm	$+1.0$ 0						
使用活塞速度 mm/s	50~500						
缓冲	无						
给油	不可						
允许吸收能量 J	不带缓冲	0.004	0.01	0.016	0.021	0.025	0.092

注1: 不带开关缸径 $\phi 32$ 的行程为5的气缸气口尺寸为M5。

行程

缸径 (mm)	标准行程 (mm)	最大行程 (mm)	最小行程 (mm)
$\phi 12$	5 · 10 · 15 · 20	30	1
$\phi 16$	25 · 30		
$\phi 20$	5 · 10 · 15 · 20 · 25	50	
$\phi 25$	30 · 35 · 40 · 45 · 50		
$\phi 32$	5 · 10 · 15 · 20 · 25 · 30 ·	100	
$\phi 40$	35 · 40 · 45 · 50 · 75 · 100		

〔行程表〕

行程 (mm)	适用缸径						
	12	16	20	25	32	40	
5	●	●	●	●	●	●	
10	●	●	●	●	●	●	
15	●	●	●	●	●	●	
20	●	●	●	●	●	●	
25	●	●	●	●	●	●	
30	●	●	●	●	●	●	
35			●	●	●	●	
40			●	●	●	●	
45			●	●	●	●	
50			●	●	●	●	
75					●	●	
100					●	●	
最小行程 (mm) 注1	1						
最大行程 (mm)	30		50		100		
中间行程 注2	每1mm						

注1: 带单色显示式的开关无法使用在行程不足5mm的气缸上, 带双色显示式、断电延迟型、交流磁场用、T1※、T8※的开关无法使用在行程不足10mm的气缸上。有关带开关最小行程, 请参阅《空压气缸综合I》(样本编号: CB-029SC)。

注2: 中间行程时的全长尺寸与其上一标准行程的尺寸相同。

关于外形尺寸图, 请参阅《空压气缸综合I》(样本编号: CB-029SC)的SSD2系列。

SSD2-P4/P40-HP1 Series

型号表示方法

型号表示方法

不带开关（无开关用磁环）

SSD2 - 12 - 5 - N P4/P40 - LB - I - HP1

带开关（内置开关用磁环）

SSD2-L - 12 - 10 - SW11 - R - N P4/P40 - LB - I - HP1

A 机种型号

B 缸径

C 行程

D 开关型号

注1
注2
注3
注8
注9

E 开关数

F 选择项
注4

G 安装部件
注5
注6


H 附件
注7

符号	内容						
A 机种型号							
SSD2	双作用・单活塞杆型						
SSD2-L	双作用・单活塞杆型・带开关						
B 缸径 (mm)							
12	φ12						
16	φ16						
20	φ20						
25	φ25						
32	φ32						
40	φ40						
C 行程 (mm)							
请参阅第164页行程表。							
D 开关型号							
开关型号 请参阅第198~201页的对应表。							
E 开关数							
R	前端带1个						
H	后端带1个						
D	带2个						
F 选择项							
	缸径 (mm)	12	16	20	25	32	40
无符号	杆端内螺纹	●	●	●	●	●	●
N	杆端外螺纹	●	●	●	●	●	●
M 注4	活塞杆材质 (不锈钢)	●	●	●	●	●	●
		●	●	●	●	●	●
		●	●	●	●	●	●
G 安装部件							
无符号	不带安装部件						
LB	轴向脚座						
CB	双耳环 (带销和挡圈)						
FA	前端法兰型						
FB	后端法兰型						
H 附件 (杆端外螺纹“N”时可选择)							
I	单耳环连接件						
Y	双耳环连接件 (带销和挡圈)						

型号选择时的注意事项

- 注1：φ12、φ16气缸上无法安装T2YD※开关。
- 注2：φ12~φ32气缸上无法安装T8※开关。
- 注3：F形开关仅可安装在缸径φ20、25的配管气口同一面上。
- 注4：φ12~φ25的活塞杆材质标准时为不锈钢。C形挡圈由钢变为不锈钢。杆端外螺纹型时的螺母材质为不锈钢。
- 注5：安装部件附带在产品中发货。
- 注6：选择LB、FA时，活塞杆伸出尺寸WF与标准不同。详情请参阅《空压气缸综合I》(样本编号：CB-029SC)。此外，缸体张贴铭牌的刻印型号末尾刻印有伸出长度指定的型号。
- 注7：无法同时选择“I”“Y”。
- 注8：φ20气缸选择F形开关L形导线时，行程不足15则无法选择。
- 注9：开关附带在产品中发货。需要安装后发货时，请与我司营业所商谈。
- 注10：F形开关的导线长度5m为接单生产品。

关联产品

型号	外观	调速阀			适用气管外径			
		配管口径 (Rc或R)	适用气管外径					
		M5	1/8	1/4	4(φ4)	6(φ6)	8(φ8)	10(φ10)
SC3W-M5-※-P4		●			●	●		
SC3W-6-※-P4			●		●	●	●	
SC3W-8-※-P4					●	●	●	●

※中请填写入适用气管外径的符号。
详情请参阅《二次电池对应元件P4※系列》(样本编号：CC-1226C)。

SCPD3
CMK2
SCM
SSD2
MDC2
MSD
MSDG-L
SMG
LCR
LCG
STM
STG
STR2
SCPD3
CMK2
SCM
SCG
SSD2
SMG
LCR
STG
STS
STL
LSH-A
LSH-G
LSH-F
LSHL-A
LSHL-G
LSHL-F
LSHM-A
LSHM-G
LSHM-F
LST
LSTM
ABP2
SCPD3
CMK2
SCM
SSD2
MSD
MSDG-L
SMG
STG
STM
LCR
LCG
STR2
LSH-A
LSH-G
LSH-F
LSHL-A
LSHL-G
LSHL-F
SCPD3
CMK2
SCM
SCG
SSD2
STG

长寿命气缸
耐环境气缸
线性导线卡爪
薄型长行程卡爪
增空气器
用于二次电池制造工序
用于食品制造工序

开关对应表 (直线导线伸出型)

注1：气缸搭载型号为下表中的订购型号。
 注2：开关单体型号是在下表开关基本型号末尾加 -P4。
 注3：带※产品为带树脂接插件规格。

长寿命气缸

对应機種	形状	T形																																
订购型号	SW69	SW28	SWAK	SW17	SW29	SW27	SW11	SW18	SW12	SW13	SW49	SW21	SW22	SW23	SW40	SW39	SW47	SWAG	SWAJ	SWBK	SWBL	SW19	SWBW	SWCC	SWAN	SWCU	SWCV	SWCZ	SWAQ	SWBE	SW31	SW38	SW32	SW33
基本型号	TOH	TOH3	TOH5	T5H	T5H3	T5H5	T2H	※T2H	T2H3	T2H5	T2HR3	T3H	T3H3	T3H5	T2WH	※T2WH	T2WH3	T2WH5	T3WH	T3WH3	T3WH5	T8H	T8H3	T8H5	T1H	T1H3	T1H5	T3PH	T3PH3	T3PH5	T2YH	※T2YH	T2YH3	T2YH5

耐环境气缸

气缸型号																																			
SCPD3	●	●	●	●	●	●	●	●	●	●	●	●	●	●	●	●	●	●	●	●	●														
CMK2	●	●	●	●	●	●	●	●	●	●	●	●	●	●	●	●	●	●	●	●	●	●	●	●	●	●	●	●	●	●	●	●	●	●	●
SCM	●	●	●	●	●	●	●	●	●	●	●	●	●	●	●	●	●	●	●	●	●	●	●	●	●	●	●	●	●	●	●	●	●	●	●
SSD2 (φ12·φ16)	●	●	●	●	●	●	●	●	●	●	●	●	●	●	●	●	●	●	●	●	●	●						●	●	●					
SSD2 (φ20·φ25)	●	●	●	●	●	●	●	●	●	●	●	●	●	●	●	●	●	●	●	●	●	●				●	●	●	●	●	●	●	●	●	●
SSD2 (φ32)	●	●	●	●	●	●	●	●	●	●	●	●	●	●	●	●	●	●	●	●	●	●				●	●	●	●	●	●	●	●	●	●
SSD2 (φ40)	●	●	●	●	●	●	●	●	●	●	●	●	●	●	●	●	●	●	●	●	●	●	●	●	●	●	●	●	●	●	●	●	●	●	●

线性导轨卡爪

MSD																																				
MSDG-L																																				
SMG																																				
STG	●	●	●	●	●	●	●	●	●	●	●	●	●	●	●	●	●	●	●	●	●	●	●	●	●	●	●	●	●	●	●	●	●	●	●	●
STM																																				

薄型长行程卡爪
增压器

LST																																					
LSTM	●	●	●	●	●	●	●	●	●	●	●	●	●	●	●	●	●	●	●	●	●	●							●	●	●						
ABP2	●	●	●	●	●	●	●	●	●	●	●	●	●	●	●	●	●	●	●	●	●	●							●	●	●						

用于二次电池制造工序

STR2																																				
LSH-HP1							●	●	●	●		●	●	●														●	●	●						

用于食品制造工序

SCP3																																				
CMK2																																				
SCM																																				
SCG																																				
SSD2																																				
STG																																				

开关对应表 (L形导线伸出型)

注1：气缸搭载型号为下表中的订购型号。
 注2：开关单体型号是在下表开关基本型号末尾加 -P4。
 注3：带※产品为带树脂接插件规格。

长寿命气缸

对应機種	形状	T形																																
订购型号		SW70	SWBG	SWBH	SW20	SWBJ	SW30	SW14	SW15	SW16	SW24	SW25	SW26	SW37	SW48	SWAH	SWBM	SWBN	SWBP	SWDK	SWDL	SWDM	SWCW	SWCY	SWCX	SWDE	SWAS	SWDF	SW34	SW35	SW36	SW44	SW45	SW46
基本型号		TOV	TOV3	TOV5	T5V	T5V3	T5V5	T2V	T2V3	T2V5	T3V	T3V3	T3V5	T2WV	T2WV3	T2WV5	T3WV	T3WV3	T3WV5	T8V	T8V3	T8V5	T1V	T1V3	T1V5	T3PV	T3PV3	T3PV5	T2YV	T2YV3	T2YV5	T3YV	T3YV3	T3YV5

耐环境气缸

气缸型号																																			
SCPD3	SCPD3	●	●	●	●	●	●	●	●	●	●	●	●	●	●	●	●	●	●	●	●	●	●	●	●	●	●	●	●	●	●	●	●	●	●
CMK2	CMK2	●	●	●	●	●	●	●	●	●	●	●	●	●	●	●	●	●	●	●	●	●	●	●	●	●	●	●	●	●	●	●	●	●	●
SCM	SCM	●	●	●	●	●	●	●	●	●	●	●	●	●	●	●	●	●	●	●	●	●	●	●	●	●	●	●	●	●	●	●	●	●	●
SSD2	SSD2 (φ12·φ16)	●	●	●	●	●	●	●	●	●	●	●	●	●	●	●	●	●	●	●	●	●	●	●	●	●	●	●	●	●	●	●	●	●	●
SMG	SSD2 (φ20·φ25)	●	●	●	●	●	●	●	●	●	●	●	●	●	●	●	●	●	●	●	●	●	●	●	●	●	●	●	●	●	●	●	●	●	●
LCR	SSD2 (φ32)	●	●	●	●	●	●	●	●	●	●	●	●	●	●	●	●	●	●	●	●	●	●	●	●	●	●	●	●	●	●	●	●	●	●
STG	SSD2 (φ40)	●	●	●	●	●	●	●	●	●	●	●	●	●	●	●	●	●	●	●	●	●	●	●	●	●	●	●	●	●	●	●	●	●	●

线性导轨卡爪

LSH-A	MSD																																		
LSH-G	MSD																																		
LSH-F	MSD																																		
LSHL-A	MSDG-L																																		
LSHL-G	SMG																																		
LSHL-F	SMG																																		
LSHM-A	STG	●	●	●	●	●	●	●	●	●	●	●	●	●	●	●	●	●	●	●	●	●	●	●	●	●	●	●	●	●	●	●	●	●	●
LSHM-G	STM																																		
LSHM-F	STM																																		

薄型长行程卡爪
增压器

LST	LCR (φ12以下)																																		
LSTM	LCR (φ16以上)	●	●	●	●	●	●	●	●	●	●	●	●	●	●	●	●	●	●	●	●	●	●	●	●	●	●	●	●	●	●	●	●	●	
ABP2	LCG (φ12以下)																																		
	LCG (φ16以上)	●	●	●	●	●	●	●	●	●	●	●	●	●	●	●	●	●	●	●	●	●	●	●	●	●	●	●	●	●	●	●	●	●	

用于二次电池制造工序

SCPD3	STR2																																		
CMK2	STR2																																		
SCM	LSH-HP1						●	●	●	●	●	●	●	●	●	●	●	●	●	●	●	●	●	●	●	●	●	●	●	●	●	●	●	●	

用于食品制造工序

SCPD3	SCPD3																																		
CMK2	CMK2																																		
SCM	SCM																																		
SCG	SCG																																		
SSD2	SSD2																																		
STG	STG																																		

