

小型紧凑型气缸 双作用·单活塞杆型

# MSD-P4/P40-HP1 Series

● 缸径：φ6·φ8

JIS 符号



## 规格

项目	MSD-P4/P40-HP1 MSD-L-P4/P40-HP1(带开关)	
缸径	mm	φ6、φ8
动作方式		双作用型
使用流体		压缩空气
最高使用压力	MPa	1.0
最低使用压力	MPa	0.15
耐压力	MPa	1.6
环境温度	°C	-10 ~ 60 (其中、不得冻结)
配管口径		M3
行程允许误差	mm	+0.5 0
使用活塞速度	mm/s	50 ~ 500
缓冲		无
给油		不可
允许吸收能量	J	本产品无法吸收气缸上安装的外部负荷产生的能量。 请在无负荷状态下使用,或在外部另行设置缓冲装置。

## 行程

缸径 (mm)	标准行程 (mm)	最大行程 (mm)	带2个开关最小行程克(mm)		带1个开关最小行程(mm)	
			有触点开关	无触点开关	有触点开关	无触点开关
φ6	5 · 10 · 15 · 20	30	10	5(10)	5	5
φ8	25 · 30					

注1：无法制作标准行程以外的产品。

注2：F2Y,F3Y,F3P时，最小行程为( )内的尺寸。

关于外形尺寸图，请参阅《空压气缸综合I》(样本编号：CB-029SC)的MSD系列。

长寿命气缸

耐环境气缸

线性导线卡爪

薄型长行程卡爪  
增压器

用于二次电池制造工序

用于食品制造工序

- SCPD3
- CMK2
- SCM
- SSD2
- MDC2
- MSD
- MSDG-L
- SMG
- LCR
- LCG
- STM
- STR2
- LSH-A
- LSH-G
- LSH-F
- LSHL-A
- LSHL-G
- LSHL-F
- LSHM-A
- LSHM-G
- LSHM-F
- LST
- LSTM
- ABP2
- SCPD3
- CMK2
- SCM
- SSD2
- MSD
- MSDG-L
- SMG
- STG
- STM
- LCR
- LCG
- STR2
- LSH-A
- LSH-G
- LSH-F
- LSHL-A
- LSHL-G
- LSHL-F
- SCPD3
- CMK2
- SCM
- SCG
- SSD2
- STG

## 型号表示方法

● 不带开关（无开关用磁环）

MSD - 6 - 5 ————— R P4 P40 -HP1

● 带开关（内置开关用磁环）

MSD-L - 6 - 5 - SW81 - R - R P4 P40 -HP1

A 机种型号

B 缸径

C 行程

D 开关型号  
注1

E 开关数

F 配管口位置  
注2


符号	内容	
<b>A 机种型号</b>		
MSD	双作用·单活塞杆型	不带开关
MSD-L		带开关
<b>B 缸径 (mm)</b>		
6	φ6	
8	φ8	
<b>C 行程 (mm)</b>		
5	5	
10	10	
15	15	
20	20	
25	25	
30	30	
<b>D 开关型号</b>		
开关型号 请参阅第198~201页的对应表。		
<b>E 开关数</b>		
R	前端带1个	
H	后端带1个	
D	带2个	
<b>F 配管口位置</b>		
无符号	正面配管	
R	后端配管	

## 型号选择时的注意事项

注1：带开关时、φ6·φ8为非磁性体(不锈钢制等)请使用的安装螺栓。

注2：后端配管时、可在缸体侧面安装。另外、请注意后端及前端安装用螺栓有2个。

## 关联产品

型号	外观	调速阀					
		配管口径 (Rc或R)			适用气管外径		
		M3	M5	1/8	4(φ4)	6(φ6)	8(φ8)
SC3W-M3-※-P4		●			●		

※中请填写入适用气管外径的符号。

详情请参阅《二次电池对应元件 P4※系列》(样本编号: CC-1226C)。

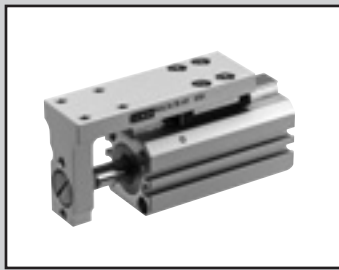
SCPD3  
CMK2  
SCM  
SSD2  
MDC2  
MSD  
MSDG-L  
SMG  
LCR  
LCG  
STM  
STG  
STR2  
SCPD3  
CMK2  
SCM  
SCG  
SSD2  
SMG  
LCR  
STG  
STS  
STL  
LSH-A  
LSH-G  
LSH-F  
LSHL-A  
LSHL-G  
LSHL-F  
LSHM-A  
LSHM-G  
LSHM-F  
LST  
LSTM  
ABP2  
SCPD3  
CMK2  
SCM  
SSD2  
MSD  
MSDG-L  
SMG  
STG  
STM  
LCR  
LCG  
STR2  
LSH-A  
LSH-G  
LSH-F  
LSHL-A  
LSHL-G  
LSHL-F  
SCPD3  
CMK2  
SCM  
SCG  
SSD2  
STG

长寿命气缸  
耐环境气缸  
线性导线卡爪  
增压器  
用于二次电池制造工序  
用于食品制造工序

小型带导杆紧凑型气缸  
双作用·带导向型·带开关

# MSDG-L-P4/P40-HP1 Series

● 缸径：φ6·φ8·φ12·φ16



## 规格

项 目		MSDG-L-P4/P40-HP1(带开关)			
缸径		φ6	φ8	φ12	φ16
动作方式	mm	双作用型			
使用流体		压缩空气			
最高使用压力	MPa	1.0			
最低使用压力	MPa	0.2	0.15		0.1
耐压力	MPa	1.6			
环境温度	°C	5 ~ 60			
配管口径	正面配管	M3		M5	
	后端配管	M3		M3	
行程允许误差	mm	+2.0 0			
使用活塞速度	mm/s	50 ~ 500			
缓冲		带橡胶缓冲			
给油		不可			
允许吸收能量	J	0.004	0.014	0.044	0.110

## 行程

缸径 (mm)	标准行程 (mm)	最大行程 (mm)	带2个开关最小行程 (mm)		带1个开关最小行程 (mm)	
			有触点开关	无触点开关	有触点开关	无触点开关
φ6	5·10·15·20 25·30	30	10	5	5	5
φ8						
φ12						
φ16						

注：无法制作标准行程以外的产品。

用于二次电池制造工序

关于外形尺寸图，请参阅《空压气缸综合I》(样本编号：CB-029SC)的MSDG系列。

## 型号表示方法

● 带开关(内置开关用磁环)

MSDG-L - 6 - 30 - SW81 - D - R P4 P40 - HP1

双作用  
导杆装载型

A 缸径

B 行程

C 开关型号  
注1  
注2

D 开关数

E 配管口位置  
注3

符号	内容
<b>A 缸径(mm)</b>	
6	φ6
8	φ8
12	φ12
16	φ16
<b>B 行程(mm)</b>	
5	5
10	10
15	15
20	20
25	25
30	30
<b>C 开关型号</b>	
开关型号 请参阅第198~201页的对应表。	
<b>D 开关数</b>	
R	前端带1个
H	后端带1个
D	带2个
<b>E 配管口位置</b>	
无符号	正面配管
R	后端配管


## 型号选择时的注意事项

注1: φ6・φ8带开关时, 请使用非磁性体(不锈钢制等)的安装螺栓。

注2: φ12・φ16使用无触点开关时, 请使用非磁性体(不锈钢制等)的贯穿螺栓。

注3: 后端配管时, 可在缸体侧面安装。

## 关联产品

型号	外观	配管口径 (Rc或R)					
		M3	M5	1/8	4(φ4)	6(φ6)	8(φ8)
SC3W-M3-※-P4		●			●		
SC3W-M5-※-P4			●		●	●	

※中请填写适用气管外径的符号。

详情请参照《二次电池对应元件 P4※系列》(样本编号: CC-1226C)。

SCP3  
CMK2  
SCM  
SSD2  
MDC2  
MSD  
MSDG-L  
SMG  
LCR  
LCG  
STM  
STG  
STR2  
SCP3  
CMK2  
SCM  
SCG  
SSD2  
SMG  
LCR  
STG  
STS  
STL  
LSH-A  
LSH-G  
LSH-F  
LSHL-A  
LSHL-G  
LSHL-F  
LSHM-A  
LSHM-G  
LSHM-F  
LST  
LSTM  
ABP2  
SCP3  
CMK2  
SCM  
SSD2  
MSD  
MSDG-L  
SMG  
STG  
STM  
LCR  
LCG  
STR2  
LSH-A  
LSH-G  
LSH-F  
LSHL-A  
LSHL-G  
LSHL-F  
SCP3  
CMK2  
SCM  
SCG  
SSD2  
STG

长寿命  
耐环境  
线性导线卡爪  
薄型长行程卡爪  
增压器  
用于二次电池制造工序  
用于食品制造工序

# 开关对应表 (直线导线伸出型)

注1：气缸搭载型号为下表中的订购型号。  
 注2：开关单体型号是在下表开关基本型号末尾加 -P4。  
 注3：带※产品为带树脂接插件规格。

长寿命气缸

对应機種	形状	T形																																
订购型号	SW69	SW28	SWAK	SW17	SW29	SW27	SW11	SW18	SW12	SW13	SW49	SW21	SW22	SW23	SW40	SW39	SW47	SWAG	SWAJ	SWBK	SWBL	SW19	SWBW	SWCC	SWAN	SWCU	SWCV	SWCZ	SWAQ	SWBE	SW31	SW38	SW32	SW33
基本型号	TOH	TOH3	TOH5	T5H	T5H3	T5H5	T2H	※T2H	T2H3	T2H5	T2HR3	T3H	T3H3	T3H5	T2WH	※T2WH	T2WH3	T2WH5	T3WH	T3WH3	T3WH5	T8H	T8H3	T8H5	T1H	T1H3	T1H5	T3PH	T3PH3	T3PH5	T2YH	※T2YH	T2YH3	T2YH5

耐环境气缸

气缸型号																																				
SCPD3	●	●	●	●	●	●	●	●	●	●	●	●	●	●	●	●	●	●	●	●	●															
CMK2	●	●	●	●	●	●	●	●	●	●	●	●	●	●	●	●	●	●	●	●	●	●	●	●	●	●	●	●	●	●	●	●	●	●	●	●
SCM	●	●	●	●	●	●	●	●	●	●	●	●	●	●	●	●	●	●	●	●	●	●	●	●	●	●	●	●	●	●	●	●	●	●	●	●
SSD2 (φ12·φ16)	●	●	●	●	●	●	●	●	●	●	●	●	●	●	●	●	●	●	●	●	●	●						●	●	●						
SSD2 (φ20·φ25)	●	●	●	●	●	●	●	●	●	●	●	●	●	●	●	●	●	●	●	●	●	●				●	●	●	●	●	●	●	●	●	●	●
SSD2 (φ32)	●	●	●	●	●	●	●	●	●	●	●	●	●	●	●	●	●	●	●	●	●	●				●	●	●	●	●	●	●	●	●	●	●
SSD2 (φ40)	●	●	●	●	●	●	●	●	●	●	●	●	●	●	●	●	●	●	●	●	●	●	●	●	●	●	●	●	●	●	●	●	●	●	●	●

线性导轨卡爪

MSD																																					
MSDG-L																																					
SMG																																					
STG	●	●	●	●	●	●	●	●	●	●	●	●	●	●	●	●	●	●	●	●	●	●	●	●	●	●	●	●	●	●	●	●	●	●	●	●	●
STM																																					

薄型长行程卡爪  
增压器

LST																																					
LSTM	●	●	●	●	●	●	●	●	●	●	●	●	●	●	●	●	●	●	●	●	●	●						●	●	●							
ABP2	●	●	●	●	●	●	●	●	●	●	●	●	●	●	●	●	●	●	●	●	●	●						●	●	●							

用于二次电池制造工序

STR2																																					
LSH-HP1							●	●	●	●		●	●	●														●	●	●							

用于食品制造工序

SCP3																																					
CMK2																																					
SCM																																					
SCG																																					
SSD2																																					
STG																																					

# 开关对应表

直线导线伸出型

	T形						F形										K形																																		
	SW41	SW42	SW43	SWDU	SWDV	SWDW	SWAL	SWEA	SW81	SW89	SW82	SW85	SW86	SWEE	SWEF	SWBV	SW79	SWBD	SWEN	SWCA	SW59	SWCD	SWCG	SWCH	SW58	SW51	SW52	SW53	SW61	SW62	SW63	SWFG	SWFM	SWFN	SW67	SW57	SWAR	SWFP	SWBA	SWFT	SWFU										
	T3YH	T3YH3	T3YH5	T2JH	T2JH3	T2JH5	FOH	FOH3	F2H	*F2H	F2H3	F3H	F3H3	F3PH	F3PH3	F2YH	F2YH3	F3YH	F3YH3	KOH	KOH3	KOH5	K5H	K5H3	K5H5	K2H	K2H3	K2H5	K3H	K3H3	K3H5	K3PH	K3PH3	K3PH5	K2YH	*K2YH	K2YH3	K2YH5	K3YH	K3YH3	K3YH5										
	●	●	●	●	●	●																																													
	●	●	●	●	●	●																																													
	●	●	●	●	●	●			●	●	●	●	●	●	●	●	●	●	●	●																															
	●	●	●	●	●	●																																													
							●	●	●	●	●	●	●	●	●	●	●	●	●	●																															
							●	●	●	●	●	●	●	●	●	●	●	●	●																																
	●	●	●	●	●	●															●	●	●	●	●	●	●	●	●	●	●	●	●	●	●	●	●	●	●	●	●	●	●	●	●	●	●	●			
									●	●	●	●	●	●	●	●	●	●	●																																
									●	●	●	●	●	●	●	●	●	●	●																																
																					●	●	●	●	●	●	●	●	●	●	●	●	●	●	●	●	●	●	●	●	●	●	●	●	●	●	●	●	●	●	●
									●	●	●	●	●	●	●																																				

- SCPD3
- CMK2
- SCM
- SSD2
- MDC2
- MSD
- MSDG-L
- SMG
- LCR
- LCG
- STM
- STG
- STR2
- SCP3
- CMK2
- SCM
- SCG
- SSD2
- SMG
- LCR
- STG
- STS
- STL
- LSH-A
- LSH-G
- LSH-F
- LSHL-A
- LSHL-G
- LSHL-F
- LSHM-A
- LSHM-G
- LSHM-F
- LST
- LSTM
- ABP2
- SCP3
- CMK2
- SCM
- SSD2
- MSD
- MSDG-L
- SMG
- STG
- STM
- LCR
- LCG
- STR2
- LSH-A
- LSH-G
- LSH-F
- LSHL-A
- LSHL-G
- LSHL-F
- SCP3
- CMK2
- SCM
- SCG
- SSD2
- STG

长寿命气缸  
耐环境气缸  
线性导轨卡爪  
薄型长行程卡爪  
空气增压器  
用于二次电池制造工序  
用于食品制造工序

# 开关对应表 (L形导线伸出型)

注1：气缸搭载型号为下表中的订购型号。  
 注2：开关单体型号是在下表开关基本型号末尾加 -P4。  
 注3：带※产品为带树脂接插件规格。

长寿命气缸

对应機種	形状	T形																															
	订购型号	SW70	SWBG	SWBH	SW20	SWBJ	SW30	SW14	SW15	SW16	SW24	SW25	SW26	SW37	SW48	SWAH	SWBM	SWBN	SWBP	SWDK	SWDL	SWDM	SWCW	SWCY	SWCX	SWDE	SWAS	SWDF	SW34	SW35	SW36	SW44	SW45
基本型号	TOV	TOV3	TOV5	T5V	T5V3	T5V5	T2V	T2V3	T2V5	T3V	T3V3	T3V5	T2WV	T2WV3	T2WV5	T3WV	T3WV3	T3WV5	T8V	T8V3	T8V5	T1V	T1V3	T1V5	T3PV	T3PV3	T3PV5	T2YV	T2YV3	T2YV5	T3YV	T3YV3	T3YV5

耐环境气缸

气缸型号	订购型号	基本型号
SCPD3	SCPD3	TOV
CMK2	CMK2	TOV3
SCM	SCM	TOV5
SSD2	SSD2 (φ12·φ16)	T5V
SSD2	SSD2 (φ20·φ25)	T5V3
SSD2	SSD2 (φ32)	T5V5
SSD2	SSD2 (φ40)	T2V

线性导轨卡爪

订购型号	基本型号
MSD	T2V
MSDG-L	T2V3
SMG	T2V5
STG	T3V
STM	T3V3

薄型长行程卡爪

订购型号	基本型号
LCR (φ12以下)	T3V5
LCR (φ16以上)	T3V3
LCG (φ12以下)	T3V5
LCG (φ16以上)	T3V3

增压器

订购型号	基本型号
STR2	T3V5
LSH-HP1	T3V3

用于二次电池制造工序

订购型号	基本型号
SSD2	T3V5
MSD	T2V
MSDG-L	T2V3
SMG	T2V5
STG	T3V
STM	T3V3
LCR	T3V5
LCG	T3V3
STR2	T3V5
LSH-A	T3V3
LSH-G	T3V5
LSH-F	T3V3
LSHL-A	T3V5
LSHL-G	T3V3
LSHL-F	T3V5

用于食品制造工序

订购型号	基本型号
SCPD3	TOV
CMK2	TOV3
SCM	TOV5
SCG	T5V
SSD2	T5V3
STG	T5V5

