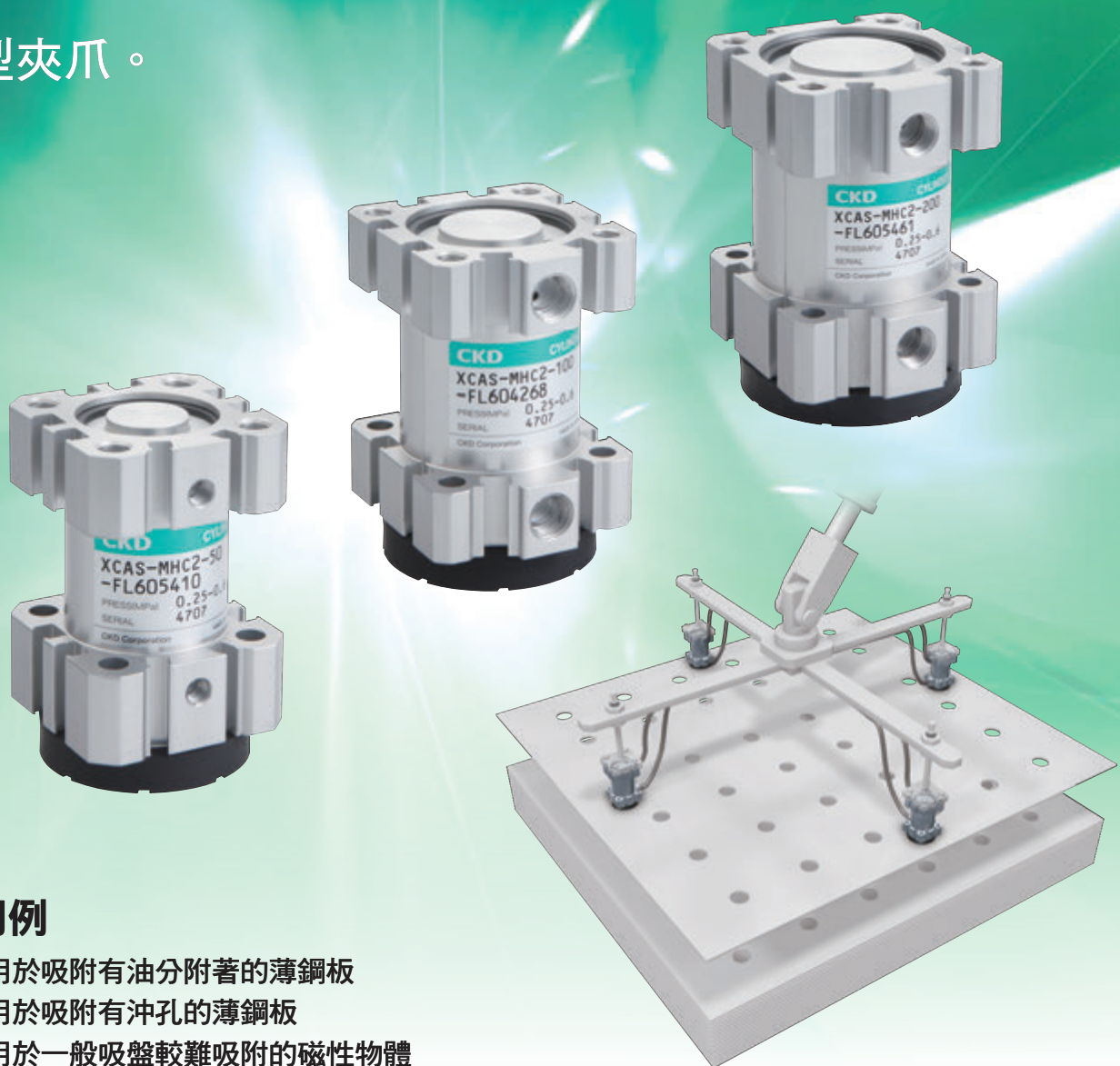


用磁力吸附。

與既有的真空吸附方法不同，
用磁力吸附工件之
新型夾爪。

 Variation



使用例

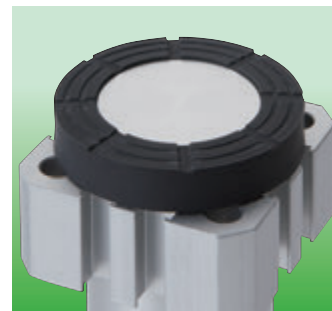
- 使用於吸附有油分附著的薄鋼板
- 使用於吸附有沖孔的薄鋼板
- 使用於一般吸盤較難吸附的磁性物體

磁力吸附型夾爪 MHC2 Series

能確實吸附有油分附著的薄鋼板或有沖孔薄鋼板。

將產品質量大幅削減，更新。

- 吸附力有50、100、200N之3種類。
- 不需消耗空氣來維持吸附作用，比一般真空吸盤節省能源。
- 標準配備可防止吸附工件側滑之橡膠部份。



※MHC2 系列止滑部分

主要規格

項目	MHC2-50	MHC2-100	MHC2-200
使用流體	壓縮空氣		
作動方式	複動型		
最高使用壓力 (MPa)	0.6 MPa		
最低使用壓力 (MPa)	0.25 MPa		
耐壓力 (MPa)	0.9 MPa		
環境溫度 (°C)	-5°C~60°C (但無結凍)		
連接口徑	M5	Rc1/8	
吸附力 (N) 註1	50	100	200
殘留吸附力 (N)	1以下		
產品質量 (g)	170	240	440

註1：能保持垂直方向的靜負載。此外，不考慮安全係數。

選擇比較

型號	防止側滑	開關檢測	防止工件附著
MHC-10			
MHC-50 (現有產品)		●	●
MHC2-50 (新型)	●		
MHC-100 (現有產品)		●	●
MHC2-100 (新型)	●		
MHC2-200 (新型)	●		
MHC-250 (現有產品)		●	●



※有關MHC系列的概要，請參照技術報告 (CC-974)。



- 內藏強力磁鐵，請注意使用環境。
- 吸附力是能保持垂直方向的靜負載。
 - 將產品使用在水平（橫置）及有角度的狀態時，吸附力有可能無法達到規格的要求。
 - 在有衝擊力、有震動，或有力矩負載的作用情形下，吸附力無法達到規格的要求。
- 對象工件會因其使用工件之厚度或大小而無法達到吸附要求。
- 周圍溫度或工件的溫度超過60°C以上時，吸附力最大會降低20%。

If the goods and their replicas, or the technology and software in this catalog are to be exported, laws require the exporter to make sure they will never be used for the development or the manufacture of weapons for mass destruction.

台灣喜開理股份有限公司

Website: <http://www.ckdtaiwan.com.tw/>

- 出於改良的目的，本型錄上記載的產品規格及外觀可能會進行變更，恕不另行通知，敬請諒解。

©CKD Corporation 2016 All copy rights reserved.

©台灣喜開理股份有限公司 2016版權所有。

- 台北總部
24250 新北市新莊區新北大道三段7號16樓之3
TEL: (02)-8522-8198 FAX: (02)-8522-8128
- 新竹營業所
30264 新竹縣竹北市光明六路東一段245號14樓
TEL: (03)-550-5770 FAX: (03)-550-5750

- 台中營業所
40767 台中市西屯區工業區一路2巷3號7樓之5
TEL: (04)-2359-6902 FAX: (04)-2359-6903
- 台南營業所
74146 台南市新市區大業一路8號601-1室
TEL: (06)-505-1110 FAX: (06)-505-1130