

接單生產產品之介紹

CONTENTS

商品名稱	特色	掲載頁面
直動式2口電磁閥 FGB31・FGB41 ● 使用流體：壓縮空氣、乾燥空氣 ● 接管口徑：Rc1/4 ● NC（通電時開）型	靜音型	1076
直動式2口電磁閥 FWB31・FWB41 ● 使用流體：水 ● 接管口徑：Rc1/4 ● NC（通電時開）型	靜音型	1077
直動式2口電磁閥 A2-5201 ● 使用流體：壓縮空氣、乾燥氣體、惰性氣體用 ● 接管口徑：Rc1/8~1/4 ● NC（通電時開）型	高頻率動作用 耐久性：舊型產品的10倍以上	1078
氣導式2口電磁閥 A2-5202 ● 使用流體：壓縮空氣、乾燥氣體、惰性氣體用 ● 接管口徑：Rc1/4~3/8 ● NC（通電時開）型	高頻率動作用 耐久性：舊型產品的10倍以上	1079
超低溫用2口電磁閥 A2-5800・A2-3400 ● 使用流體：液態氮、惰性液體 ● 接管口徑：Rc1/4、Rc3/8	亦適用於液態氮（-196℃） 環境	1080
氣動式2口閥 NAB-4SX1450, 4SX1451 ● 使用流體：高壓空氣（20MPa）用 ● 接管口徑：1/4吋 二重卡套式接頭	高壓空氣用 20MPa	1082
換色閥 NAB-X2267・NAB-X2268 ● 使用流體：塗料、稀釋液、空氣		1084
中壓氣缸閥 NAB-6X2191・NAB-6X2192 ● 使用流體：壓縮空氣 ● 接管口徑：Rc1/8 ● NC（通電時開）型、NO（通電時閉）型		1086
比例電磁閥 A2-6500 ● 使用流體：壓縮空氣 ● 接管口徑：Rc1/8 ● NC（通電時開）型	依電流比例 採無段式控制流量	1088
氣動式2口閥 CVSE2-15AX039, 20AX040, 25AX041 ● 使用流體：高壓切削液（10MPa）用 ● 接管口徑：Rc1/2~1	高壓切削液用10MPa	1089

EXA
FWD
HNB/G
USB/G
FAB/G
FGB/G
FVB
FWB/G
FHB
FLB
AB
AG
AP・AD
APK・ADK
乾燥空氣用
EX防爆型
防爆型
HVB・HVL
S・B・NAB
LAD・NAD
水用相關
NP・NAP・NVP
SNP
CHB/G
MXB/G
其他閥型
SWD・MWD
集塵用
CVE・CVSE
CCH・CPE/D
生命科學
瓦斯燃燒
自動灑水
特殊流體
接單生產
卷尾

靜音專用閥（壓縮空氣、乾燥空氣用 直動式2口電磁閥）

FGB31・FGB41 Series

- NC（通電時開）型
- 使用流體：壓縮空氣、乾燥空氣
- 接管口徑：Rc1/4

接單生產

適合需要靜音的環境

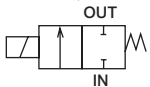
採用特殊閥結構，可大大降低閥特有的金屬動作聲。
空氣用2口閥FGB系列最適合使用於需要安靜的環境。

適用領域

- 醫療領域－氧氣產生裝置、血液透析裝置、研究分析裝置
- 食品領域－食品保溫系統、自動販賣機
- 公共設施－廁所自動排水感測器

JIS記號

- NC（通電時開）型

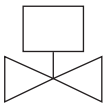


規格

型號	NC（通電時開）型	
	FGB31-X2077	FGB41-X2078
使用流體	壓縮空氣、乾燥空氣、惰性氣體	
使用壓力 MPa	0~0.4	0~0.45
耐壓力（水壓） MPa	2.1	
流體溫度 °C	0~40（避免結凍）	
環境溫度 °C	0~40	
接管口徑	Rc1/4	
孔徑 mm	3	4
C (dm ³ / (s・bar))	1.2	2.1
b	0.56	0.54
閥座洩漏 cm ³ /min	0.2以下	
使用環境	無腐蝕性、爆炸性氣體之場所	
安裝方式	原則上必須採線圈部朝上的垂直安裝	
耐熱等級	等級 130 (B) (JIS C 4003)	
額定電壓	DC24V, DC12V	
線圈	護孔環導線	
消耗功率 W	6.5	8

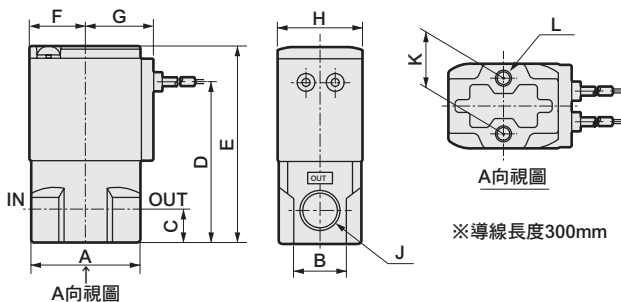
※1：有效剖面積S與音速傳導率C之換算公式為S=5.0×C。

安裝方式



外形尺寸圖及零件一覽表

- FGB31-X2077
- FGB41-X2078



零件名稱	材質	
線圈組件	-	-
動鐵芯組件	SUS、NBR	不鏽鋼、丁腈橡膠
O形環	NBR	丁腈橡膠
彈簧	SUS	不鏽鋼
主體	ADC	鋁合金壓鑄

型號	A	B	C	D	E	F	G	H	J	K	L
FGB31-X2077	36	18	11	53.5	65.5	18.5	22.5	28	Rc1/4	18	M5深度6
FGB41-X2078	40	25	12	62	76	22.5	26	34	Rc1/4	18	M5深度7



靜音專用閥（水用 直動式2口電磁閥）

FWB31・FWB41 Series

- NC（通電時開）型
- 使用流體：水
- 接管口徑：Rc1/4

接單生產

適合需要靜音的環境

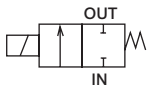
採用特殊閥結構，可大大降低閥特有的金屬動作聲。
水用2口閥FWB系列最適合使用於需要安靜的環境。

適用領域

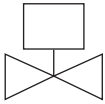
- 醫療領域—氧氣產生裝置、血液透析裝置、研究分析裝置
- 食品領域—食品保溫系統、供應元件
- 公共設施—廁所自動排水感測器

JIS記號

- NC（通電時開）型



安裝方式

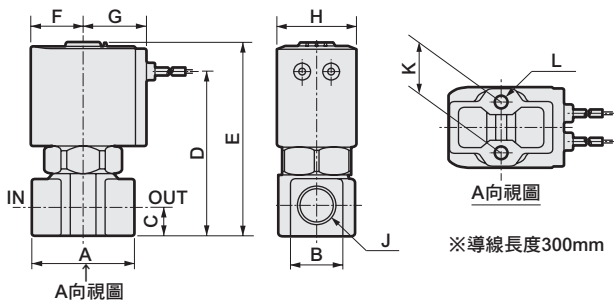


規格

型號	NC（通電時開）型	
	FWB31-X2079	FWB41-X2080
使用流體	水（污水、農業用水及液肥等除外）	
使用壓力 MPa	0~0.3	0~0.35
耐壓力（水壓） MPa	5.0	
流體溫度 °C	1~40（避免結凍）	
環境溫度 °C	0~40	
接管口徑	Rc1/4	
孔徑 mm	3	4
Cv值	0.3	0.54
閥座洩漏 cm ³ /min	0（以水壓測試時）	
使用環境	無腐蝕性、爆炸性氣體之場所	
安裝方式	原則上採線圈部朝上的垂直安裝	
耐熱等級	等級 130（B）（JIS C 4003）	
額定電壓	DC24V, DC12V	
線圈	護孔環導線	
消耗功率 W	6	8

外形尺寸圖及零件一覽表

- FWB31-X2079
- FWB41-X2080



零件名稱	材質	
線圈組件	-	-
靜鐵芯組件	SUS	不鏽鋼
動鐵芯組件	SUS、NBR	不鏽鋼、丁腈橡膠
O形環	NBR	丁腈橡膠
彈簧	SUS	不鏽鋼
主體	C3771	黃銅

型號	A	B	C	D	E	F	G	H	J	K	L
FWB31-X2079	36	18	11	57.5	68.5	18.5	22.5	28	Rc1/4	18	M5深度6
FWB41-X2080	40	21	12	67	81	22.5	26	34	Rc1/4	18	M5深度8

EXA
FWD
HNB/G
USB/G
FAB/G
FGB/G
FVB
FWB/G
FHB
FLB
AB
AG
AP・AD
APK・ADK
乾燥空氣用
EX防爆型
防爆型
HVB・HVL
S・B・NAB
LAD・NAD
水用相關
NP・NAP・NVP
SNP
CHB/G
MXB/G
其他閥型
SWD・MWD
集塵用
CVE・CVSE
CCH・CPE/D
生命科學
瓦斯燃燒
自動灑水
特殊流體
接單生產
卷尾



高頻率動作 直動式2口電磁閥

A2-5201

- NC (通電時開) 型
- 使用流體：壓縮空氣、乾燥氣體、惰性氣體
- 接管口徑：Rc1/8、Rc1/4

接單生產



以高頻率進行空壓開閉控制。

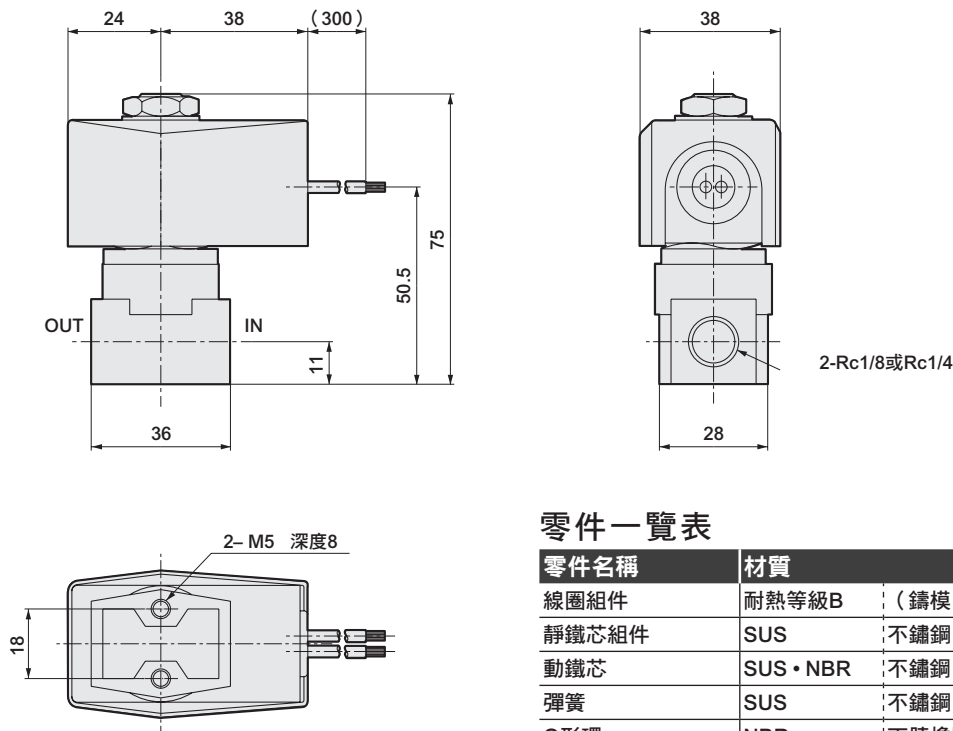
- 具備優異應答性及應答穩定性。
- 耐久性：達本公司舊型產品的10倍以上。

規格

項目	A2-5201-01-3	A2-5201-01-4	A2-5201-02-3	A2-5201-02-4
使用流體	壓縮空氣、乾燥氣體、惰性氣體			
使用壓力 MPa	0~0.7	0~0.5	0~0.7	0~0.5
耐壓力 (水壓) MPa	1.5			
流體溫度 °C	0~50			
環境溫度 °C	0~50			
閥座洩漏 cm ³ /min	0.2以下			
接管口徑	Rc1/8		Rc1/4	
孔徑 mm	3	4	3	4
C (dm ³ / (s · bar))	1.2	2.1	1.2	2.1
b	0.53	0.50	0.53	0.50
重量 kg	0.46		0.45	
安裝方式	任意			
電氣規格				
額定電壓	DC24V 間歇額定規格 (通電時間比率 ON ≤ OFF 連續通電時間最長10秒)			
消耗功率 W	20			
耐熱等級	等級 130 (B)			

※1：有效剖面積S與音速傳導率C之換算公式為S ≈ 5.0 × C。

外形尺寸圖及零件一覽表





高頻率動作 氣導式2口電磁閥

A2-5202

- NC (通電時開) 型
- 使用流體：壓縮空氣、乾燥氣體、惰性氣體
- 接管口徑：Rc1/4、Rc3/8

接單生產



以高頻率進行空壓開閉控制。

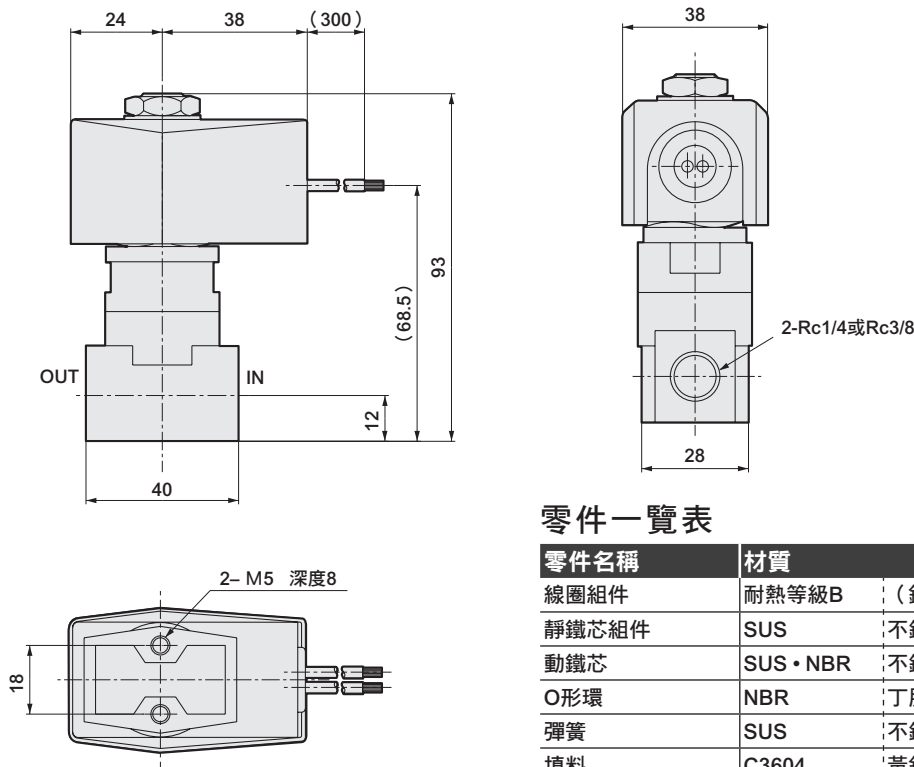
- 具備優異應答性及應答穩定性。
- 耐久性：達本公司舊型產品的10倍以上。

規格

項目	A2-5202-02-7	A2-5202-03-7
使用流體	壓縮空氣、乾燥氣體、惰性氣體	
使用壓力 MPa	0.02~0.7	
耐壓力 (水壓) MPa	1.5	
流體溫度 °C	0~50	
環境溫度 °C	0~50	
閥座洩漏 cm ³ /min	10以下	
接管口徑	Rc1/4	Rc3/8
孔徑 mm	7	
C (dm ³ / (s · bar))	5.6	5.6
b	0.29	0.29
重量 kg	0.52	
安裝方式	任意	
電氣規格		
額定電壓	DC24V 間歇額定規格 (通電時間比率 ON ≤ OFF 連續通電時間最長10秒)	
消耗功率 W	20	
耐熱等級	等級 130 (B)	

※1：有效剖面積S與音速傳導率C之換算公式為S=5.0×C。

外形尺寸圖及零件一覽表



EXA
FWD
HNB/G
USB/G
FAB/G
FGB/G
FVB
FWB/G
FHB
FLB
AB
AG
AP · AD
APK · ADK
乾燥空氣用
EX防爆型
防爆型
HVB · HVL
S · B · NAB
LAD · NAD
水用相關
NP · NAP · NVP
SNP
CHB/G
MXB/G
其他閥型
SWD · MWD
集塵用
CVE · CVSE
CCH · CPE/D
生命科學
瓦斯燃燒
自動灑水
特殊流體
接單生產
卷尾

超低溫用 2 口電磁閥

A2-5800 • A2-3400 Series

接單生產

RoHS



- NC (通電時開) 型
- 使用流體：液態氮、惰性液體
- 接管口徑：Rc1/4、Rc3/8

- 適用於液態氮 (-196°C) 等超低溫流體環境。
- 採用鑄模線圈，不易結露。
- 備有3種流量類型。

用途範例

- 恆溫裝置之冷媒控制
- 半導體測試設備、檢查裝置
- X光螢光分析儀
- 生化領域 (細胞凍結儲存容器)
- 業務用冷凍、冷藏裝置

規格

項目	A2-5800-02-3	A2-5800-02-5	A2-3400-03-12
使用流體	LN2、惰性液體		
閥結構	直動式升降結構		引導反衝式升降結構
使用壓力 MPa	0~1.0	0~0.4	0~0.8
孔徑 mm	φ 3	φ 5	φ 12
Cv值	0.22	0.6	2.7
接管口徑	Rc 1/4		Rc 3/8
流體溫度 °C	- 196~50 (避免結凍)		
環境溫度 °C	- 20~40		
閥座洩漏 cm ³ /min	100以下 (以空壓為測試條件時)		400以下 (以空壓為測試條件時)
重量 kg	0.65		0.77
安裝方式	原則上採線圈部朝上的垂直安裝		
額定電壓	AC100V、200V (全波整流線圈)、DC12V、24V		
消耗功率	17W		AC : 17W、DC : 15W

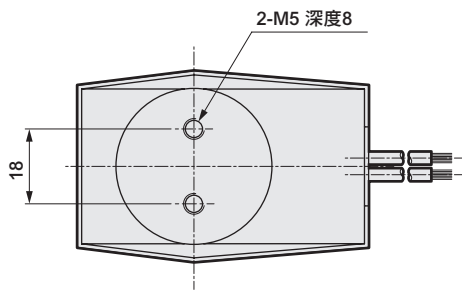
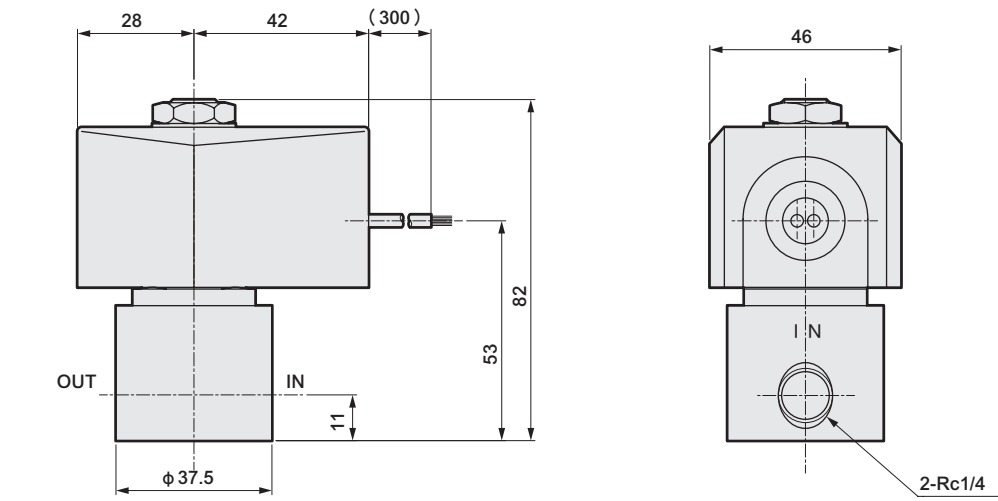
⚠ 注意事項

- ①一旦潮濕空氣中的水分結露或結凍，恐將造成裝置動作不良，配管時請特別注意。

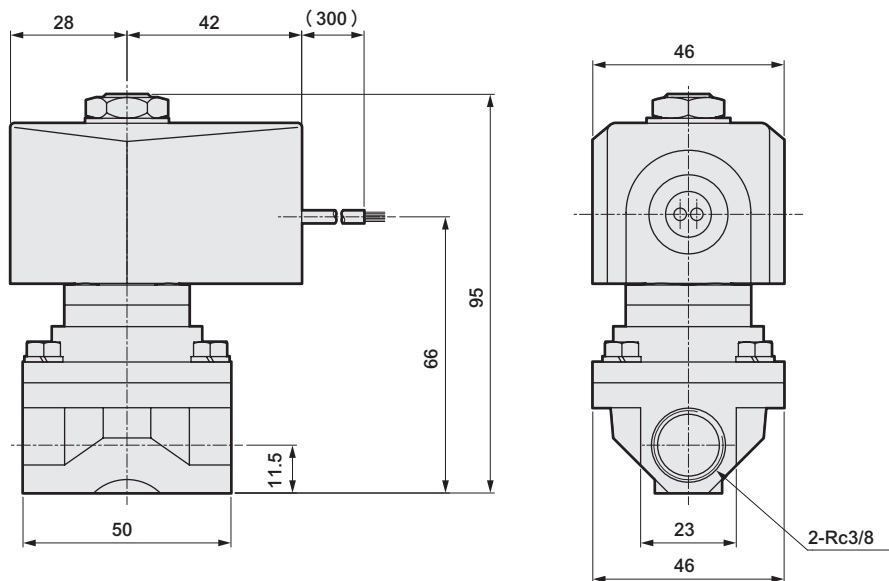
EXA
FWD
HNB/G
USB/G
FAB/G
FGB/G
FVB
FWB/G
FHB
FLB
AB
AG
AP·AD
APK·ADK
乾燥空氣用
EX防爆型
防爆型
HVB·HVL
S^ΔB·NAB
LAD·NAD
水用相關
NP·NAP·NVP
SNP
CHB/G
MXB/G
其他閥型
SWD·MWD
集塵用
CVE·CVSE
CCH·CPE/D
生命科學
瓦斯燃燒
自動灑水
特殊流體
接單生產
卷尾

外形尺寸圖

● A2-5800



● A2-3400



EXA
FWD
HNB/G
USB/G
FAB/G
FGB/G
FVB
FWB/G
FHB
FLB
AB
AG
AP • AD
APK • ADK
乾燥空氣用
EX防爆型
防爆型
HVB • HVL
S • B • NAB
LAD • NAD
水用相關
NP • NAP • NVP
SNP
CHB/G
MXB/G
其他閥型
SWD • MWD
集塵用
CVE • CVSE
CCH • CPE/D
生命科學
瓦斯燃燒
自動灑水
特殊流體
接單生產
卷尾

氣動式2口閥 高壓空氣用氣缸閥

NAB-4SX1450 · NAB-4SX1451

- NC (常閉) 型、NO (常開) 型
- 使用流體：高壓空氣 (20MPa)
- 接管口徑：1/4吋 二重卡套式接頭

接單生產



適合高壓空氣 (20MPa) 控制用途。

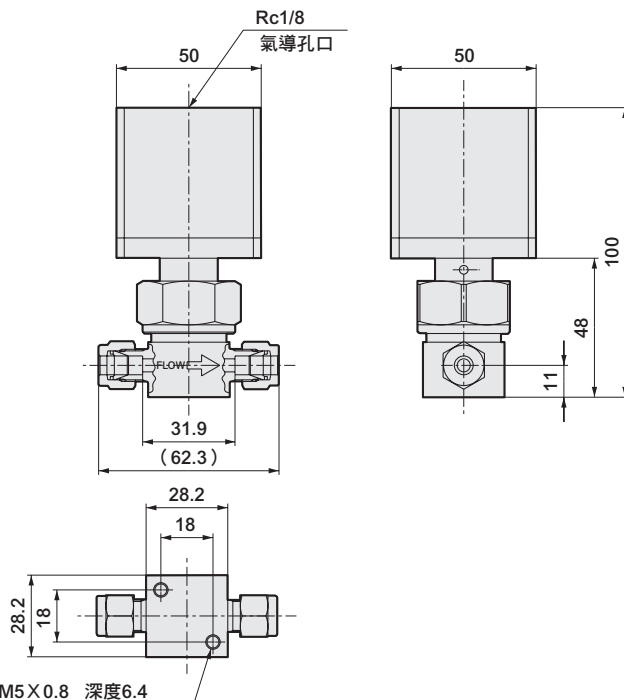
最適合油壓機器之氣密、耐壓檢查媒體之空氣化用途。

- 可從正、反向任一方向加壓。
- 採用特殊導桿密封結構，外部密封效果更確實。
- 依用途不同，備有NC、NO型可供選擇。
- 最適合用於汽車ABS (防鎖死煞車系統) 之檢查設備等用途。

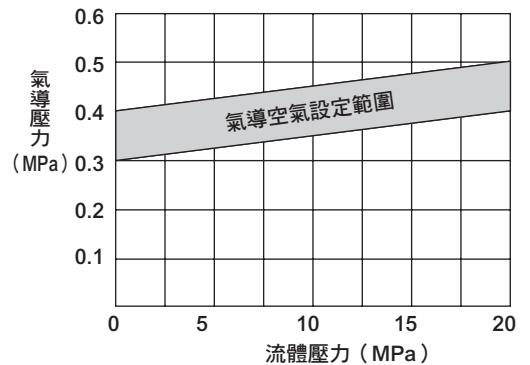
規格

項目	NAB-4SX1450	NAB-4SX1451
動作方式	NC (常閉) 型	NO (常開) 型
使用流體	壓縮空氣	
使用壓力 MPa	0~20	
耐壓力 (水壓) MPa	35	
流體溫度 °C	-10~60 (避免結凍)	
環境溫度 °C	-10~60	
閥座洩漏 cm ³ /min (ANR)	0.1以下	
連接方式	1/4inch二重卡套式接頭	
孔徑 mm	3	
有效剖面積 mm ²	4.6	
重量 kg	0.6	0.58
安裝方式	任意	
氣導流體	空氣	
氣導壓力 MPa	0.4~0.7	請參閱下圖所示
氣導接管口徑	Rc1/8	
頻率	30次/min以下	
流體壓力供應孔口	任意	

外形尺寸圖



● 氣導壓力 (NAB-4SX1451)



零件一覽表

	零件	材質
接氣部	主體	SUS316L
	密封	PI、FKM
	固定器	SUS304
	桿棒	SUS304
其他	氣缸	A5056
	活塞組件	A2017、SUS303

註1：本產品並未通過高壓氣體之相關認證。若您所使用的裝置裝設包含閥件，則必須取得前述認證。
 註2：另備有其他參考資料可供取閱，詳情請洽詢本公司。

MEMO

EXA
FWD
HNB/G
USB/G
FAB/G
FGB/G
FVB
FWB/G
FHB
FLB
AB
AG
AP・ AD
APK・ ADK
乾燥 空氣用
EX防爆型
防爆型
HVB・ HVL
S [△] B・ NAB
LAD・ NAD
水用 相關
NP・NAP・ NVP
SNP
CHB/G
MXB/G
其他 關型
SWD・ MWD
集塵用
CVE・ CVSE
CCH・ CPE/D
生命 科學
瓦斯 燃燒
自動 灑水
特殊 流體
接單 生產
卷尾

換色閥

NAB-X2267・NAB-X2268

● 使用流體：塗料、稀釋液、空氣

接單生產



規格

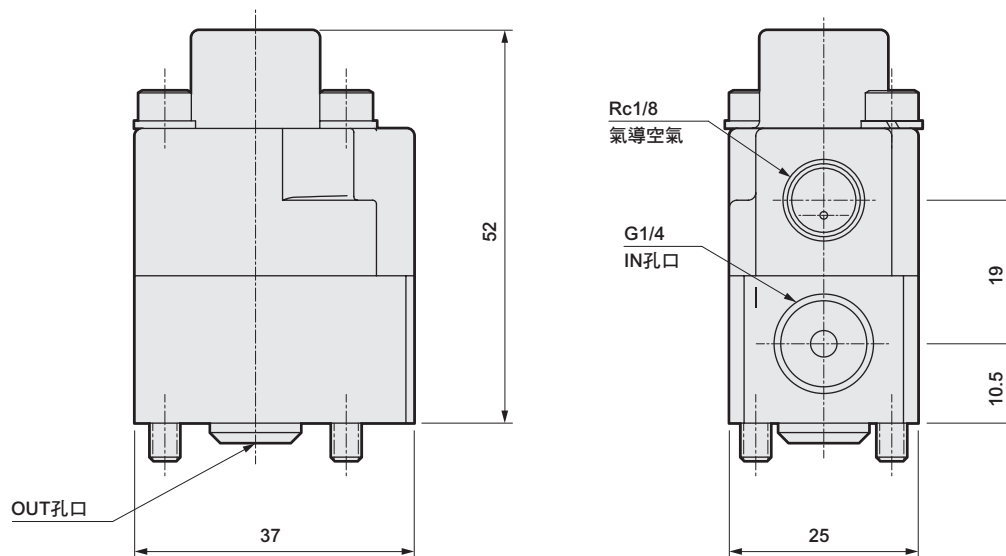
項目	NAB-X2267 (2口閥)	NAB-X2268 (3口閥)
動作方式	氣動式、單動動作型	
使用流體	塗料、稀釋液、空氣	
使用壓力 MPa	0~1.0	
耐壓力 (水壓) MPa	1.5	
流體溫度 °C	5~50	
環境溫度 °C	-10~60	
閥座洩漏 cm ³ /min	0 (以0~1MPa水壓測試時) ※1	
安裝方式	任意	
使用頻率 次/min	30以下	
主側接管口徑	G1/4	
孔徑 mm	相當於3	
Cv值	0.3	
重量 g	180	210
接液部材質	SUS303、FKM、PTFE	
引導流體	空氣	
引導壓力 MPa	0.35~0.7	
引導接管口徑	Rc1/8	

※1：NAB-X2268 (3口閥) 的NO孔口為循環側，恕不保證絕不會發生閥座洩漏。

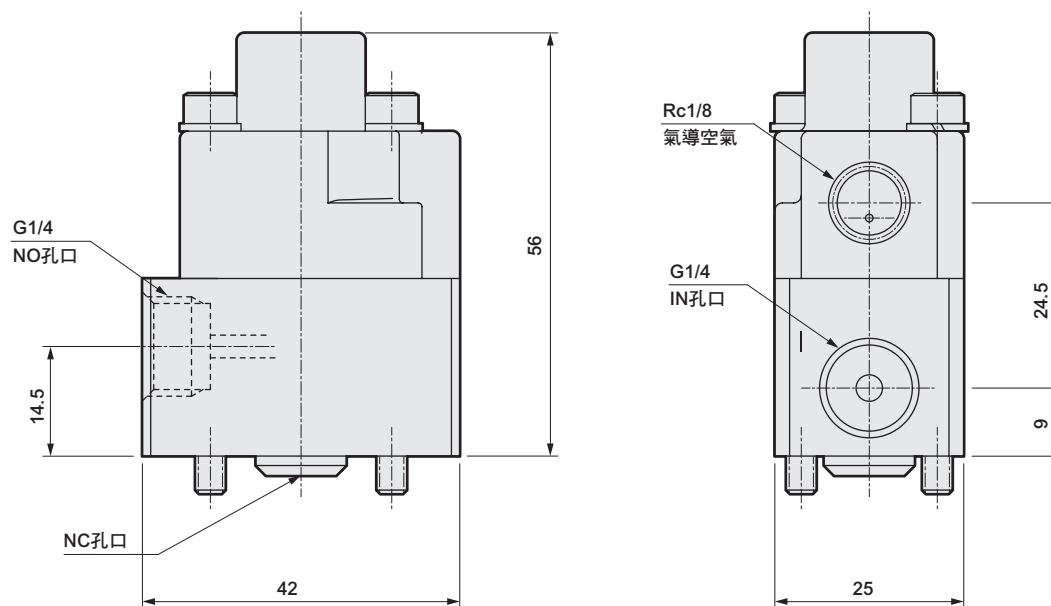
EXA
FWD
HNB/G
USB/G
FAB/G
FGB/G
FVB
FWB/G
FHB
FLB
AB
AG
AP・AD
APK・ADK
乾燥
空氣用
EX防爆型
防爆型
HVB・HVL
S^ΔB・NAB
LAD・NAD
水用
相關
NP・NAP・NVP
SNP
CHB/G
MXB/G
其他
閥型
SWD・MWD
集塵用
CVE・CVSE
CCH・CPE/D
生命
科學
瓦斯
燃燒
自動
灑水
特殊
流體
接單
生產
卷尾

外形尺寸圖

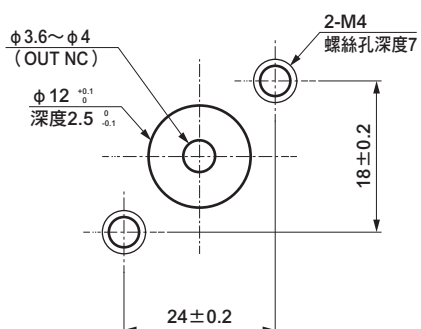
● NAB-X2267



● NAB-X2268



● 安裝尺寸



● 零件一覽表

零件名稱	材質
氣缸護蓋	ADC12 鋁合金壓鑄
彈簧	SUS304 鋁合金壓鑄
活塞	A2011 鋁
轉接器	C3604 黃銅
膜片	PTFE 聚四氟乙烯樹脂
主體	SUS303 不鏽鋼
閥座	PTFE 聚四氟乙烯樹脂
活塞桿墊圈	FKM 氟橡膠
閥桿	SUS303 不鏽鋼
O形環	FKM 氟橡膠
O形環	FKM 氟橡膠

EXA
FWD
HNB/G
USB/G
FAB/G
FGB/G
FVB
FWB/G
FHB
FLB
AB
AG
AP・AD
APK・ADK
乾燥空氣用
EX防爆型
防爆型
HVB・HVL
S・B・NAB
LAD・NAD
水用相關
NP・NAP・NVP
SNP
CHB/G
MXB/G
其他閥型
SWD・MWD
集塵用
CVE・CVSE
CCH・CPE/D
生命科學
瓦斯燃燒
自動灑水
特殊流體
接單生產
卷尾

中壓氣缸閥

NAB-6X2191・NAB-6X2192

- NC (常閉) 型、NO (常開) 型
- 使用流體：壓縮空氣
- 接管口徑：Rc1/8

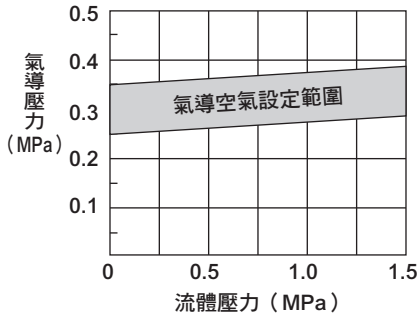
接單生產



規格

項目	NAB-6X2191		NAB-6X2192	
	NC (常閉) 型		NO (常開) 型	
動作方式			壓縮空氣	
使用流體			壓縮空氣	
使用壓力 MPa			0~1.5	
耐壓力 (水壓) MPa			3.0	
流體溫度 °C			-10~60 (避免結凍)	
環境溫度 °C			-10~60	
閥座洩漏 cm ² /min			0.12以下	
接管口徑			Rc 1/8	
孔徑 mm			3	
安裝方式			任意	
氣導流體			空氣	
氣導壓力 MPa	0.35~0.7		請參閱下圖所示	
氣導接管口徑			Rc1/8	
頻率			30次/min以下	

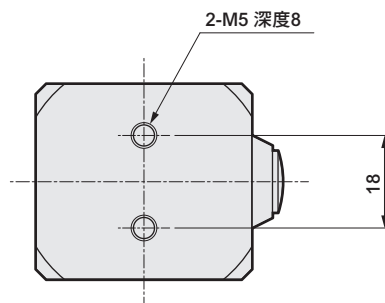
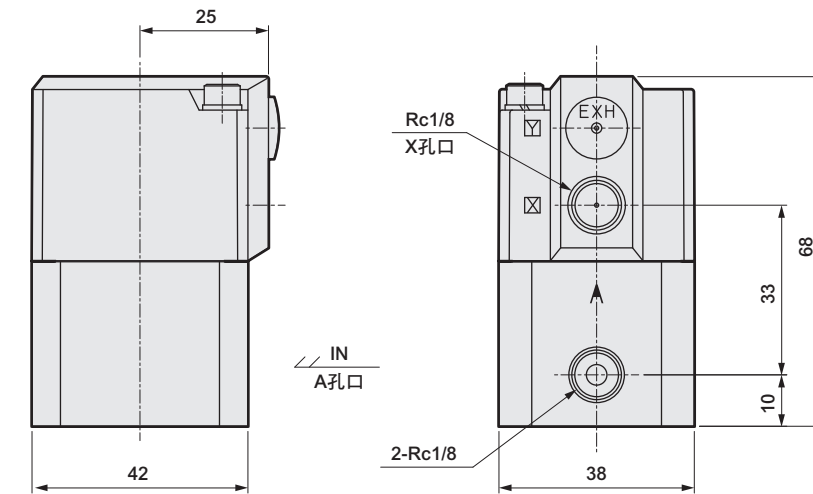
● 氣導壓力 (NAB-6X2192)



EXA
FWD
HNB/G
USB/G
FAB/G
FGB/G
FVB
FWB/G
FHB
FLB
AB
AG
AP・AD
APK・ADK
乾燥空氣用
EX防爆型
防爆型
HVB・HVL
SAB・NAB
LAD・NAD
水用相關
NP・NAP・NVP
SNP
CHB/G
MXB/G
其他閥型
SWD・MWD
集塵用
CVE・CVSE
CCH・CPE/D
生命科學
瓦斯燃燒
自動灑水
特殊流體
接單生產
卷尾

外形尺寸圖

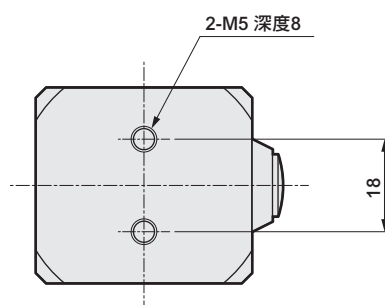
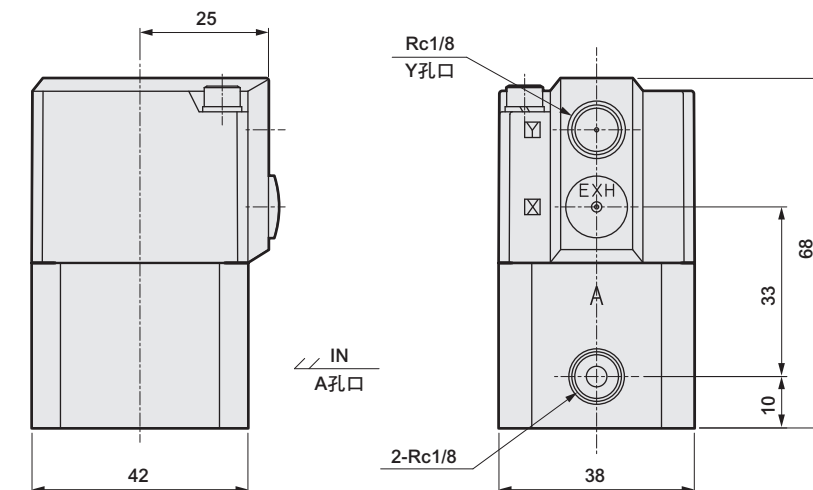
● NAB-6X2191



● 零件一覽表

零件名稱	材質
氣缸護蓋	ADC12 鋁合金壓鑄
彈簧	SWP 鋼琴線
活塞	A2017 鋁
轉接器	SUS303 不鏽鋼
主體	SUS304 不鏽鋼
活塞桿墊圈	NBR 丁腈橡膠
活塞桿	SUS304 不鏽鋼
閥體	FKM 氟橡膠

● NAB-6X2192



● 零件一覽表

零件名稱	材質
氣缸護蓋	ADC12 鋁合金壓鑄
活塞	A2017 鋁
彈簧	SWP 鋼琴線
轉接器	SUS303 不鏽鋼
主體	SUS304 不鏽鋼
活塞桿墊圈	NBR 丁腈橡膠
活塞桿	SUS304 不鏽鋼
閥體	FKM 氟橡膠

- EXA
- FWD
- HNB/G
- USB/G
- FAB/G
- FGB/G
- FVB
- FWB/G
- FHB
- FLB
- AB
- AG
- AP·AD
- APK·ADK
- 乾燥空氣用
- EX防爆型
- 防爆型
- HVB·HVL
- S·B·NAB
- LAD·NAD
- 水用相關
- NP·NAP·NVP
- SNP
- CHB/G
- MXB/G
- 其他閥型
- SWD·MWD
- 集塵用
- CVE·CVSE
- CCH·CPE/D
- 生命科學
- 瓦斯燃燒
- 自動灑水
- 特殊流體
- 接單生產
- 卷尾



比例電磁閥

A2-6500 Series

- NC (通電時開) 型
- 使用流體：壓縮空氣
- 連接口徑：Rc1/8

接單生產

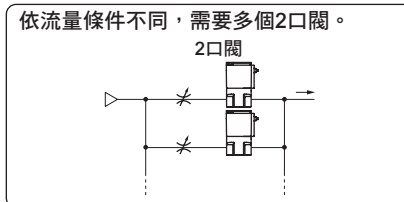


依電流比例，採無段式控制流量。

利用電流控制方式，達到流量無段控制效果，因此相較於舊型電磁閥，更能實現「多段式流量控制」「適量控制」等精細的流量控制目標。藉由比例控制方式，有效協助「裝置節能」並「杜絕浪費」。

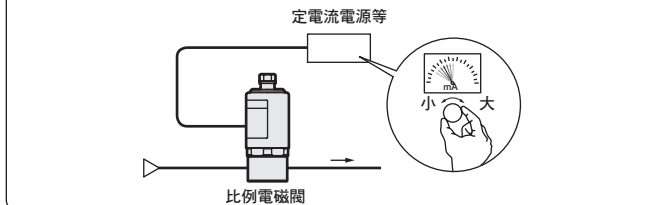
使用範例

舊型產品 (2口閥)



比例電磁閥

採用電流控制方式，僅需 1 個比例電磁閥，即可無段式控制流量。



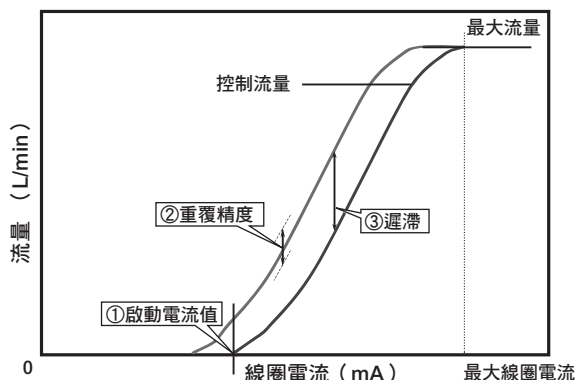
規格

標準規格	使用流體	壓縮空氣		
	流體溫度	°C 0~50		
	環境溫度	°C 0~50		
	動作方式	NC (通電時開) 型		
	安裝方式	限定為線圈朝上的垂直安裝		
	閥關閉時 (電流值: 0)	1 以下		
閥座洩漏	cm ³ /min			
連接口徑	Rc1/8			
特性規格	型號	A2-6501	A2-6502	A2-6503
	孔徑	mm 1.6	2.3	3.2
	最高動作壓力差	MPa 0.7	0.35	0.15
	最低動作壓力差	MPa 0.2	0.1	0.05
	最高使用壓力	MPa 0.7	0.35	0.15
	控制流量 (最高動作壓力差時)	L/min 0~100		0~80
	遲滯 (最高動作壓力差時)	10%F.S以下		13%F.S以下
	啟動電流值 (最高動作壓力差時)	50%以下 (DC12V: 165mA以下、DC24V: 82.5mA以下)		65%以下 (DC12V: 214mA以下、DC24V: 107mA以下)
重覆精度	3%F.S以下			
線圈規格	使用電源電壓	DC12V、DC24V		
	線圈電流	mA 0~330(DC12V)、0~165(DC24V)		
	消耗功率	W 0~4		

- 主體材質：黃銅
- 密封材質：FKM
- 電源 OFF (電流值: 0) 時，閥關閉
- 閥關閉時閥座洩漏：1cm³/min以下

各種規格值

關於流量特性



① 啟動電流值

亦即當流量為 0 時，讓線圈電流上升，並測量流體開始流動時之電流值。
(代表最大線圈電流之相對比率。)

② 重覆精度

亦即施加相同電流後，所輸出之流量差異。
(代表最大流量之相對比率。)

③ 遲滯

亦即電流上升與下降時相同電流值條件下之最大流量差值。
(代表最大流量之相對比率。)



氣動式2口閥 電磁閥配置型（切削液控制用）
高壓切削液閥

CVSE2-15AX039・20AX040・25AX041

- 使用流體：高壓切削液（10MPa）
- 接管口徑：Rc1/2、Rc3/4、Rc1

接單生產

適合高壓切削液（10MPa）控制之用。

規格

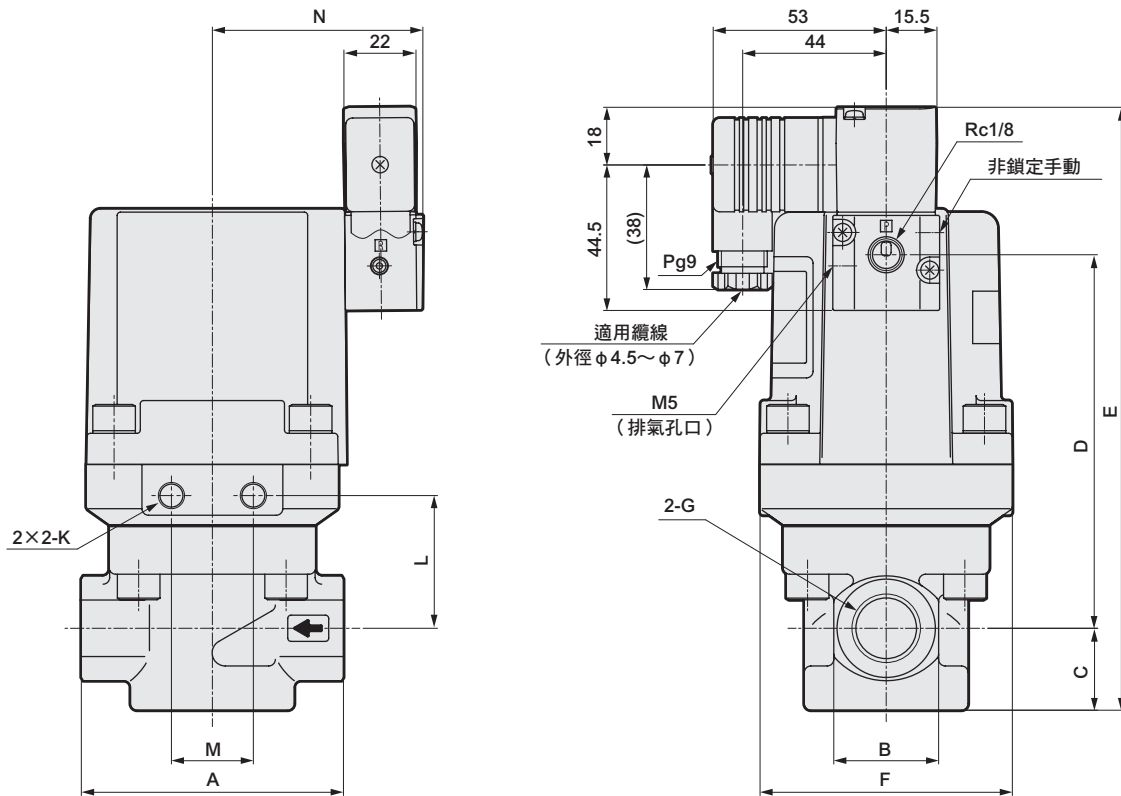
項目	CVSE2-15AX039	CVSE2-20AX040	CVSE2-25AX041
動作方式	NC（常閉）型		
使用流體	切削液		
流體黏度	mm ² /s 500以下		
使用壓力	MPa 0~10		
耐壓力（水壓）	MPa 14		
流體溫度	°C -10~60（避免結凍）		
環境溫度	°C -10~60		
閥座洩漏	cm ² /min 20以下（以水壓測試時）		
接管口徑	Rc1/2	Rc3/4	Rc1
孔徑	mm 6.5	8	10
安裝方式	任意		
引導流體	空氣		
引導壓力	MPa 0.25~0.7		
引導接管口徑	Rc1/8		
電氣規格			
額定電壓	AC100V（50/60Hz）、110V（60Hz）、AC200V（50/60Hz）、220V（60Hz）、DC24V		
視在功率（VA）	保持時	3.6（50Hz）、2.8（60Hz）	
	啟動時	11（50Hz）、9（60Hz）	
消耗功率（W）	AC	1.9（50Hz）、1.5（60Hz）	
	DC	2.0	
耐熱等級	等級 130（B）		
線圈	內置突波消除器、附顯示燈、附DIN端子箱（Pg9）		

EXA
FWD
HNB/G
USB/G
FAB/G
FGB/G
FVB
FWB/G
FHB
FLB
AB
AG
AP・AD
APK・ADK
乾燥
空氣用
EX防爆型
防爆型
HVB・HVL
S[△]B・NAB
LAD・NAD
水用
相關
NP・NAP・NVP
SNP
CHB/G
MXB/G
其他
閥型
SWD・MWD
集塵用
CVE・CVSE
CCH・CPE/D
生命
科學
瓦斯
燃燒
自動
灑水
特殊
流體
接單
生產
卷尾

CVSE2 Series

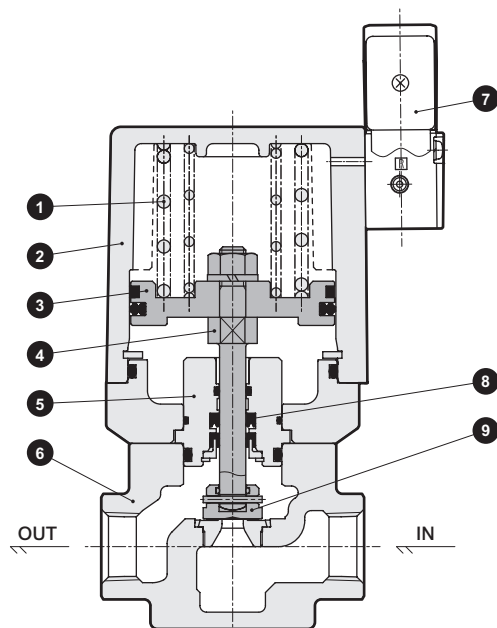
接單生產

外形尺寸圖



型號	A	B	C	D	E	F	G	K	L	M	N
CVSE2-15AX039	80	32	25	114	184	77	Rc1/2	M8螺絲孔深度10	40.5	25	64.5
CVSE2-20AX040	90	40	29	136.5	210.5	95	Rc3/4	M8螺絲孔深度10	45.5	25	72.5
CVSE2-25AX041	110	48	33.5	149.5	228	113	Rc 1	M12螺絲孔深度14	49	45	82.5

內部結構及零件一覽表



編號	零件名稱	材質
1	彈簧	SWP 鋼琴線
2	氣缸護蓋	ADC12 鋁合金壓鑄
3	活塞	A2017 鋁
4	活塞桿	SUS304 不鏽鋼
5	轉接器	SUS303 不鏽鋼
6	主體	FCD450 鑄鐵
7	引導式電磁閥	-
8	活塞桿墊圈	NBR 丁腈橡膠
9	主閥體	SUS420 不鏽鋼

端子箱



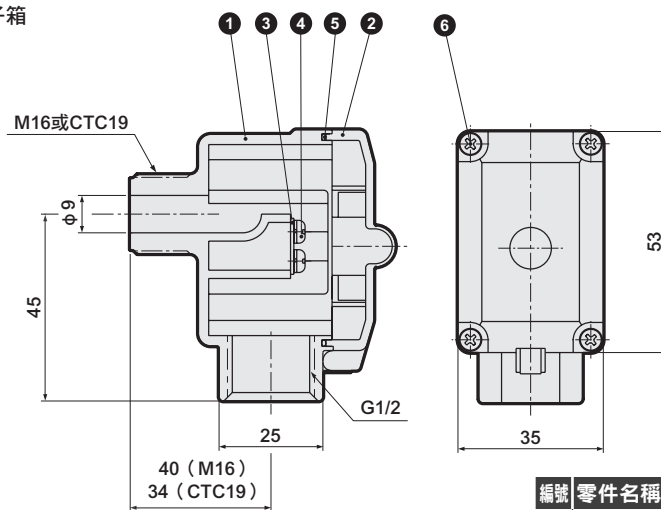
端子箱種類及規格

項目 類型	端子數	是否配置 顯示燈	電源	螺牙尺寸	
				A	B
HP端子箱	3P	無顯示燈	AC/DC電源兼用額定400V 10A以下	M16	G1/2
				CTC19	G1/2
		附顯示燈	AC/DC電源用（附霓虹燈） 額定電壓AC100/200V DC100/200V、1A	M16	G1/2
				CTC19	G1/2
			DC電源用（附發光二極體） 額定電壓DC24V 6.3mA	M16	G1/2
				CTC19	G1/2

※詳細型式請洽詢本公司

外形尺寸圖及內部結構

● HP端子箱



編號	零件名稱	材質
1	主體	PA
2	護蓋	PA
3	端子	C2680
4	配線螺絲	SS
5	墊片	NBR
6	固定螺絲	SS

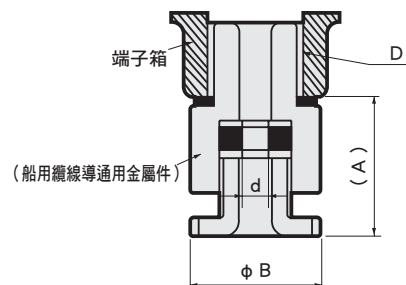
● 端子箱
為了簡化電磁閥線圈電線接線，本端子箱隨附於電磁閥包裝中。

主要特色

- 本產品係設計作為電磁閥線圈接線之用，是一款最適合電源連接之用的端子箱。
- 另備有附顯示燈型，可供外部確認電源ON-OFF之用。
- 本產品可直接連接船用纜線導通用金屬件。

船用纜線導通用金屬件（纜線防水接頭）

外形尺寸圖



註1：※尺寸為參考尺寸。
註2：型號選定請參考D尺寸（依端子箱的螺絲尺寸選定）與d尺寸（依出線用纜線的尺寸選定）來決定。

若附端子箱的電磁閥出線孔需要防水時，請使用船用纜線導通用金屬件（纜線防水接頭）。

型號	A ※	B	D	d
A-15a	39	28	G1/2	9
A-15b	39	28	G1/2	10
A-15c	39	28	G1/2	11
A-20a	43	34	G3/4	12
A-20b	43	34	G3/4	13
A-20c	43	34	G3/4	15

EXA
FWD
HNB/G
USB/G
FAB/G
FGB/G
FVB
FWB/G
FHB
FLB
AB
AG
AP・AD
APK・ADK
乾燥空氣用
EX防爆型
防爆型
HVB・HVL
S・B・NAB
LAD・NAD
水用相關
NP・NAP・NVP
SNP
CHB/G
MXB/G
其他閥型
SWD・MWD
集塵用
CVE・CVSE
CCH・CPE/D
生命科學
瓦斯燃燒
自動灑水
特殊流體
接單生產
卷尾

EXA
FWD
HNB/G
USB/G
FAB/G
FGB/G
FVB
FWB/G
FHB
FLB
AB
AG
AP・AD
APK・ADK
乾燥 空氣用
EX防爆型
防爆型
HVB・HVL
S ^Λ B・NAB
LAD・NAD
水用 相關
NP・NAP・NVP
SNP
CHB/G
MXB/G
其他 閥型
SWD・MWD
集塵用
CVE・CVSE
CCH・CPE/D
生命 科學
瓦斯 燃燒
自動 灑水
特殊 流體
接單 生產
卷尾