

# FJ

## 浮動接頭

### 相關元件

#### 概要

浮動接頭可以解決安裝氣缸時，偏芯、平行度不良等問題，使活塞桿運作順暢。

#### 特色

便於對準軸芯、平行度。

可快速設置完成。

體積雖小，但擁有高拉伸力與高壓縮力。

附防塵蓋。（FJ-30、36、40、45除外）

將3個類型整合為一個系列。

只需填充潤滑劑，不須補充油料。



### CONTENTS

產品體系表	1846
● 浮動接頭 (FJ)	1848
⚠ 使用注意事項	1853

SCP※3

CMK2

CMA2

SCM

SCG

SCA2

SCS2

CKV2

CAV2・  
COVPI/2

SSD2

SSG

SSD

CAT

MDC2

MVC

SMG

MSD・  
MSDG

FC※

STK

SRL3

SRG3

SRM3

SRT3

MRL2

MRG2

SM-25

緩衝器

**FJ**

FK

調速閥

卷尾

# 產品體系表

# 浮動接頭 FJ系列

SCP※3										
CMK2										
CMA2										
SCM										
SCG										
SCA2	產品系列	型號	螺牙尺寸							
SCS2			M3× 0.5	M4× 0.7	M5× 0.8	M6× 1.0	M8× 1.0	M8× 1.25	M10× 1.25	
CKV2										
CAV2・ COVPI2										
SSD2	基本型	FJ-0	●	●	●	●	●	◎	●	
SSG										
SSD	腳架型	FJ-L					●	◎	●	
CAT	法蘭型	FJ-F					●	◎	●	
MDC2										
MVC										
SMG										
MSD・ MSDG										
FC※										
STK										
SRL3										
SRG3										
SRM3										
SRT3										
MRL2										
MRG2										
SM-25										
緩衝器										
FJ										
FK										
調速閥										
卷尾										

●符號：標準、◎符號：次標準、○符號：接單生產、■符號：無法製作

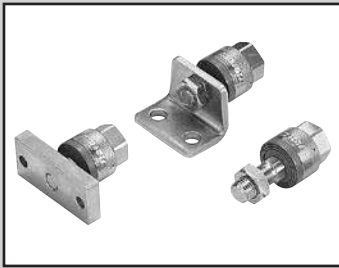
螺牙尺寸												掲載頁面
M12× 1.25	M12× 1.5	M14× 1.5	M16× 1.5	M18× 1.5	M22× 1.5	M26× 1.5	M30× 1.5	M36× 1.5	M40× 1.5	M45× 1.5		
◎	●	●	●	●	●	●	●	○	○	○	1848	
◎	●	●	●	●	●	●	●	○	○	○	1848	
◎	●	●	●	●	●	●	●	○	○	○	1848	

- SCP※3
- CMK2
- CMA2
- SCM
- SCG
- SCA2
- SCS2
- CKV2
- CAV2・COV/PIN2
- SSD2
- SSG
- SSD
- CAT
- MDC2
- MVC
- SMG
- MSD・MSDG
- FC※
- STK
- SRL3
- SRG3
- SRM3
- SRT3
- MRL2
- MRG2
- SM-25
- 緩衝器
- FJ**
- FK
- 調速閥
- 卷尾

浮動接頭

# FJ Series

● 適用氣缸內徑：φ20～φ200



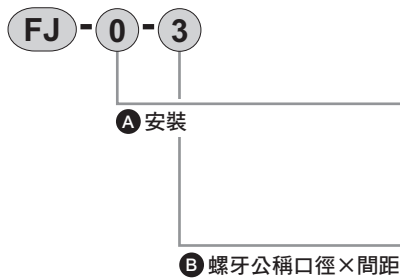
## 規格

項目 型號	螺牙公稱口徑×間距	最大使用拉伸壓縮力 (kN) 註1			容許偏差量 (mm)	搖動角度	環境溫度
		基本型	法蘭型	腳架型			
FJ-※- 3	M3×0.5	0.019	—	—	0.5	±5°	-10~60°C
4	M4×0.7	0.053	—	—			
5	M5×0.8	0.121	—	—			
6	M6×1.0	1.08	—	—			
8	M8×1.0	1.08	1.08	1.08			
8-1.25	M8×1.25	1.08	1.08	1.08			
10	M10×1.25	2.45	2.45	2.45			
12-1.25	M12×1.25	2.45	2.45	2.45			
12	M12×1.5	2.45	2.45	2.45			
14	M14×1.5	5.88	5.88	5.88			
16	M16×1.5	10.8	10.8	10.8			
18	M18×1.5	10.8	10.8	10.8			
22	M22×1.5	17.6	17.6	17.6			
26	M26×1.5	27.5	27.5	27.5			
30	M30×1.5	60.8	60.8	60.8			
36	M36×1.5	87.3	87.3	87.3			
40	M40×1.5	87.3	87.3	87.3			
45	M45×1.5	108	108	108			

註1：所示最大使用拉伸壓縮力代表靜態負載。

註2：FJ-8-1.25、FJ-12-1.25為選購品。FJ-36、40、45為接單生產。

## 型號標示方法



### 〈型號標示範例〉

#### FJ-0-3

機種：浮動接頭

- A 安裝：基本型
- B 螺牙公稱口徑×間距：M3×0.5

**因應二次電池規格** (型錄編號：CC-1226)  
(僅限尺寸3、4、5的型號。除此之外，標準型號都可對應二次電池)

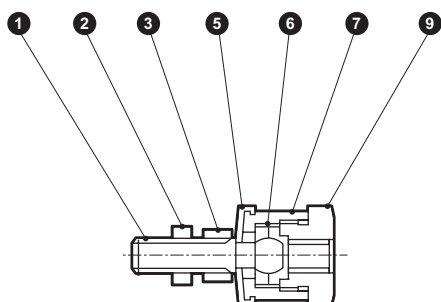
FJ - ... - (P4)※ ● 適用於二次電池製程之結構。

※詳情請洽詢本公司。

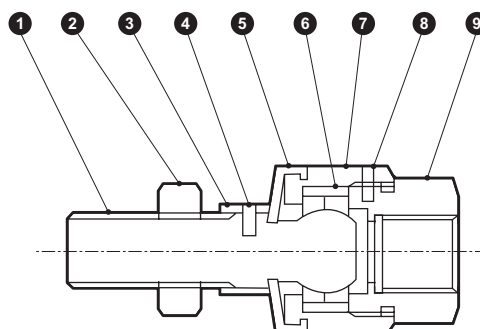
記號	內容			
<b>A 安裝</b>				
0	基本型			
L	腳架型			
F	法蘭型			
<b>B 螺牙公稱口徑×間距</b>				
	安裝	O	L	F
3	M3×0.5	●		
4	M4×0.7	●		
5	M5×0.8	●		
6	M6×1.0	●		
8	M8×1.0	●	●	●
8-1.25	M8×1.25	●	●	●
10	M10×1.25	●	●	●
12-1.25	M12×1.25	●	●	●
12	M12×1.5	●	●	●
14	M14×1.5	●	●	●
16	M16×1.5	●	●	●
18	M18×1.5	●	●	●
22	M22×1.5	●	●	●
26	M26×1.5	●	●	●
30	M30×1.5	●	●	●
36	M36×1.5	●	●	●
40	M40×1.5	●	●	●
45	M45×1.5	●	●	●

### 內部結構及零件一覽表

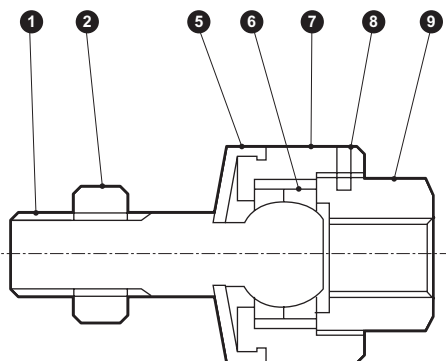
● FJ-0-3~5



● FJ-0-6、8、10  
FJ-0-36~45



● FJ-12~30



**不可拆解**

編號	零件名稱	材質	處理	編號	零件名稱	材質	處理
1	球頭螺栓	合金鋼	三價鉻酸鹽(表面)處理	8	彈簧銷	鋼	染黑
2	活塞桿螺帽	鋼	三價鉻酸鹽(表面)處理	9	插座	黃銅(FJ-3~5)	無電解鍍鎳
3	螺栓螺帽	鋼	三價鉻酸鹽(表面)處理			鋼(FJ-6~45)	三價鉻酸鹽(表面)處理
4	彈簧銷	鋼	染黑		腳架	鋼(FJ-8.10.12)	三價鉻酸鹽(表面)處理
5	防塵蓋	特殊丁腈橡膠	—			鑄鐵(FJ-14~30)	三價鉻酸鹽(表面)處理
6	球型固定器	鋼(FJ-3~5)	無電解鍍鎳		法蘭	鋼(FJ-36~45)	三價鉻酸鹽(表面)處理
		合金鋼(FJ-6~45)	三價鉻酸鹽(表面)處理				三價鉻酸鹽(表面)處理
7	外殼	黃銅(FJ-3~5)	無電解鍍鎳				
		鋼(FJ-6~45)	三價鉻酸鹽(表面)處理				

註1：FJ-8、10未附④的彈簧銷。

註2：FJ-30以上未附⑤的防塵套。

SCP※3

CMK2

CMA2

SCM

SCG

SCA2

SCS2

CKV2

CAV2・COVPI2

SSD2

SSG

SSD

CAT

MDC2

MVC

SMG

MSD・MSDG

FC※

STK

SRL3

SRG3

SRM3

SRT3

MRL2

MRG2

SM-25

緩衝器

FJ

FK

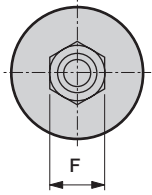
調速閥

卷尾

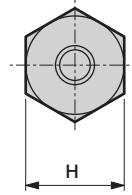
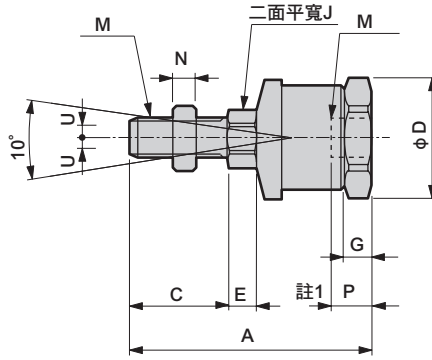
## 外形尺寸圖：基本型



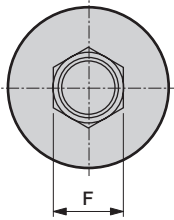
### ● FJ-0-3~5



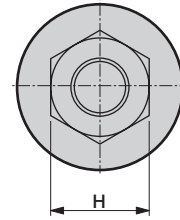
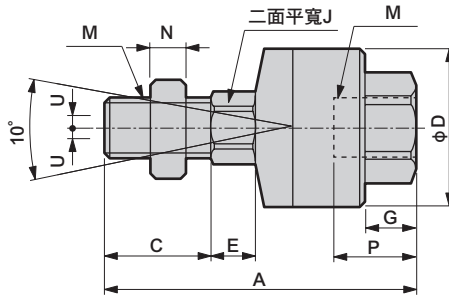
活塞桿螺帽尺寸



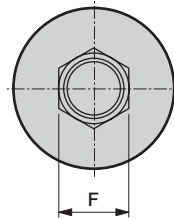
### ● FJ-0-6、8、10、36~45 (FJ-36~45並沒有附防塵蓋)



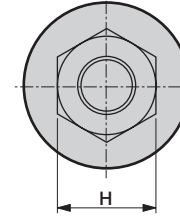
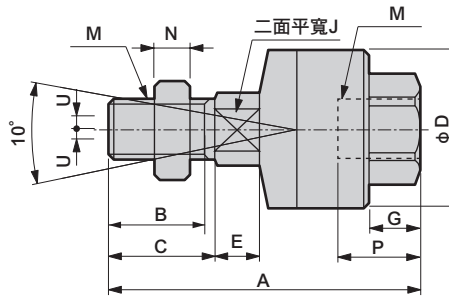
活塞桿螺帽尺寸



### ● FJ-0-12~30 (FJ-30並沒有附防塵蓋)



活塞桿螺帽尺寸



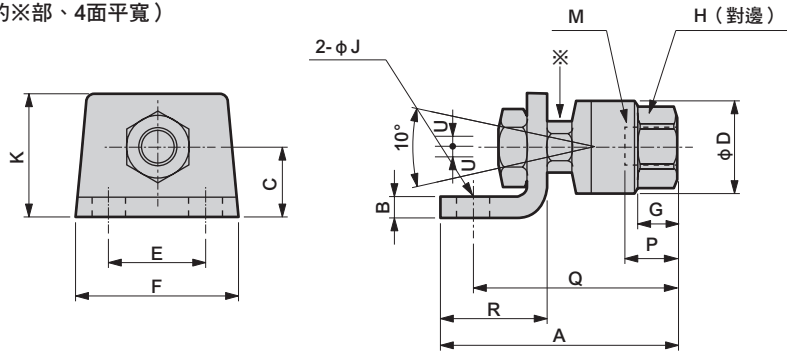
註1：請嚴格遵守FJ-※-3~5的螺牙鎖入尺寸（P）。

型號	主要適用氣缸	M		A	B	C	D	E	F	G	H	J	N	P 註1	容許偏差量	最大使用 拉伸壓縮力 KN	重量 kg
		公稱口徑	間距												U		
FJ-0-3	SCPD3-6 • SMG-6	3	0.5	23	—	8.3	12	2.5	5.5	2.5	11	5.5	1.8	4	0.5	0.019	0.012
4	SCPD3-10 • SMG-10	4	0.7	26	—	10	12	3.5	7	2.5	11	5.5	2.4	3.7	0.5	0.053	0.012
5	SCPD3-16 • SSD • SSD2-12-N • SMG-16	5	0.8	31.6	—	12	15.5	4	8	3.5	14	7	3.2	5.2	0.5	0.121	0.022
6	SSD • SSD2-16-N • SMG-20	6	1.0	45.4	—	15.8	21	4	10	9	17	10	3.6	12	0.75	1.08	0.057
8	CMA2 • CMK2 • CKV2-20 • JSK2 • JSM2-20	8	1.0	48.4	—	18.8	21	4	13	9	17	10	5	12	0.75	1.08	0.061
8-1.25	SMG-25 • SSD • SSD2-20-N • SCM-20	8	1.25	48.4	—	18.8	21	4	13	9	17	10	5	12	0.75	1.08	0.061
10	CMA2-30 • SMG-32 • CMK2 • SCG • CKV2-25 • 32 • FCD-25-N • SSD • SSD2-25-N • SCM-25 • 32 • JSK2-25 • 32 • JSM2-30	10	1.25	56.2	—	22	24	7	17	10	19	12	6	12	0.75	2.45	0.092
12	CMA2 • CMK2 • CKV2-40 • JSK2 • JSM2-40	12	1.5	58	20.5	23	27	6	19	10	21	12	7	11.8	0.75	2.45	0.12
12-1.25	—	12	1.25	58	20.5	23	27	6	19	10	21	12	7	11.8	0.75	2.45	0.12
14	SCG-40 • SCA2-40 • FCD-32 • 40-N • SSD • SSD2-32 • 40-N • SCM-40 • JSC3-40	14	1.5	68.5	20	22	32	7	22	13	27	14	8	16.5	1.0	5.88	0.22
16	CAV2-50 • COV2-50	16	1.5	84.2	26	29	43	11	24	14	27	16	10	16.9	1.5	10.8	0.4
18	SCG-50 • 63 • SCA2-50 • 63 • FCD-50 • 63-N • SSD • SSD2-50 • 63-N • SCM-50 • 63 • JSC3-50 • 63	18	1.5	84.2	26	29	43	11	27	14	27	18	11	16.9	1.5	10.8	0.41
22	SCG-80 • SCA2-80 • SSD • SSD2-80-N • SCM-80 • JSC3-80	22	1.5	102.5	31	34	53	14	32	17	32	22	13	17.2	2.0	17.6	0.75
26	SCG-100 • SCA2-100 • SSD • SSD2-100-N • SCM-100 • JSC3-100	26	1.5	121.6	39	42	69	15	41	20	41	26	16	20.8	3.0	27.5	1.5
30	SCS2-125 • 140 • JSC4-125 • 140	30	1.5	145.2	47	50	90	16	46	21	46	30	18	26	3.0	60.8	3.1
36	SCS2-160 • JSC4-160	36	1.5	163.5	—	57	108	16	55	22	55	36	21	25	4.0	87.3	4.6
40	SCS2-180 • JSC4-180	40	1.5	170.5	—	64	108	16	60	22	55	40	24	25	4.0	87.3	4.7
45	SCS2-200	45	1.5	199.5	—	72	118	18	70	24	60	45	27	35	4.0	108	7.0

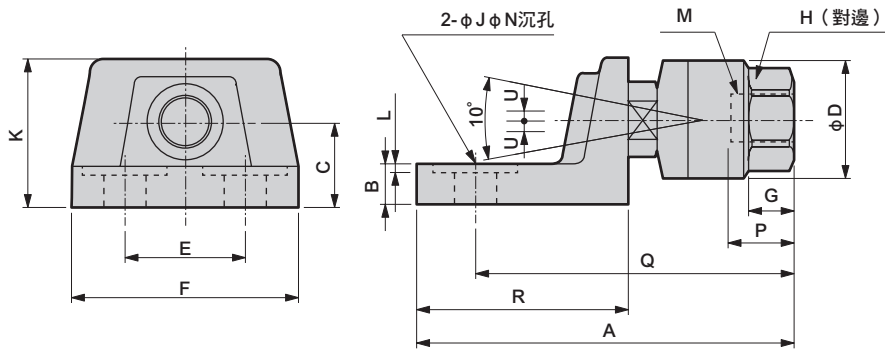
## 外形尺寸圖：腳架型



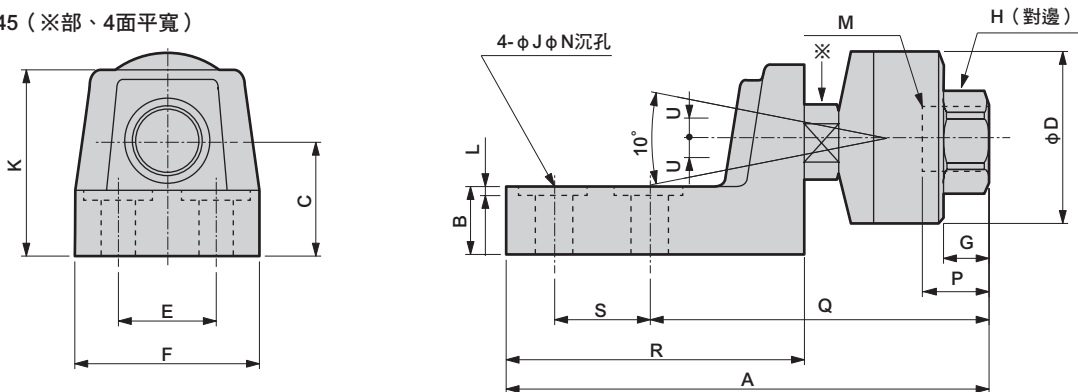
### ● FJ-L-8~12 (FJ-12的※部、4面平寬)



### ● FJ-L-14



### ● FJ-L-16~45 (※部、4面平寬)



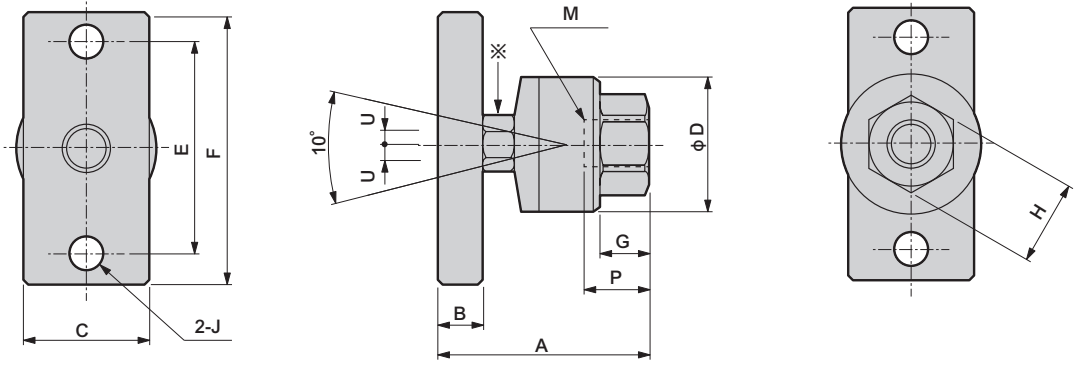
型號	主要適用氣缸	M		A	B	C	D	E	F	G	H	J	K	L	N	P	Q	R	S	容許偏差 U	最大使用拉 伸壓縮力 KN	重量 kg
		公稱口徑	間距																			
FJ-L-8	CMA2・CMK2・CKV2-20・JSK2・JSM2-20	8	1.0	54.6	3.2	15	21	26	44	9	17	9	25	—	—	12	45.6	25	—	0.75	1.08	0.1
8-1.25	SMG-25・SSD・SSD2-20-N・SCM-20	8	1.25	54.6	3.2	15	21	26	44	9	17	9	25	—	—	12	45.6	25	—	0.75	1.08	0.1
10	CMA2-30・SMG-32・CMK2・SCG・CKV2-25・32・FCD-25-N・SSD・SSD2-25-N・SCM-25・32・JSK2-25・32・JSM2-30	10	1.25	64.5	5	19	24	26	44	10	19	9	32	—	—	12	54.5	30	—	0.75	2.45	0.18
12	CMA2・CMK2・CKV2-40・JSK2・JSM2-40	12	1.5	64.6	5	19	27	26	44	10	21	9	32	—	—	11.8	54.6	30	—	0.75	2.45	0.19
12-1.25	—	12	1.25	64.6	5	19	27	26	44	10	21	9	32	—	—	11.8	54.6	30	—	0.75	2.45	0.19
14	SCG-40・SCA2-40・FCD-32・40-N・SSD・SSD2-32・40-N・SCM-40・JSC3-40	14	1.5	95.5	10	22	32	32	60	13	27	11	38	1.5	23	16.6	79.5	50	—	1.0	5.88	0.43
16	CAV2-50 COV2-50	16	1.5	140.2	14	28	43	32	60	14	27	11	46	1.5	23	16.9	93.1	85	32	1.5	10.8	0.4
18	SCG-50・63・SCA2-50・63・FCD-50・63-N・SSD・SSD2-50・63-N・SCM-50・63・JSC3-50・63	18	1.5	140.2	14	28	43	32	60	14	27	11	46	1.5	23	16.9	93.1	85	32	1.5	10.8	1.1
22	SCG-80・SSD・SSD2-80-N・SCA2-80・SCM-80・JSC3-80	22	1.5	163.5	19	35	53	36	68	17	32	14	55	1.5	26	17.2	110.5	95	36	2.0	17.6	2.1
26	SCG-100・SCA2-100・SSD・SSD2-100-N・SCM-100・JSC3-100	26	1.5	179.6	24	42	69	36	68	20	41	14	64	1.5	26	20.8	126.6	100	36	3.0	27.5	2.9
30	SCS2-125・140・JSC4-125・140	30	1.5	217.2	35	55	90	46	82	21	46	18	80	1.5	32	26	152.2	122	46	3.0	60.8	5.6
36	SCS2-160・JSC4-160	36	1.5	254.5	41	67	108	56	100	22	55	22	97	—	—	25	177	148	56	4.0	87.3	8.9
40	SCS2-180・JSC4-180	40	1.5	254.5	41	67	108	56	100	22	55	22	97	—	—	25	177	148	56	4.0	87.3	8.8
45	SCS2-200	45	1.5	294	41	70	118	66	125	24	60	26	103	—	—	35	203	166	66	4.0	108	13.2

- SCP※3
- CMK2
- CMA2
- SCM
- SCG
- SCA2
- SCS2
- CKV2
- CAV2・COV2-PIN2
- SSD2
- SSG
- SSD
- CAT
- MDC2
- MVC
- SMG
- MSD・MSDG
- FC※
- STK
- SRL3
- SRG3
- SRM3
- SRT3
- MRL2
- MRG2
- SM-25
- 緩衝器
- FJ
- FK
- 調速閥
- 卷尾

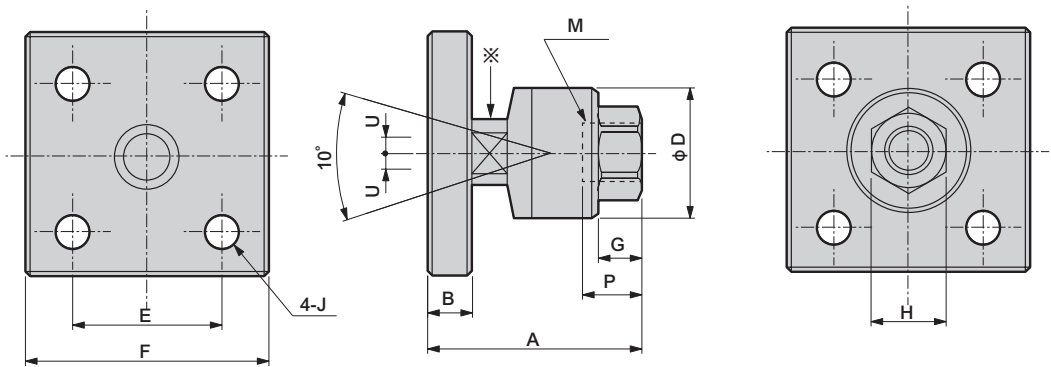
## 外形尺寸圖：法蘭型



● FJ-F-8~14 (FJ-12、14的※部為四面平寬)



● FJ-F-16~45 (FJ-36、40、45的※部為六角螺帽)



型號	主要適用氣缸	M		A	B	C	D	E	F	G	H	J	P	容許偏差量	最大使用拉 伸壓縮力 KN	重量kg
		公稱口徑	間距											U		
FJ-F- 8	CMA2・CMK2・CKV-20・ JSK2・JSM2-20	8	1.0	35.6	6	19	21	40	52	9	17	6.6	12	0.75	1.08	0.11
8-1.25	SMG-25・SSD・ SSD2-20-N・SCM-20	8	1.25	35.6	6	19	21	40	52	9	17	6.6	12	0.75	1.08	0.11
10	CMA2-30・SMG-32・CMK2・ SCG・CKV2-25・32・FCD-25-N・ SSD・SSD2-25-N・SCM-25・32・ JSK2-25・32・JSM2-30	10	1.25	43.2	9	25	24	44	56	10	19	6.6	12	0.75	2.45	0.18
12	CMA2・CMK2・CKV2-40・ JSK2・JSM2-40	12	1.5	43.6	9	25	27	44	56	10	21	6.6	11.8	0.75	2.45	0.19
12-1.25	-	12	1.25	43.6	9	25	27	44	56	10	21	6.6	11.8	0.75	2.45	0.19
14	SCG-40・SCA2-40・FCD-32・40-N・ SSD・SSD2-32・40-N・SCM-40・JSC3-40	14	1.5	57.5	12	32	32	60	80	13	27	11	16.5	1.0	5.88	0.56
16	CAV2-50・COV2-50	16	1.5	71.2	16	—	43	50	75	14	27	11	16.9	1.5	10.8	1.1
18	SCG-50・63・SCA2-50・63・ FCD-50・63-N・SSD・SSD2-50・63-N・ SCM-50・63・JSC3-50・63	18	1.5	71.2	16	—	43	50	75	14	27	11	16.9	1.5	10.8	1.1
22	SCG-80・SCA2-80・SSD・ SSD2-80-N・SCM-80・JSC3-80	22	1.5	87.5	19	—	53	62	100	17	32	14	17.2	2.0	17.6	1.9
26	SCG-100・SCA2-100・SSD・ SSD2-100-N・SCM-100・JSC3-100	26	1.5	101.6	22	—	69	70	100	20	41	14	20.8	3.0	27.5	2.8
30	SCS2-125・140・JSC4-125・140	30	1.5	120.2	25	—	90	90	125	21	46	18	26	3.0	60.8	5.6
36	SCS2-160・JSC4-160	36	1.5	135	29	—	108	114	150	22	55	22	25	4.0	87.3	9.4
40	SCS2-180・JSC4-180	40	1.5	135	29	—	108	114	150	22	55	22	25	4.0	87.3	9.3
45	SCS2-200	45	1.5	159	32	—	118	132	175	24	60	26	35	4.0	108	13.4



空壓元件

# 產品安全使用守則

使用前請務必詳閱本守則。

一般氣缸的注意事項，請參閱卷首第73頁；氣缸開關請參閱卷首第80頁。

## 個別注意事項：浮動接頭 FJ系列

### 安裝、固定、調整時

#### 警告

- 將活塞桿的外牙鎖進插座或外殼的內牙時，請不要鎖至碰到底部。  
若使用時活塞桿抵住底部，球頭螺栓將無法浮動，導致無法正常執行動作。  
鎖入內牙深度標準的位置約是轉到底後，再往反方向旋轉1~2圈。  
FJ-3~5必須嚴格遵守螺絲的深淺規定（P）。
- 以浮動接頭連結氣缸活塞桿與被驅動物體時，必須根據螺牙的尺寸以適合的扭力加以固定。如果使用时擔心鬆脫，則可採用其他止鬆方式，例如裝上止動插銷或塗上黏著劑。  
萬一連接部鬆脫，被動體可能會掉落或失去控制，並可能造成裝置損毀與人員受傷。
- 螺牙部（球頭螺栓）雖然可旋轉，但由於沒有旋轉用接頭，所以請勿用於旋轉用途。

### 使用、維護時

#### 警告

- 請勿將產品拆解後再使用。

SCP※3

CMK2

CMA2

SCM

SCG

SCA2

SCS2

CKV2

CAV2・COV/PIN2

SSD2

SSG

SSD

CAT

MDC2

MVC

SMG

MSD・MSDG

FC※

STK

SRL3

SRG3

SRM3

SRT3

MRL2

MRG2

SM-25

緩衝器

FJ

FK

調速閥

卷尾



# FK

## 簡易浮動接頭

### 相關元件

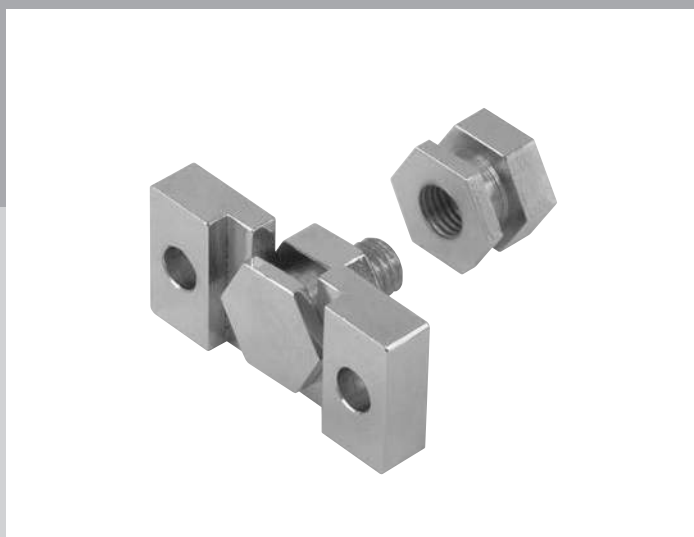
#### 概要

本產品是一種簡易型浮動接頭，可以解決安裝氣缸時，偏芯、平行度不良等問題，使活塞桿順暢動作。

#### 特色

方便對準軸芯、平行度

可快速設置完成



### CONTENTS

產品體系表	1855
● 簡易浮動接頭 (FK)	1856
⚠ 使用注意事項	1859

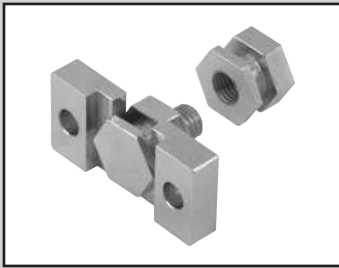
●符號：標準，■符號：無法製作

產品系列	型號	螺牙尺寸																揭載頁面
		M3x 0.5	M4x 0.7	M5x 0.8	M6x 1.0	M8x 1.0	M8x 1.25	M10x 1.25	M10x 1.5	M12x 1.5	M14x 1.5	M16x 1.5	M16x 2.0	M18x 1.5	M20x 2.5	M22x 1.5	M26x 1.5	
外牙型	FK-※-N	●	●	●	●	■	●	■	●	■	■	■	●	■	●	■	■	1856
內牙型	FK	●	●	●	●	●	●	●	■	●	●	●	■	●	■	●	●	1856

簡易浮動接頭

# FK Series

● 適用氣缸徑：φ6～φ100



## 規格

型號		容許負載 註1 (N)	容許偏差量 (mm)	推力方向反彈量 (mm)
外牙	內牙			
FK-M3-N	FK-M3	63	±0.3	0.1~0.3
FK-M4-N	FK-M4	110		
FK-M5-N	FK-M5	179		
FK-M6-N	FK-M6	253		
FK-M8-N	FK-M8×1.0	462		
—	FK-M8×1.25	462		
FK-M10-N	FK-M10	734		
—	FK-M12	1069		
—	FK-M14	1466		
FK-M16-N	FK-M16	2003		
—	FK-M18	2448		
FK-M20-N	—	3130		
—	FK-M22	3896		
—	FK-M26	6219		
—	—	—		

註1：容許負載為表示靜態負載。

## 型號標示方法

● 簡易浮動接頭

**FK - M3-N**

機種型號

▲ 螺牙尺寸

記號	內容		
<b>A 螺牙尺寸</b>			
M3-N	M3×0.5	外牙型	
M4-N	M4×0.7		
M5-N	M5×0.8		
M6-N	M6×1.0		
M8-N	M8×1.25		
M10-N	M10×1.5		
M16-N	M16×2.0		
M20-N	M20×2.5		
M3	M3×0.5		內牙型
M4	M4×0.7		
M5	M5×0.8		
M6	M6×1.0		
M8×1.0	M8×1.0		
M8×1.25	M8×1.25		
M10	M10×1.25		
M12	M12×1.5		
M14	M14×1.5		
M16	M16×1.5		
M18	M18×1.5		
M22	M22×1.5		
M26	M26×1.5		

## 因應二次電池規格

(型錄編號：CC-1226T)

**FK - [螺牙尺寸] - P40** ● 適用於二次電池製程之結構。

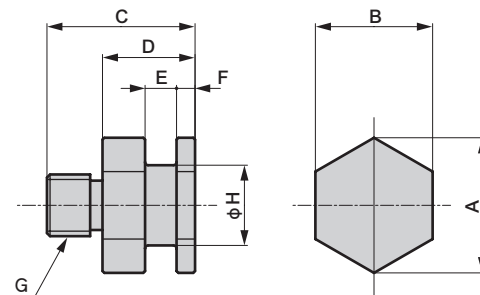
※詳情請洽詢本公司。

## 外形尺寸圖

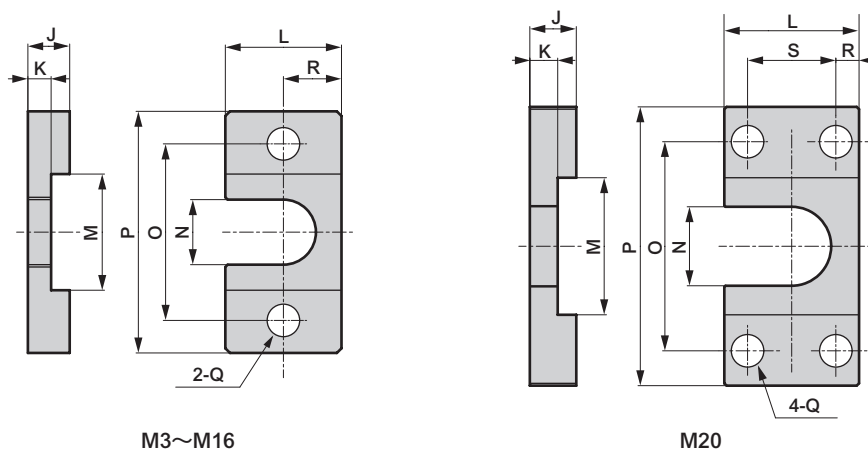


材質：鋼  
表面處理：鍍鎳

### ● 固定架 (1)



### ● 固定架 (2)



### 固定架 (1)

型號	適用氣缸	A	B	C	D	E	F	G	H	重量 g
FK-M3-N	SSD・SSD2-12	11.6	10	15	10	3.1 <sup>+0.1</sup> <sub>0</sub>	2	M3×0.5	6	5.3
FK-M4-N	SSD・SSD2-16	11.6	10	15.5	10	3.1 <sup>+0.1</sup> <sub>0</sub>	2	M4×0.7	6	5.5
FK-M5-N	SSD・SSD2-20,FCD-25	13.9	12	16.5	10	3.1 <sup>+0.1</sup> <sub>0</sub>	2	M5×0.8	8	8.3
FK-M6-N	SSD・SSD2-25,FCD-32	13.9	12	19	10	3.1 <sup>+0.1</sup> <sub>0</sub>	2	M6×1.0	8	8.9
FK-M8-N	SSD・SSD2-32,40,FCD-40,50	21.9	19	23	15	5.1 <sup>+0.1</sup> <sub>0</sub>	3	M8×1.25	13	30.8
FK-M10-N	SSD・SSD2-50,63,FCD-63	21.9	19	24	15	5.1 <sup>+0.1</sup> <sub>0</sub>	3	M10×1.5	13	32.7
FK-M16-N	SSD・SSD2-80	37	32	31	20	7.1 <sup>+0.1</sup> <sub>0</sub>	4	M16×2.0	23	122.5
FK-M20-N	SSD・SSD2-100	53.1	46	43	28	12.1 <sup>+0.1</sup> <sub>0</sub>	7	M20×2.5	32	333

### 固定架 (2)

型號	適用氣缸	J	K	L	M	N	O	P	Q	R	S	重量 g
FK-M3-N	SSD・SSD2-12	6	3 <sup>0</sup> <sub>-0.1</sub>	16	14	7	24	34	4.5	8	—	16
FK-M4-N	SSD・SSD2-16	6	3 <sup>0</sup> <sub>-0.1</sub>	16	14	7	24	34	4.5	8	—	16
FK-M5-N	SSD・SSD2-20,FCD-25	6	3 <sup>0</sup> <sub>-0.1</sub>	19	16	9	26	36	4.5	9.5	—	19.6
FK-M6-N	SSD・SSD2-25,FCD-32	6	3 <sup>0</sup> <sub>-0.1</sub>	19	16	9	26	36	4.5	9.5	—	19.6
FK-M8-N	SSD・SSD2-32,40,FCD-40,50	9	5 <sup>0</sup> <sub>-0.1</sub>	25	25	14	38	52	7	12.5	—	54.5
FK-M10-N	SSD・SSD2-50,63,FCD-63	9	5 <sup>0</sup> <sub>-0.1</sub>	25	25	14	38	52	7	12.5	—	54.5
FK-M16-N	SSD・SSD2-80	12	7 <sup>0</sup> <sub>-0.1</sub>	44	42	25	62	85	11	22	—	216
FK-M20-N	SSD・SSD2-100	22	12 <sup>0</sup> <sub>-0.1</sub>	65	59	34	90	120	14	13.5	38	788

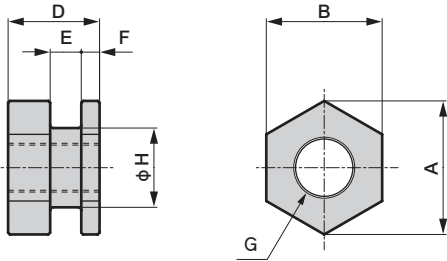
- SCP※3
- CMK2
- CMA2
- SCM
- SCG
- SCA2
- SCS2
- CKV2
- CAV2・COV/PIN2
- SSD2
- SSG
- SSD
- CAT
- MDC2
- MVC
- SMG
- MSD・MSDG
- FC※
- STK
- SRL3
- SRG3
- SRM3
- SRT3
- MRL2
- MRG2
- SM-25
- 緩衝器
- FJ
- FK
- 調速閥
- 卷尾

## 外形尺寸圖

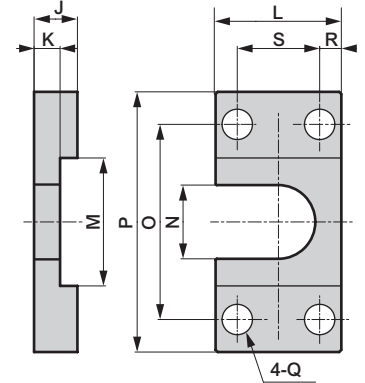
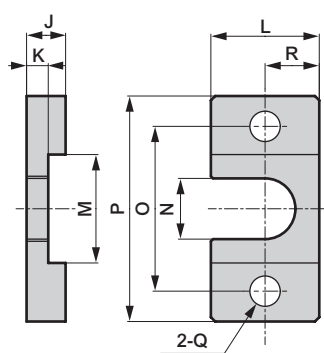


材質：鋼  
表面處理：鍍鍍

### ● 固定架 (1)



### ● 固定架 (2)



M3~M18

M22~M26

### 固定架 (1)

型號	適用氣缸	A	B	D	E	F	G	H	重量 g
FK-M3	SCPD3-6,CAT-6,SMG-6	11.6	10	10	3.1 <sup>+0.1</sup> <sub>0</sub>	2	M3×0.5	6	4.6
FK-M4	SCPD3-10,CAT-10,SMG-10	11.6	10	10	3.1 <sup>+0.1</sup> <sub>0</sub>	2	M4×0.7	6	4.1
FK-M5	SCPD3-16,CAT-15,SMG-16 SSD-12-N	13.9	12	10	3.1 <sup>+0.1</sup> <sub>0</sub>	2	M5×0.8	8	6.2
FK-M6	SMG-20,SSD・SSD2-16-N	13.9	12	10	3.1 <sup>+0.1</sup> <sub>0</sub>	2	M6×1.0	8	5.7
FK-M8×1.0	CMK2-20,CMA2-20,JSK2-20,JSM2-20	21.9	19	15	5.1 <sup>+0.1</sup> <sub>0</sub>	3	M8×1.0	13	23
FK-M8×1.25	SMG-25,SSD・SSD2-20-N,SCM-20	21.9	19	15	5.1 <sup>+0.1</sup> <sub>0</sub>	3	M8×1.25	13	23.4
FK-M10	CMK2-25・32,CMA2-30,SMG-32,SSD・SSD2-25-N, SCG-32,SCM-25・32,FCD-25-N,JSK2-25・32,JSM2-30	21.9	19	15	5.1 <sup>+0.1</sup> <sub>0</sub>	3	M10×1.25	13	20.2
FK-M12	CMK2-40,CMA2-40,JSK2-40,JSM2-40	27.7	24	15	5.1 <sup>+0.1</sup> <sub>0</sub>	3	M12×1.5	18	35.7
FK-M14	SCA2-40,SSD・SSD2-32・40-N・SCG-40, SCM-40,FCD-32・40-N,JSC3-40	27.7	24	15	5.1 <sup>+0.1</sup> <sub>0</sub>	3	M14×1.5	18	31.2
FK-M16	CAV2-50	37	32	20	7.1 <sup>+0.1</sup> <sub>0</sub>	4	M16×1.5	23	81.3
FK-M18	SCA2-50・63,SSD・SSD2-50・63-N,SCM-50・63, SCG-50・63,FCD-50・63-N,JSC3-50・63	37	32	20	7.1 <sup>+0.1</sup> <sub>0</sub>	4	M18×1.5	23	73.1
FK-M22	SCA2-80,SSD・SSD2-80-N,JSC3-80, SCG-80,SCM-80,CAV2-75・100	53.1	46	28	12.1 <sup>+0.1</sup> <sub>0</sub>	7	M22×1.5	32	226
FK-M26	SCA2-100,SSD・SSD2-100-N,SCM-100,JSC3-100,SCG-100	53.1	46	28	12.1 <sup>+0.1</sup> <sub>0</sub>	7	M26×1.5	32	193

### 固定架 (2)

型號	適用氣缸	J	K	L	M	N	O	P	Q	R	S	重量 g
FK-M3	SCPD3-6,CAT-6,SMG-6	6	3 <sup>0</sup> <sub>-0.1</sub>	16	14	7	24	34	4.5	8	—	16
FK-M4	SCPD3-10,CAT-10,SMG-10	6	3 <sup>0</sup> <sub>-0.1</sub>	16	14	7	24	34	4.5	8	—	16
FK-M5	SCPD3-16,CAT-15,SMG-16 SSD・SSD2-12-N	6	3 <sup>0</sup> <sub>-0.1</sub>	19	16	9	26	36	4.5	9.5	—	19.6
FK-M6	SMG-20,SSD・SSD2-16-N	6	3 <sup>0</sup> <sub>-0.1</sub>	19	16	9	26	36	4.5	9.5	—	19.6
FK-M8×1.0	CMK2-20,CMA2-20,JSK2-20,JSM2-20	9	5 <sup>0</sup> <sub>-0.1</sub>	25	25	14	38	52	7	12.5	—	54.5
FK-M8×1.25	SMG-25,SSD・SSD2-20-N,SCM-20	9	5 <sup>0</sup> <sub>-0.1</sub>	25	25	14	38	52	7	12.5	—	54.5
FK-M10	CMK2-25・32,CMA2-30,SMG-32,SSD・SSD2-25-N, SCG-32,SCM-25・32,FCD-25-N,JSK2-25・32,JSM2-30	9	5 <sup>0</sup> <sub>-0.1</sub>	25	25	14	38	52	7	12.5	—	54.5
FK-M12	CMK2-40,CMA2-40	9	5 <sup>0</sup> <sub>-0.1</sub>	32	32	19	50	70	9	16	—	94.5
FK-M14	SCA2-40,SSD・SSD2-32・40-N・SCG-40, SCM-40,FCD-32・40-N,JSC3-40	9	5 <sup>0</sup> <sub>-0.1</sub>	32	32	19	50	70	9	16	—	94.5
FK-M16	CAV2-50	12	7 <sup>0</sup> <sub>-0.1</sub>	44	42	25	62	85	11	22	—	216
FK-M18	SCA2-50・63,SSD・SSD2-50・63-N,SCM-50・63, SCG-50・63,FCD-50・63-N,JSC3-50・63	12	7 <sup>0</sup> <sub>-0.1</sub>	44	42	25	62	85	11	22	—	216
FK-M22	SCA2-80,SSD・SSD2-80-N,JSC3-80, SCG-80,SCM-80,CAV2-75・100	22	12 <sup>0</sup> <sub>-0.1</sub>	65	59	34	90	120	14	13.5	38	788
FK-M26	SCA2-100,SSD・SSD2-100-N,SCM-100,JSC3-100,SCG-100	22	12 <sup>0</sup> <sub>-0.1</sub>	65	59	34	90	120	14	13.5	38	788



空壓元件

# 產品安全使用守則

使用前請務必詳閱本守則。

一般氣缸的注意事項，請參閱卷首第73頁；氣缸開關請參閱卷首第80頁。

個別注意事項：簡易浮動接頭 FK系列

## 安裝、固定、調整時

### 警告

- 以簡易浮動接頭連接氣缸活塞桿與被驅動物體時，必須根據螺牙尺寸以適合的扭力加以固定。如果使用時擔心鬆脫，則可採用其他止鬆方式，例如裝上止動插銷或塗上黏著劑。
- 螺牙部（固定架（1））雖然可旋轉，但由於沒有旋轉用接頭，所以請勿用於旋轉用途。

SCP※3

CMK2

CMA2

SCM

SCG

SCA2

SCS2

CKV2

CAV2・  
COVPIN2

SSD2

SSG

SSD

CAT

MDC2

MVC

SMG

MSD・  
MSDG

FC※

STK

SRL3

SRG3

SRM3

SRT3

MRL2

MRG2

SM-25

緩衝器

FJ

**FK**

調速閥

卷尾