

因應臭氧裝置

揭載頁面

臭氧的影響

卷尾120

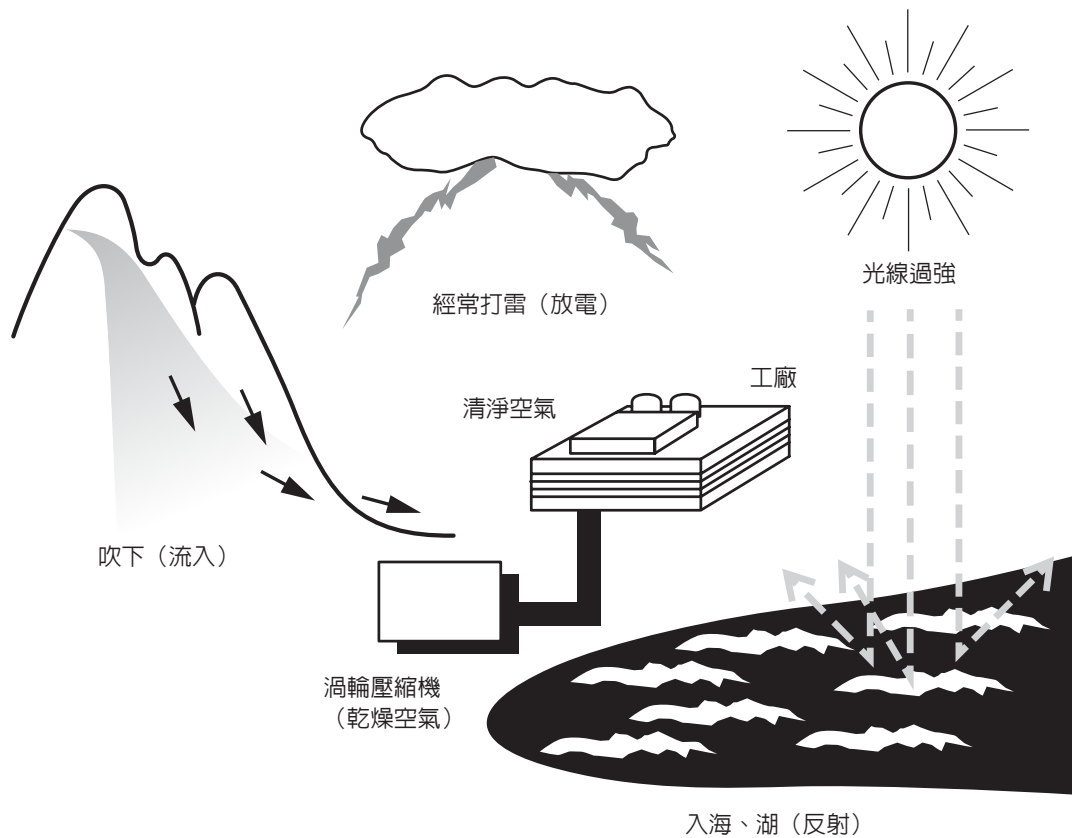
因應臭氧裝置的選擇範圍

卷尾121

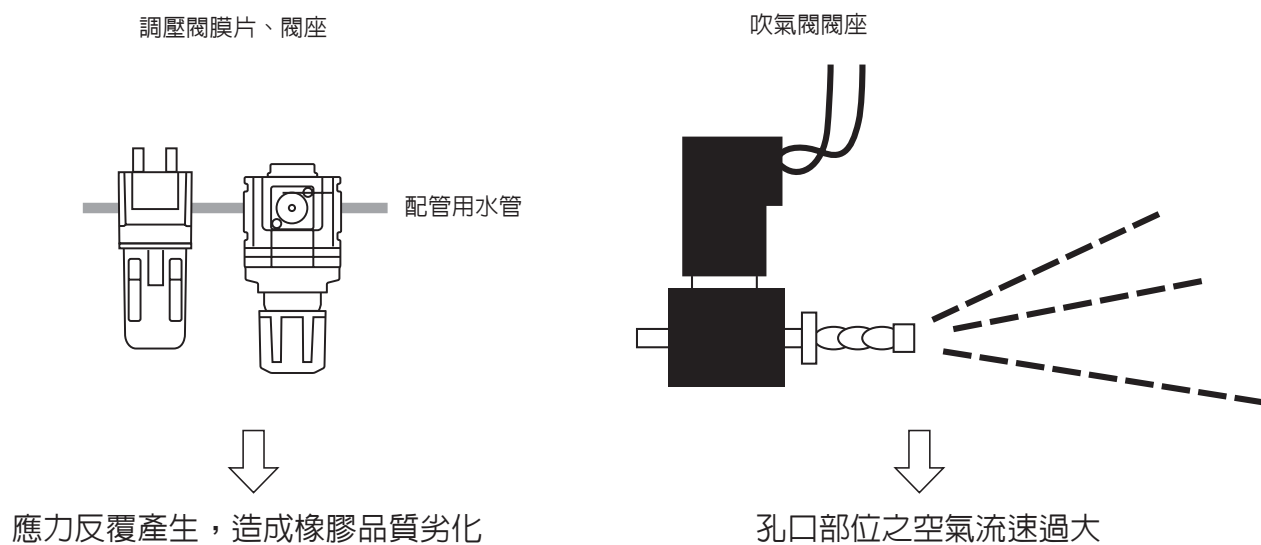
因應各種產品系列

卷尾122

容易受到臭氧影響之工廠區域環境



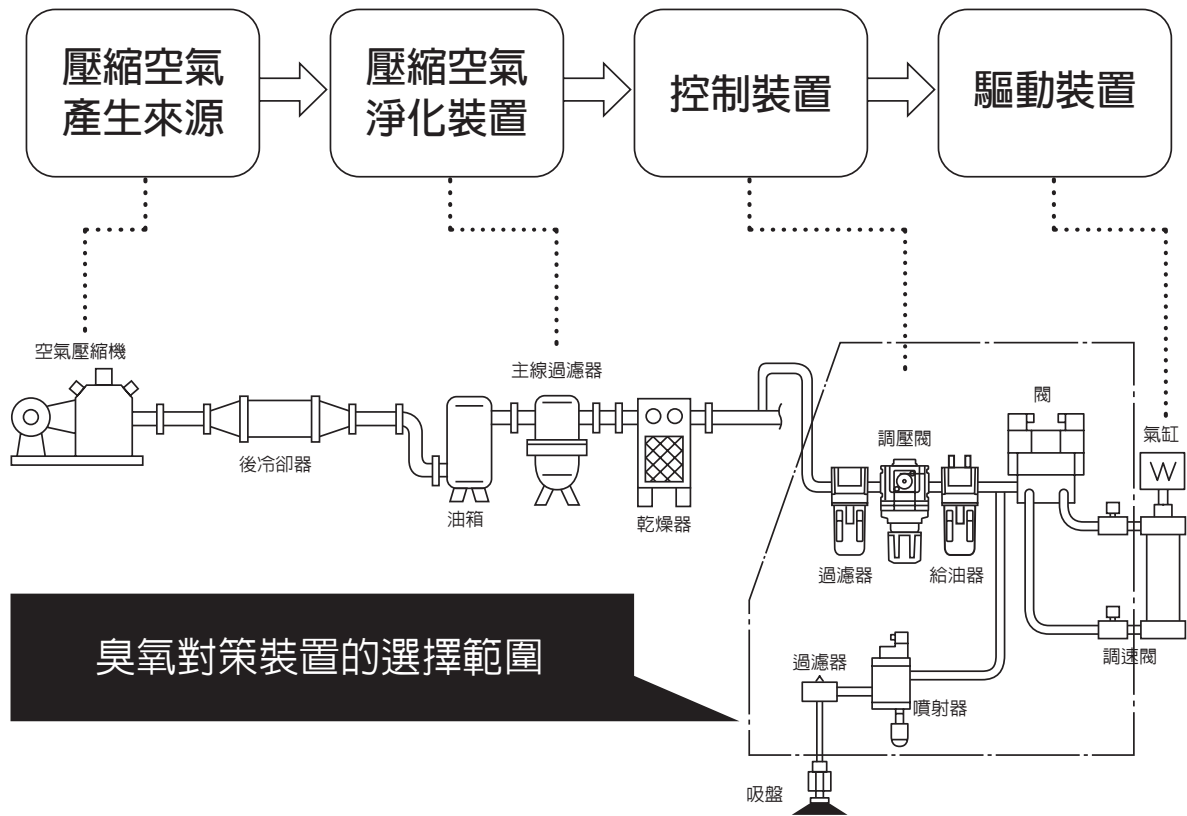
易受臭氧影響之空壓裝置



因應臭氧裝置的選擇範圍

一般的空壓系統由下列裝置所組成。

所標示的範圍表示需要使用臭氧對策裝置。



⚠ 使用注意事項

臭氧對策裝置採用氟橡膠及氫化丁腈橡膠作為橡膠零件。
因此，當您在評估產品性能及使用壽命時，必須採用不同於標準型產品之特殊使用環境及條件。

因應各種產品系列

1.空壓氣缸

配置標準規格。

2.空壓閥

空壓閥適用於以下產品。

- 選購品因應
本公司備有臭氧型產品可供選購。
- -P11對應型
型號末尾加上-P11，即為臭氧型產品。(接單後生產)

臭氧對策內容

標準型在橡膠零件的材質上有所不同。
(外型尺寸圖則和標準型產品相同。)

選購品因應機種

系列		機種型號	型號標示方法
4G系列	4・5口閥	4G [△] ※ M4G [△] ※ MN4G [△] ※	選購品可根據記號A進行選擇。 範例) 使用單品時 (機種型號)(切換位置區分) - (連接口徑) - (出線方式)(選購品) A - (電壓)
	3口閥	3G [△] ※ M3G [△] ※ MN3G [△] ※	
MN4E0系列	4口閥	MN4E0※	(機種型號)(切換位置區分) - (連接口徑) - (出線方式)(選購品) A - (連數) - (電壓)
	3口閥	MN3E0※	

-P11因應機種

系列		機種型號	型號標示方法
4K系列	4・5口閥	4K [△] ※ M4K [△] ※ MN4KB※	型號末尾加上-P11，即為P11對應型產品。(接單後生產) 範例) 單品 (機種型號)(切換位置區分) - (連接口徑) - (手動裝置)(出線方式)(選購品) - (電壓) - P11
	3口閥	3KA※ M3KA※	
3M系列	3口閥	3M [△] 0※ M3M [△] 0※	範例) 連座 (機種型號)(切換位置區分) - (連接口徑) - (手動裝置)(出線方式)(選購品) - (連數) - (電壓) - P11
3P系列	3口閥	3P [△] ※ M3P [△] ※	

3.調質・調壓裝置 (F.R.L)

詳細內容請參閱各機種之機型標示方法 (卷尾124~ 131頁)。

4.空壓輔助裝置

空壓輔助裝置適用於以下產品。

- 選購品因應
本公司備有臭氧型產品可供選購。
- -P11對應型
型號末尾加上-P11，即為臭氧型產品。(接單後生產)

臭氧對策內容

標準型在橡膠零件的材質上有所不同。
(外型尺寸圖則和標準型產品相同。)

選購品因應機種

系列	機種型號	型號標示方法
調速閥 中口徑型	SC1	備有選購品記號“X1”可供選擇。 SC1-〔連接管徑〕-X1

-P11適用機型

系列	機種型號	型號標示方法
調速閥 直接連接接口、彎管型	SC3R	SC3R-〔連接管徑〕-〔選購品〕 P11
調速閥 彎管型、附快速接頭	SC3W	SC3W-〔配管尺寸〕-〔適用軟管外徑〕-〔選購品〕 P11
超小型接頭	F	F〔形狀〕〔流路形狀〕〔適用管外徑〕-〔配管尺寸〕-P11
小型接頭	GW	GW〔形狀〕〔適用管外徑〕-〔配管尺寸〕-〔其他組合〕-P11
不鏽鋼小型接頭	ZW	ZW-〔形狀〕〔適用管外徑〕-〔配管尺寸〕-P11

※ 下列機種以標準型因應。
SCL2 SCD2系列調速閥、SLM/SLW系列消音器、ZJ系列不鏽鋼型固定接頭、F.U.KX軟管

5.感測器裝置

- ※ 下列機種以標準型因應。
- 機械式壓力開關 (機械式小型壓力開關) P※100-W系列
 - 壓力開關 P4000-W系列



調壓過濾器標準白色系列：因應臭氧品

W1000-W·W3000-W W4000-W·W8000-W-P11 Series

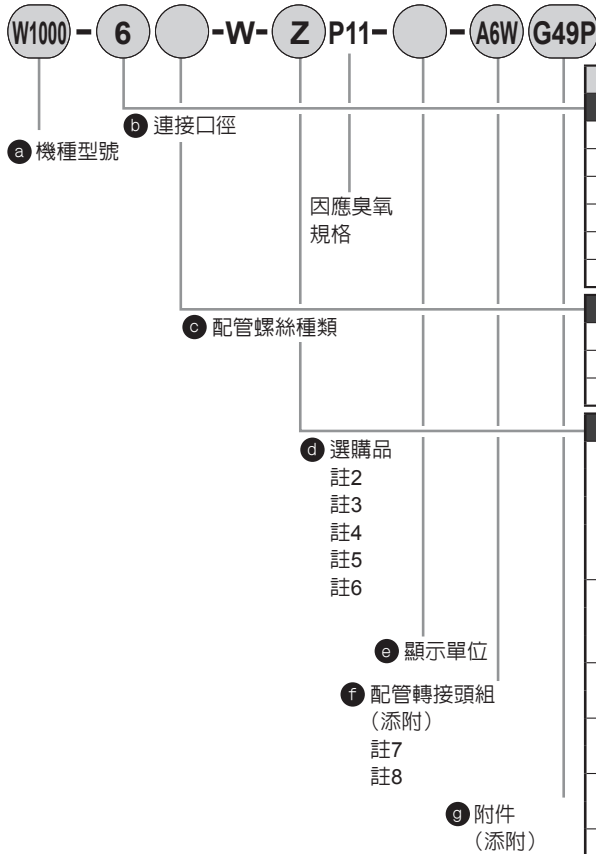
橡膠零件材質採用氟橡膠及氯化丁腈橡膠。

● 連接口徑：Rc1/8~Rc1

JIS 記號



型號標示方法



a 機種型號			
W	W	W	W
1	3	4	8
0	0	0	0
0	0	0	0
0	0	0	0

記號	內容				
b 連接口徑					
6	1/8	●			
8	1/4	●	●	●	
10	3/8		●	●	
15	1/2			●	
20	3/4				●
25	1				●

c 配管螺絲種類		註9			
無記號	Rc螺絲	●	●	●	●
N	NPT螺絲	●	●	●	●
G	G螺絲	●	●	●	●

d 選購品						
排水	無記號	附手動排水旋塞	●	●	●	●
	F	附手動自動排水管 (NO型)		●	●	●
	F1	附手動自動排水管 (NC型)		●	●	●
	FF	附手動大排出自動排水管 (NO型)				●
	FF1	附手動大排出自動排水管 (NC型)				●
盆頭材質	無記號	聚碳酸酯 (PC) 盆頭	●	●	●	●
	Z	尼龍盆頭	●	●	●	●
	M	金屬盆頭	●	●	●	●
濾心	無記號	5 μm	●	●	●	●
	Y	0.3 μm (亞微米)		●	●	●
壓力範圍	無記號	0.05~0.85MPa	●	●	●	●
	L	0.05~0.35MPa	●	●	●	●
洩壓	無記號	附洩壓機構	●	●	●	●
	N	非洩壓型	●	●	●	●
壓力計	無記號	附標準壓力計 (G401)	●	●	●	●
	T	無壓力計 (錶孔係於密封狀態下組裝)	●	●	●	●
	T8	壓力計附屬選購品 (錶孔係於通氣狀態下組裝)	●	●	●	●
X1	IN、OUT氣流方向相反 (右→左)		●	●	●	●

e 顯示單位					
無記號	MPa表示、Rc螺絲	●	●	●	●
J1	MPa表示、NPT、G螺絲	●	●	●	●

f 配管轉接頭組 (添附)		註10			
無記號	無添附品	●	●	●	●
A6※W	1/8配管轉接頭組件	●			
A8※W	1/4配管轉接頭組件	●	●	●	
A10※W	3/8配管轉接頭組件	●	●	●	
A15※W	1/2配管轉接頭組件		●	●	
A20※W	3/4配管轉接頭組件			●	●
A25※W	1配管轉接頭組件				●
A32※W	1 1/4配管轉接頭組件				●

※ 轉接頭螺絲種類					
無記號	Rc螺絲	●	●	●	●
N	NPT螺絲	●	●	●	●
G	G螺絲	●	●	●	●

g 附件 (添附)		註11			
無記號	無添附品	●	●	●	●
BW	C型托座	●	●	●	●
B3W	L型托座	●	●	●	
G49P	壓力計：G49D-8-P10	●	●	●	●
G59P	壓力計：G59D-8-P10	●	●	●	●
G40P	壓力計：G40D-8-P10	●	●	●	●

選擇型號時的注意事項

- 註1：如欲瞭解規格、附件等相關資訊，請參閱「空壓、真空、輔助裝置綜合型錄 (型錄編號：T-CB-049T)」之相關說明。
- 註2：凝結水排出、盆頭材質、濾心、調壓閥等項目請由選購品中選購。如需選擇多種選購品時，請由上而下依序填寫。
- 註3：如選擇“L”作為壓力範圍選購品，即為低壓用壓力計 (0 - 0.4 MPa)。
- 註4：選購品記號“F”代表自動排水的最低動作壓力為0.1 MPa。在動作壓力上升到0.1 MPa前，將會隨著初期發生排水管進行空氣清淨。
- 註5：選購品記號“F1”代表自動排水的最低動作壓力為0.15 MPa。
- 註6：若選購品記號為“T”，該品項組件將以錶塞取代壓力計。
- 註7：添附A※00-※※-W配管用轉接頭組。
- 註8：嚴禁同時使用配管轉接頭組與C型托座。
- 註9：G螺絲、NPT螺絲適用於IN、OUT及錶孔、排水孔 (附自動排水金屬盆頭) 等。
- 註10：本品備有Rc、NPT、G等轉接器連接口徑可供選擇。無記號為：Rc螺絲、N：NPT螺絲、G：G螺絲。(範例) A8G
- 註11：在壓力計螺絲方面，若◎頂配管螺絲種類選擇NPT將添附NPT壓力計，若選擇Rc與G螺絲則添附R螺絲壓力計。

外型尺寸圖

與標準品相同。詳細內容請參閱「空壓、真空、輔助裝置綜合型錄 (型錄編號：T-CB-049T)」之相關說明。



可逆式過濾器、調壓閥標準白色系列：因應臭氧品

W1100-W·W3100-W W4100-W·W8100-W-P11 Series

橡膠零件材質採用氟橡膠及氫化丁腈橡膠。

● 連接口徑：Rc1/8~Rc1

JIS 記號



型號標示方法



a 機種型號			
W1100	W3100	W4100	W8100

記號	內容	W1100	W3100	W4100	W8100
b 連接口徑					
6	1/8	●			
8	1/4	●	●	●	
10	3/8		●	●	
15	1/2			●	
20	3/4				●
25	1				●

c 配管螺絲種類		註10			
無記號	Rc螺絲	●	●	●	●
N	NPT螺絲	●	●	●	●
G	G螺絲	●	●	●	●

d 選購品		註10			
排水	無記號	●	●	●	●
	F		●	●	●
	F1		●	●	●
	FF				●
	FF1				●
盆頭材質	無記號	●	●	●	●
	Z	●	●	●	●
	M		●	●	●
濾心	無記號	●	●	●	●
	Y		●	●	●
壓力範圍	無記號	●	●	●	●
	L	●	●	●	●
洩壓	無記號	●	●	●	●
	N	●	●	●	●
壓力計	無記號	●	●	●	●
	T	●	●	●	●
	T8	●	●	●	●
X1	IN、OUT氣流方向相反(右→左)	●	●	●	●

e 顯示單位		註10			
無記號	MPa表示、Rc螺絲	●	●	●	●
J1	MPa表示、NPT、G螺絲	●	●	●	●

f 配管轉接頭組 (添附)		註11			
無記號	無添附品	●	●	●	●
A6※W	1/8配管轉接頭組件	●			
A8※W	1/4配管轉接頭組件	●	●	●	
A10※W	3/8配管轉接頭組件	●	●	●	●
A15※W	1/2配管轉接頭組件		●	●	
A20※W	3/4配管轉接頭組件			●	●
A25※W	1配管轉接頭組件				●
A32※W	1 1/4配管轉接頭組件				●

※轉接頭螺絲種類		註10			
無記號	Rc螺絲	●	●	●	●
N	NPT螺絲	●	●	●	●
G	G螺絲	●	●	●	●

g 附件 (添附)		註12			
無記號	無添附品	●	●	●	●
BW	C型托座	●	●	●	●
B3W	L型托座	●	●	●	●
G49P	壓力計：G49D-8-P10	●	●	●	●
G59P	壓力計：G59D-8-P10	●	●	●	●
G40P	壓力計：G40D-8-P10	●	●	●	●

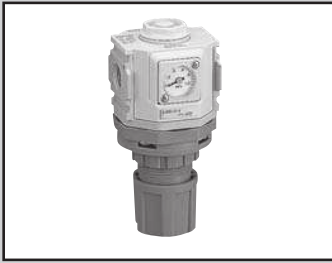
選擇型號時的注意事項

- 註1：如欲瞭解規格、附件等相關資訊，請參閱「空壓、真空、輔助裝置綜合型錄 (型錄編號：T-CB-049T)」之相關說明。
- 註2：凝結水排出、盆頭材質、濾心、調壓閥等項目請由選購品中選購。
如需選擇多種選購品時，請由上而下依序填寫。
- 註3：如選擇“L”作為壓力範圍選購品，即為低壓用壓力計(0-0.4 MPa)。
- 註4：嚴禁變更逆止閥與壓力計之位置。
若需要讓IN、OUT流向相反，訂購時請在選購品欄的末尾，加上“X1”。
- 註5：選購品記號“F”代表自動排水的最低動作壓力為0.1 MPa。在動作壓力上升到0.1 MPa前，將會隨著初期發生排水管進行空氣清淨。
- 註6：選購品記號“F1”代表自動排水的最低動作壓力為0.15 MPa。
- 註7：若選購品記號為“T”，該品項組件將以錶塞取代壓力計。
- 註8：添附A※00-※※-W配管用轉接頭組。
- 註9：嚴禁同時使用配管轉接頭組與C型托座。
- 註10：G螺絲、NPT螺絲適用於IN、OUT及錶孔、排水孔(附自動排水金屬盆頭)等。
- 註11：本品備有Rc、NPT、G等轉接器連接口徑可供選擇。無記號為：Rc螺絲、N：NPT螺絲、G：G螺絲。
(範例) A8G
- 註12：在壓力計螺絲方面，若◎頂配管螺絲種類選擇NPT將添附NPT壓力計，若選擇Rc與G螺絲則添附R螺絲壓力計。

外型尺寸圖

與標準品相同。詳細內容請參閱「空壓、真空、輔助裝置綜合型錄 (型錄編號：T-CB-049T)」之相關說明。

因應臭氧裝置



調壓閥標準白色系列：因應臭氧品

R1000-W·R2000-W·R3000-W R4000-W·R6000-W·R8000-W-P11 Series

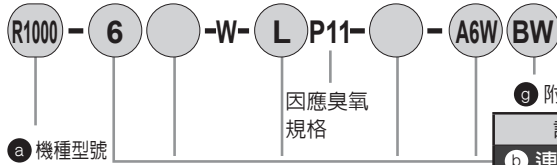
橡膠零件材質採用氟橡膠及氯化丁腈橡膠。

● 連接口徑：Rc1/8~Rc1

JIS 記號



型號標示方法



- a 機種型號
- b 連接口徑
- c 配管螺絲種類
- d 選購品
註2
註3
註4
※如需進一步瞭解選購品，請參閱「空壓、真空、輔助裝置綜合型錄」之相關說明。
- e 顯示單位
- f 配管轉接頭組 (添付)
註5
註6

⚠ 選擇型號時的注意事項

- 註1：如欲瞭解規格、附件等相關資訊，請參閱「空壓、真空、輔助裝置綜合型錄 (型錄編號：T-CB-049T)」之相關說明。
- 註2：如需選擇多種選購品時，請由上而下依序填寫。
- 註3：如選擇“L”作為壓力範圍選購品，即為低壓用壓力計 (0~0.4 MPa)。
- 註4：若選購品記號為“T”，該品項組件將以錶塞取代壓力計。
適用溫度為5~50°C。
- 註5：添附A*00-* *-W配管用轉接頭組。
- 註6：嚴禁同時使用配管轉接頭組與C型托座。
- 註7：G螺絲、NPT螺絲適用於IN、OUT及錶孔。
- 註8：本品備有Rc、NPT、G等轉接器連接口徑可供選擇。無記號為：Rc螺絲、N：NPT螺絲、G：G螺絲。(範例) A8G
- 註9：在壓力計螺絲方面，若◎項配管螺絲種類選擇NPT將添附NPT壓力計，若選擇Rc與G螺絲則添附R螺絲壓力計。

外型尺寸圖

與標準品相同。詳細內容請參閱「空壓、真空、輔助裝置綜合型錄 (型錄編號：T-CB-049T)」之相關說明。

		a 機種型號					
		R1000	R2000	R3000	R4000	R6000	R8000
g 附件 (添附)							
記號		內容					
b 連接口徑							
6	1/8	●					
8	1/4	●	●	●	●		
10	3/8		●	●	●		
15	1/2				●		
20	3/4					●	●
25	1					●	●
c 配管螺絲種類 註7							
無記號	Rc螺絲	●	●	●	●	●	●
N	NPT螺絲	●	●	●	●	●	●
G	G螺絲	●	●	●	●	●	●
d 選購品							
壓力範圍	無記號	0.05~0.85MPa	●	●	●	●	●
	L	0.05~0.35MPa	●	●	●	●	●
洩壓	無記號	附洩壓機構	●	●	●	●	●
	N	非洩壓型	●	●	●	●	●
壓力計	無記號	附標準壓力計 (G401)	●	●	●	●	●
	T	無壓力計 (錶孔係於密封狀態下組裝)	●	●	●	●	●
	T8	壓力計附屬選購品 (錶孔係於通氣狀態下組裝)	●	●	●	●	●
X1	IN、OUT氣流方向相反 (右→左)		●	●	●	●	●
e 顯示單位							
無記號	MPa表示、Rc螺絲		●	●	●	●	●
J1	MPa表示、NPT、G螺絲		●	●	●	●	●
f 配管轉接頭組 (添付) 註7							
無記號	無添附品		●	●	●	●	●
A6*W	1/8配管轉接頭組件		●				
A8*W	1/4配管轉接頭組件		●	●	●	●	
A10*W	3/8配管轉接頭組件		●	●	●	●	
A15*W	1/2配管轉接頭組件			●	●	●	
A20*W	3/4配管轉接頭組件					●	●
A25*W	1配管轉接頭組件						●
A32*W	1 1/4配管轉接頭組件						●
※ 轉接頭螺絲種類							
無記號	Rc螺絲		●	●	●	●	●
N	NPT螺絲		●	●	●	●	●
G	G螺絲		●	●	●	●	●
g 附件 (添附) 註8							
無記號	無添附品		●	●	●	●	●
BW	C型托座		●	●	●	●	●
B3W	L型托座		●	●	●	●	
B4W	B型托座			●			
G49P	壓力計：G49D-8-P10		●	●	●	●	●
G59P	壓力計：G59D-8-P10		●	●	●	●	●
G40P	壓力計：G40D-8-P10		●	●	●	●	●



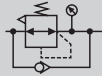
可逆式調壓閥標準白色系列：因應臭氧品

R1100-W·R2100-W·R3100-W R4100-W·R6100-W·R8100-W-P11 Series

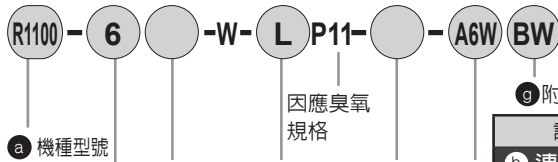
橡膠零件材質採用氟橡膠及氫化丁腈橡膠。

● 連接口徑：Rc1/8~Rc1

JIS 記號



型號標示方法



a 機種型號					
R1100	R2100	R3100	R4100	R6100	R8100
●	●	●	●	●	●

g 附件 (添附)

記號		內容							
b 連接口徑									
6	1/8	●							
8	1/4	●	●	●	●				
10	3/8		●	●	●				
15	1/2				●				
20	3/4						●	●	
25	1						●	●	
c 配管螺絲種類				註7					
無記號	Rc螺絲	●	●	●	●	●	●	●	●
N	NPT螺絲	●	●	●	●	●	●	●	●
G	G螺絲	●	●	●	●	●	●	●	●
d 選購品									
壓力範圍	無記號	0.05~0.85MPa	●	●	●	●	●	●	●
	L	0.05~0.35MPa	●	●	●	●	●	●	●
洩壓	無記號	附洩壓機構	●	●	●	●	●	●	●
	N	非洩壓型	●	●	●	●	●	●	●
壓力計	無記號	附標準壓力計 (G401)	●	●	●	●	●	●	●
	T	無壓力計 (錶孔係於密封狀態下組裝完成)	●	●	●	●	●	●	●
	T8	壓力計附屬選購品 (錶孔係於通氣狀態下組裝完成)	●	●	●	●	●	●	●
X1	IN、OUT氣流方向相反 (右→左)		●	●	●	●	●	●	●
e 顯示單位									
無記號	MPa表示、Rc螺絲		●	●	●	●	●	●	●
J1	MPa表示、NPT、G螺絲		●	●	●	●	●	●	●
f 配管轉接頭組 (添附)				註8					
無記號	無添附品		●	●	●	●	●	●	●
A6※W	1/8配管轉接頭組件		●						
A8※W	1/4配管轉接頭組件		●	●	●	●			
A10※W	3/8配管轉接頭組件		●	●	●	●			
A15※W	1/2配管轉接頭組件			●	●	●			
A20※W	3/4配管轉接頭組件					●	●	●	
A25※W	1配管轉接頭組件							●	●
A32※W	1 1/4配管轉接頭組件							●	●
※ 轉接頭螺絲種類									
無記號	Rc螺絲		●	●	●	●	●	●	●
N	NPT螺絲		●	●	●	●	●	●	●
G	G螺絲		●	●	●	●	●	●	●
g 附件 (添附)				註9					
無記號	無添附品		●	●	●	●	●	●	●
BW	C型托座				●	●			
B3W	L型托座				●	●			
B4W	B型托座			●					
G49P	壓力計：G49D-8-P10		●	●	●	●	●	●	●
G59P	壓力計：G59D-8-P10		●	●	●	●	●	●	●
G40P	壓力計：G40D-8-P10		●	●	●	●	●	●	●

b 連接口徑

c 配管螺絲種類

d 選購品
註2
註3
註4
※如需進一步瞭解選購品，請參閱「空壓、真空、輔助裝置綜合型錄」之相關說明。

e 顯示單位

f 配管轉接頭組 (添附)
註5
註6

選擇型號時的注意事項

- 註1：如欲瞭解規格、附件等相關資訊，請參閱「空壓、真空、輔助裝置綜合型錄 (型錄編號：T-CB-049T)」之相關說明。
- 註2：如需選擇多種選購品時，請由上而下依序填寫。
- 註3：如選擇“L”作為壓力範圍選購品，即為低壓用壓力計 (0 - 0.4 MPa)。
- 註4：嚴禁變更逆止閥與壓力計之位置。
若需要讓IN、OUT流向相反，訂購時請在選購品欄的末尾，加上“X1”。
- 註4：若選購品記號為“T”，該品項組件將以錶塞取代壓力計。
- 註5：添附A * 00- * *-W配管用轉接頭組。
- 註6：嚴禁同時使用配管轉接頭組與C型托座。
- 註7：G螺絲、NPT螺絲適用於IN、OUT及錶孔。
- 註8：本品備有Rc、NPT、G等轉接器連接口徑可供選擇。無記號為：Rc螺絲、N：NPT螺絲、G：G螺絲。(範例) A8G
- 註9：在壓力計螺絲方面，若◎項配管螺絲種類選擇NPT將添附NPT壓力計，若選擇Rc與G螺絲則添附R螺絲壓力計。

外型尺寸圖

與標準品相同。詳細內容請參閱「空壓、真空、輔助裝置綜合型錄 (型錄編號：T-CB-049T)」之相關說明。

因應臭氧裝置

卷尾



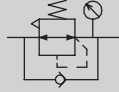
小型調壓閥：因應臭氧品

RB500-P11 Series

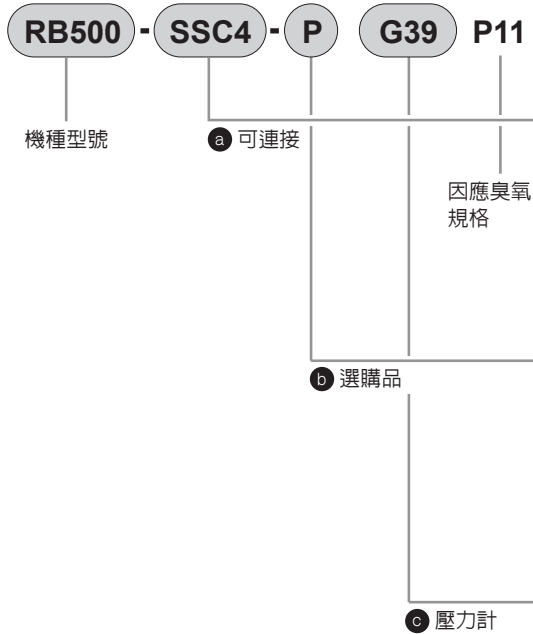
橡膠零件材質採用氟橡膠及氯化丁腈橡膠。

● 連接口徑：快速接頭 $\phi 4$ 、 $\phi 6$

JIS 記號



型號標示方法



記號	內容		
a 連接			
方向	IN	S	筆直
		L	彎管
	OUT	S	筆直
		L	彎管
口徑	C4	$\phi 4$	
	C6	$\phi 6$	
b 選購品			
面板安裝	無記號	無螺帽	
	P	附螺帽 註3	
壓力範圍	無記號	0.05~0.7MPa	
	L	0.05~0.35MPa	
洩壓	無記號	洩壓型	
	N	非洩壓型	
c 壓力計			
T	無壓力計		
無記號 (壓力範圍: 無記號)	附壓力計 (G29D-6-P10)		
無記號 (壓力範圍: L)	附壓力計 (G39D-6-P04)		
G39	附壓力計 (G39D-6-P10)		

⚠ 選擇型號時的注意事項

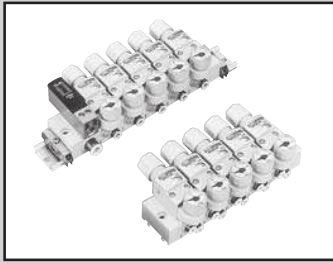
註1：如欲瞭解規格等相關資訊，請參閱「空壓、真空、輔助裝置綜合型錄（型錄編號：T-CB-049T）」之相關說明。

註2： $\phi 21$ 0~1.0 MPa壓力計為標準配備。
不過，若要在低壓環境下使用，則需選擇 $\phi 27$ 0~0.4 MPa低壓用壓力計。

註3：如需安裝於面板上，訂購時請指定選購品記號“P”。

外型尺寸圖

與標準品相同。詳細內容請參閱「空壓、真空、輔助裝置綜合型錄（型錄編號：T-CB-049T）」之相關說明。



塊連座調壓閥：因應臭氧品

MNRB500-P11 Series

橡膠零件材質採用氟橡膠及氯化丁腈橡膠。

● 連接口徑：快速接頭 $\phi 4$ 、 $\phi 6$ 、 $\phi 8$



型號標示方法

MNRB500A - **SSC64** - **5** - **N** **G39** - **D** P11

a 機種型號
註1

b 接頭種類

g 安裝方法

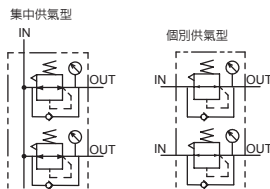
c 連接口徑

f 壓力計
註4

d 連數
註2

e 選購品
註3

JIS記號



因應臭氧
規格

記號	內容		
a 機種型號			
MNRB500A	集中供氣型		
MNRB500B	個別供氣型		
b 接頭種類			
IN方向			
S	筆直		
L	彎管		
OUT方向			
S	筆直		
L	彎管		
c 連接口徑 IN - OUT			
		MNRB500A	MNRB500B
C64	IN : $\phi 6$ 、OUT : $\phi 4$	●	
C66	IN : $\phi 6$ 、OUT : $\phi 6$	●	
C84	IN : $\phi 8$ 、OUT : $\phi 4$	●	
C86	IN : $\phi 8$ 、OUT : $\phi 6$	●	
C4	IN、OUT : $\phi 4$		●
C6	IN、OUT : $\phi 6$		●
d 連數			
1	1連		
2	2連		
3	3連		
4	4連		
5	5連		
e 選購品			
		MNRB500A	MNRB500B
無記號	標準品		●
L	低壓用		●
N	非洩壓		●
T	無壓力計		●
X1	右方IN	●	
f 壓力計			
無記號	壓力計 (G29D-6-P10)		
	低壓用壓力計 (選擇選購品“L”時) G39D-6-P04		
G39	壓力計 (G39D-6-P10)		
g 安裝方法			
無記號	DIN導軌安裝		
D	直接安裝		

⚠ 選擇型號時的注意事項

- 註1：如欲瞭解規格等相關資訊，請參閱「空壓、真空、輔助裝置綜合型錄（型錄編號：T-CB-049T）」之相關說明。
- 註2：供氣塊為1連。
同時使用集中供氣型且超過3連時，請為每個連座加裝供氣塊。
訂購時請利用混合型連座規格書進行指定。
- 註3：直接安裝類型的連座數不得超過5連。
- 註4：每種調壓閥塊適用之選購品及壓力計皆相同。
- 註5： $\phi 21$ ：0~1.0MPa壓力計為標準配備。
不過，若要在低壓環境下使用，則需選擇 $\phi 27$ ：0~0.4 MPa低壓用壓力計。
- 註6：如需基本型號以外的規格，請自行製作「空壓、真空、輔助裝置綜合型錄（型錄編號：T-CB-049T）」之混合型連座規格書。

外型尺寸圖

與標準品相同。詳細內容請參閱「空壓、真空、輔助裝置綜合型錄（型錄編號：T-CB-049T）」之相關說明。

因應臭氧裝置

卷尾



調壓閥：因應臭氧品

B2019-P11 Series

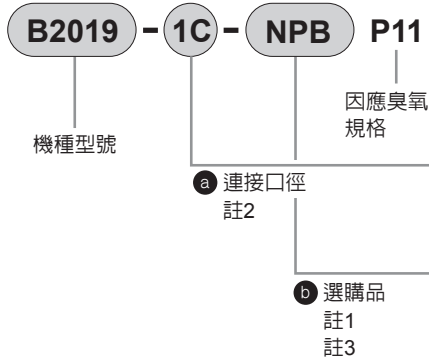
橡膠零件材質採用氟橡膠及氯化丁腈橡膠。

● 連接口徑：Rc1/8、Rc1/4

JIS 記號



型號標示方法



記號	內容	
a 連接口徑		
1C	Rc1/8	
2C	Rc1/4	
b 選購品		
調壓閥	無記號	標準
	N	非洩壓
	L	低壓 (0.02~0.34 MPa)
	P	面板安裝
添附品	無記號	無添附品
	G	壓力計
	B	托座

⚠ 選擇型號時的注意事項

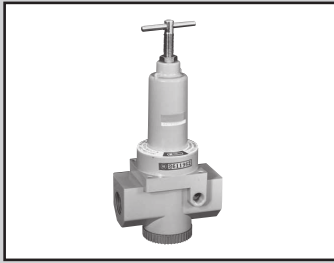
註1：如欲瞭解規格、附件等相關資訊，請參閱「空壓、真空、輔助裝置綜合型錄 (型錄編號: T-CB-049T)」之相關說明。

註2：若選擇NPT螺絲作為連接口徑時，需採用C公稱直徑為單位。 範例) B2019-1

註3：B2019型附有G49D-6-P10 (G49D-6-P04為低壓專用) 壓力計。

外型尺寸圖

與標準品相同。詳細內容請參閱「空壓、真空、輔助裝置綜合型錄 (型錄編號: T-CB-049T)」之相關說明。



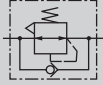
可逆式調壓閥（內置逆止閥）：因應臭氧品

2415-P11 Series

橡膠零件材質採用氟橡膠及氯化丁腈橡膠。

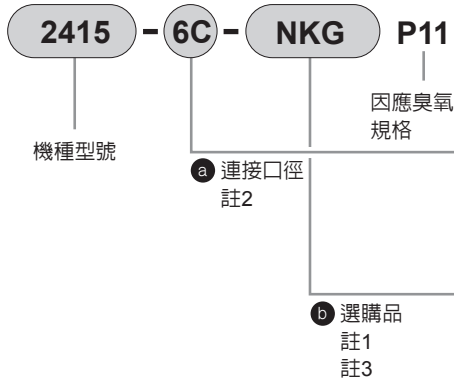
● 連接口徑：Rc3/4、Rc1、Rc1½

JIS 記號



RoHS

型號標示方法



記號	內容	
a 連接口徑		
6C	Rc3/4	
8C	Rc1	
10C	Rc1½	
b 選購品		
	無記號	標準
調壓閥	N	非洩壓
	K	塑膠旋鈕
添附品	無記號	無添附品
	G	壓力計（G59D-8-P02）

⚠ 選擇型號時的注意事項

註1：如欲瞭解規格、添附品等相關資訊，請參閱「空壓、真空、輔助裝置綜合型錄（型錄編號：T-CB-049T）」之相關說明。

註2：如需使用NPT螺絲作為連接口徑時，請勿以C公稱直徑為單位。 範例) 2415-6

註3：附有G59D-8-P10（G59D-8-P04為低壓專用）壓力計。

外型尺寸圖

與標準品相同。詳細內容請參閱「空壓、真空、輔助裝置綜合型錄（型錄編號：T-CB-049T）」之相關說明。

因應臭氧裝置

卷尾