

電動螺桿滑台 對應二次電池 ETS/ECS P4系列

ELECTRIC ACTUATOR ETS/ECS P4 SERIES

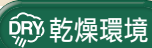


最適合使用於二次電池製造工程！！



材料限制

限制銅系材料的使用。



乾燥環境

在低露點的超乾燥環境下亦可使用。

標準型



對應防鏽處理



電動螺桿滑台 滑台型

ETS Series

● 適用馬達尺寸：100W•200W•400W•750W



規格

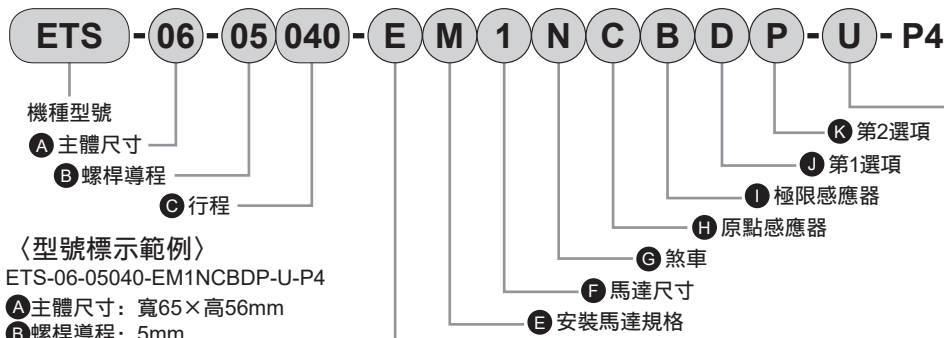
項目	適用馬達尺寸：100W用														適用馬達尺寸：200W用										
	機 型																								
	ETS-05				ETS-06				ETS-10				ETS-12				ETS-13				ETS-14				
螺桿外徑	mm	12				12				16				16				16				16			
螺桿精度等級		C7														C7									
螺桿導程	mm	2	5	10	2	5	10	5	10	16	20	5	10	16	20	5	10	16	20	5	10	16	20		
位置重複精度	mm	±0.02														±0.02									
最大可搬運重量	水平	kg	10	10	5	30	30	15	50	30	22	18	50	30	22	18	70	47	30	24	95	75	44	35	
	垂直	kg	7	3	1.5	15	10	5	12	8	5	3	12	8	5	3	17	12	6	4	27	18	7	6	
※1																									
最高速度	mm/s	100	250	500	100	250	500	250	500	800	1000	250	500	800	1000	250	500	800	1000	250	500	800	1000		
行程	mm	100~800				100~800				100~1050				100~1050				100~1050				100~1050			
定格推力	N	854	341	170	854	341	170	341	170	106	85	341	170	106	85	683	341	213	174	683	341	213	174		

※1：加速、減速時間為0.2sec時的值。
 ※2：行程間距為50mm。

項目	適用馬達尺寸：400W用										適用馬達尺寸：750W用									
	機 型																			
	ETS-14					ETS-17					ETS-17				ETS-22					
螺桿外徑	mm	16					20					20				25				20
螺桿精度等級		C7										C7								
螺桿導程	mm	5	10	16	20	5	10	20	40	5	10	20	40	5	10	25	40			
位置重複精度	mm	±0.02										±0.02								
最大可搬運重量	水平	kg	110	88	48	40	120	110	75	35	120	120	83	50	150	150	120	60		
	垂直	kg	33	22	10	8	40	30	14	7	50	40	25	10	55	45	20	10		
※1																				
最高速度	mm/s	250	500	800	1000	250	500	1000	2000	250	500	1000	2000	250	500	1250	2000			
行程	mm	100~1050					100~1250					100~1250				100~1500				
定格推力	N	1388	694	433	347	1388	694	347	174	2100	1050	525	260	2100	1050	420	260			

※1：加速、減速時間為0.2sec時的值。
 ※2：行程間距為50mm。

型號標示方法



- 〈型號標示範例〉
 ETS-06-05040-EM1NCBDP-U-P4
- A 主體尺寸：寬65×高56mm
 - B 螺桿導程：5mm
 - C 行程：400mm
 - D 馬達安裝方法：外露安裝
 - E 安裝馬達規格：三菱電機株式會社 製
 - F 馬達尺寸：100W
 - G 煞車：無
 - H 原點感應器：外側馬達端
 - I 極限感應器：外側
 - J 第1選項：安裝方向 下方
無潤滑油供油口
 - K 第2選項：有定位插銷孔
 - L 防鏽處理：防鏽處理品

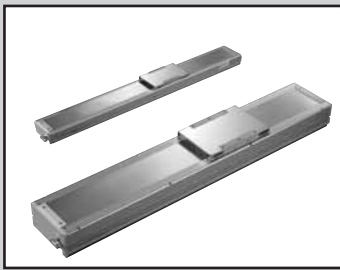
記號	內容
L	防鏽處理
N	無
U	防鏽處理品

記號	內容
D	馬達安裝方向
E	外露安裝
B	內部安裝

※刊載型號

本產品型錄中刊載了本次追加的二次電池對應元件 (P4) 的型號。有關ETS系列的詳細資訊 (規格、外型尺寸、型號等)，請參閱電動螺桿滑台ETS系列 (產品型錄CC-1165)。

⚠ 使用前請務必參閱「電動螺桿滑台ETS系列」 (產品型錄CC-1165T) 中記載的使用時的注意事項。



電動螺桿滑台 低發塵型

ECS Series

● 適用馬達尺寸：100W•200W•400W•750W



規格

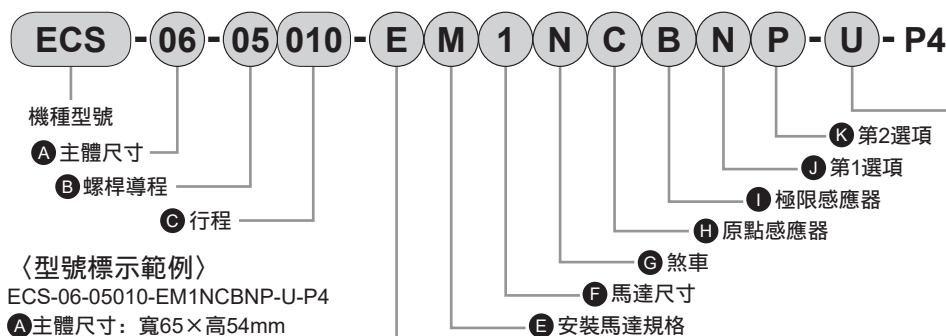
項目	適用馬達尺寸：100W用														適用馬達尺寸：200W用						
	機 型																				
	ECS-05				ECS-06				ECS-10				ECS-12				ECS-14				
螺桿外徑	mm	12				12				16				16				16			
螺桿精度等級		C7																			
螺桿導程	mm	2	5	10	2	5	10	5	10	16	20	5	10	16	20	5	10	16	20		
位置重複精度	mm	±0.02																			
最大可搬運重量	水平	kg	10	10	5	30	30	15	50	30	22	18	50	30	22	18	95	75	44	35	
	※1 垂直	kg	7	3	1.5	15	10	5	12	8	5	3	12	8	5	3	27	18	7	6	
最高速度※1	mm/s	100	250	500	100	250	500	250	500	800	1000	250	500	800	1000	250	500	800	1000		
行程※2	mm	100~800				100~800				100~1050				100~1050				100~1050			
定格推力	N	825	330	165	854	341	170	341	170	106	85	341	170	106	85	683	341	213	174		

※1：加速、減速時間為0.2sec時的值。
 ※2：行程間距為50mm。

項目	適用馬達尺寸：400W用										適用馬達尺寸：750W用									
	機 型																			
	ECS-14					ECS-17					ECS-17				ECS-22					
螺桿外徑	mm	16					20					20				25				20
螺桿精度等級		C7																		
螺桿導程	mm	5	10	16	20	5	10	20	40	5	10	20	40	5	10	25	40			
位置重複精度	mm	±0.02																		
最大可搬運重量	水平	kg	110	88	48	40	120	110	75	35	120	120	83	50	150	150	120	60		
	※1 垂直	kg	33	22	10	8	40	30	14	5	50	40	25	10	55	45	20	10		
最高速度※1	mm/s	250	500	800	1000	250	500	1000	2000	250	500	1000	2000	250	500	1250	2000			
行程※2	mm	100~1050					100~1250					100~1250				100~1500				
定格推力	N	1388	694	433	347	1388	694	347	174	2100	1050	525	260	2100	1050	420	260			

※1：加速、減速時間為0.2sec時的值。
 ※2：行程間距為50mm。

型號標示方法



〈型號標示範例〉

ECS-06-05010-EM1NCBNP-U-P4

- A 主體尺寸：寬65×高54mm
- B 螺桿導程：5mm
- C 行程：100mm
- D 馬達安裝方法：外露安裝
- E 安裝馬達規格：三菱電機株式會社 製
- F 馬達尺寸：100W
- G 煞車：無
- H 原點感應器：外側馬達端
- I 極限感應器：外側
- J 第1選項：安裝方向標準
- K 第2選項：有定位插銷孔
- L 防鏽處理：防鏽處理品

記號	內容
L	防鏽處理
N	無
U	防鏽處理品

記號	內容
D	馬達安裝方向
E	外露安裝
B	內部安裝

※刊載型號

本產品型錄中刊載了本次追加的二次電池對應元件（P4）的型號。有關ECS系列的詳細資訊（規格、外型尺寸、型號等），請參閱電動螺桿滑台ECS系列（產品型錄CC-1217）。

⚠ 使用前請務必參閱「電動螺桿滑台ECS系列」（產品型錄CC-1217T）中記載的使用時的注意事項。

相關產品

大型斷熱空氣乾燥器 SHD系列

- 藉由省能源控制，最多可減少96%的吹淨氣體量
- 藉由可變排氣方式，噪音值大幅降低約35dB (A) (相較於過去)
- 藉由控制系統的電子化，而得以實現主體消耗功率降低至1/3 (相較於過去)
- 藉由壓力露點的數位顯示，可以確實地確認性能
- 藉由多塔式設計，大幅削減設置面積 (相較於過去為1/3~1/2)
- 入口和出口用過濾器列為標準配備

產品型錄T-CB-049T



高分子膜式空氣乾燥器 (超級乾燥器) SU、SD系列

- 不會破壞環境的無氟氯烷乾燥器
- 由於沒有可動部分，因此能夠長期供應潔淨的乾燥空氣
- 可輕易置入追求小型、輕量化的裝置之中
- 由於完全不使用電氣，因此不會產生噪音和造成影響
- 支援超低露點至-60°C
- 也可適用於空氣壓縮機75kW級的大流量

產品型錄T-CB-049T



If the goods and/or their replicas, the technology and/or software found in this catalog are to be exported, law requires that the exporter makes sure that they will never be used for the development and/or manufacture of weapons for mass destruction.

台灣喜開理股份有限公司

Website: <http://www.ckdtaiwan.com.tw/>

● 出於改良的目的，本型錄上記載的產品規格及外觀可能會進行變更，恕不另行通知，敬請諒解。

©CKD Corporation 2017 All copy rights reserved.

©台灣喜開理股份有限公司 2017 版權所有。

- 台北總部
24250 新北市新莊區新北大道3段7號16樓之3
TEL: (02)-8522-8198 FAX: (02)-8522-8128
- 新竹營業所
30264 新竹縣竹北市光明六路東一段245號14樓
TEL: (03)-550-5770 FAX: (03)-550-5750

- 台中營業所
40767 台中市西屯區工業區一路2巷3號7樓之5
TEL: (04)-2359-6902 FAX: (04)-2359-6903
- 台南營業所
74146 台南市新市區大業一路8號601-1室
TEL: (06)-505-1110 FAX: (06)-505-1130