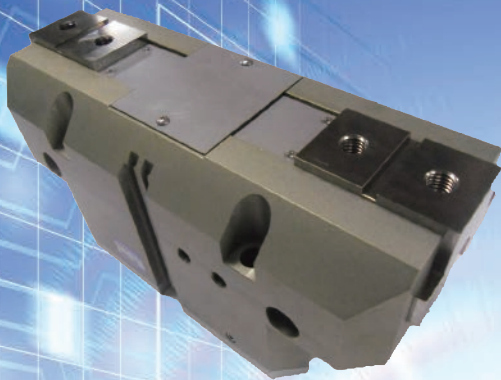


大夾持力夾爪缸

4 機種全新登場！！



大夾持力夾爪缸

- HHC 系列－長行程
- HHD 系列－高夾持力

型號	夾持力	行程
HHC-160CS	4200N	70mm
HHD-160CS	5333N	40mm



大夾持力夾爪

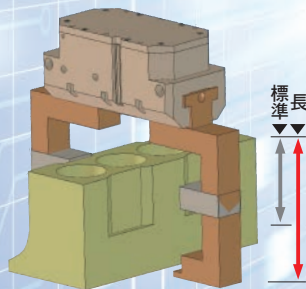
- CKT 系列－長行程
- CKU 系列－高夾持力

型號	夾持力	行程
CKT-250CS	5500N	70mm
CKU-250CS	8333N	40mm

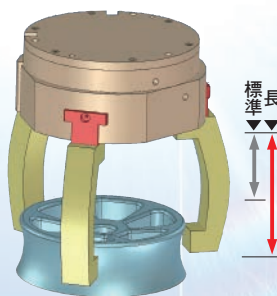
高剛性

亦支援長夾爪

輕量 最輕量



型號	最大爪長
HHC-160CS	350mm
HHD-160CS	300mm



型號	最大爪長
CKT-160CS	280mm
CKU-160CS	210mm

小型化、材質最佳化

可搭配 T 型開關

主體側面的開關固定溝槽
可安裝 T 型開關

- 無接點 2 線、3 線開關
- 耐切削液開關

大夾持力夾爪缸 HHC、HHD 系列及大夾持力夾爪 CKT、CKU 系列

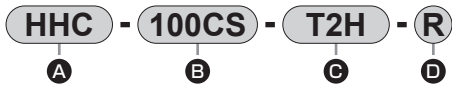
CKD Corporation

<http://www.ckdtaiwan.com.tw/>
CC-1153T

●本產品為接單生產產品，請洽詢本公司業務人員。

HHC•HHD•CKT•CKU Series

型號標示方法



A 機種	B 大小	C 開關型號 (註1)				D 開關數量	
HHC	100CS	導線直型	導線 L 型	接點	導線	※ 導線長度	
HHD	125CS					R	開爪側附 1 個
CKT	160CS	T2H※	T2V※	無接點	2 線	無記號	1m
CKU	200CS	T3H※	T3V※		3 線	3	3m
	250CS				5	5m	

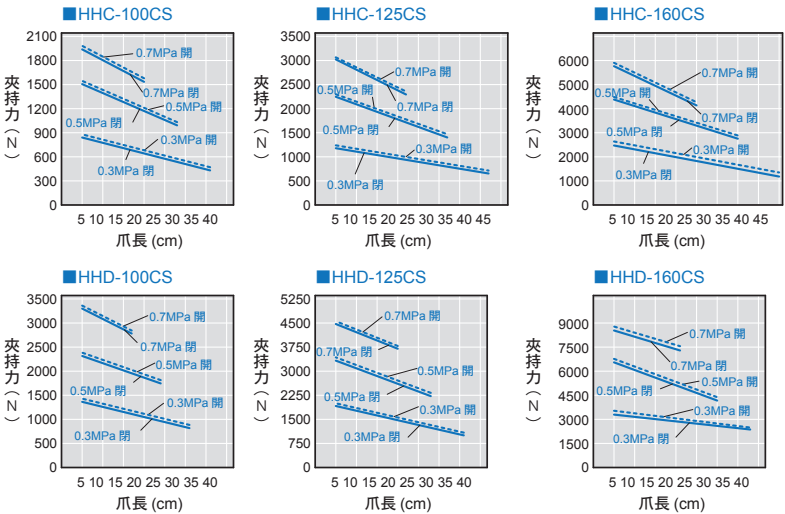
註1：亦適用於耐切削液開關。請另行洽詢。

夾爪缸規格

●HHC/HHD

項目	HHC-100CS	HHD-100CS	HHC-125CS	HHD-125CS	HHC-160CS	HHD-160CS
尺寸	100CS		125CS		160CS	
氣缸內徑 mm	φ 91 同等級品		φ 125 同等級品		φ 173 同等級品	
動作方式	複動型					
使用流體	壓縮空氣					
最高使用壓力 MPa	0.7					
最低使用壓力 MPa	0.3					
環境溫度 °C	5 ~ 60					
連接口徑	Rc1/8			Rc1/4		
動作行程 mm	50	28	60	34	70	40
活塞桿直徑 mm	φ 30		φ 36		φ 40	
理論夾持力 (0.5MPa) N	1400	2200	2100	3150	4200	5333
寬度 mm	234	224	270	260	314	304
深度 mm	100		115		140	
高度 mm	111		126.5		141	
最大爪長 mm	280	240	320	280	350	300
重複精度 mm	±0.03					
產品重量 kg	4.5		7.0		11.5	
給油	不需要 (給油時請使用渦輪機油 1 級 ISO VG32)					

●夾持力性能資料

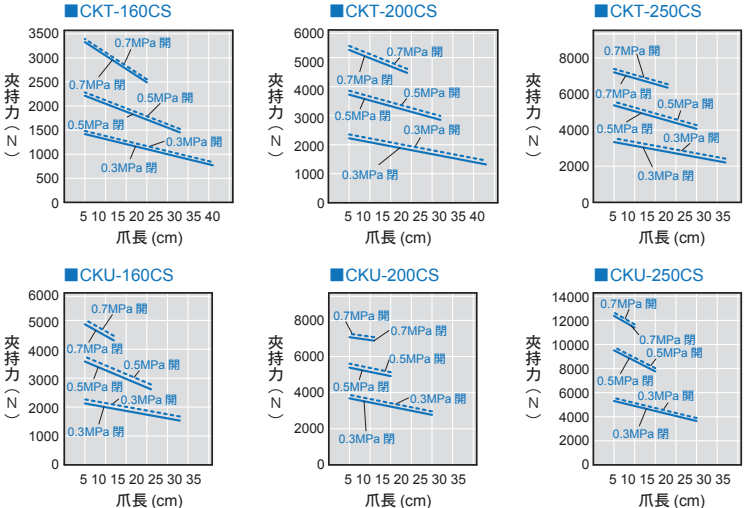


夾爪規格

●CKT/CKU

項目	CKT-160CS	CKU-160CS	CKT-200CS	CKU-200CS	CKT-250CS	CKU-250CS
尺寸	160CS		200CS		250CS	
氣缸內徑 mm	φ 160		φ 200		φ 250	
動作方式	複動型					
使用流體	壓縮空氣					
最高使用壓力 MPa	0.7					
最低使用壓力 MPa	0.3					
環境溫度 °C	5 ~ 60					
連接口徑	Rc1/8			Rc1/4		
動作行程 mm	50	28	60	34	70	40
活塞桿直徑 mm	φ 30		φ 36		φ 40	
理論夾持力 (0.5MPa) N	2100	3400	3600	5833	5500	8333
外徑 mm	264	250	304	290	344	336
高度 mm	109		131		149	
最大爪長 mm	280	210	270	150	250	150
重複精度 mm	±0.03					
產品重量 kg	10		17		27	
給油	不需要 (給油時請使用渦輪機油 1 級 ISO VG32)					

●夾持力性能資料



If the goods and their replicas, or the technology and software in this catalog are to be exported, laws require the exporter to make sure they will never be used for the development or the manufacture of weapons for mass destruction.

台灣喜開理股份有限公司

Website: <http://www.ckdtaiwan.com.tw/>

●出於改良的目的，本型錄上記載的產品規格及外觀可能會進行變更，恕不另行通知，敬請諒解。

©CKD Corporation 2017 All copy rights reserved.

©台灣喜開理股份有限公司 2017版權所有。

- 台北總部
24250 新北市新莊區新北大道三段7號16樓之3
TEL: (02)-8522-8198 FAX: (02)-8522-8128
- 新竹營業所
30264 新竹縣竹北市光明六路東一段245號14樓
TEL: (03)-550-5770 FAX: (03)-550-5750

- 台中營業所
40767 台中市西屯區工業區一路2巷3號7樓之5
TEL: (04)-2359-6902 FAX: (04)-2359-6903
- 台南營業所
74146 台南市新市區大業一路8號601-1室
TEL: (06)-505-1110 FAX: (06)-505-1130